

NOVIKBLOCK^{MC} - PLAQUE D'AÉRATION A-400

GUIDE INSTALLATION

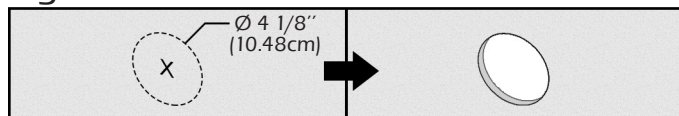
ENGLISH ON
REVERSE

ÉTAPES D'INSTALLATION

ATTENTION: VÉRIFIER AUPRÈS DES AUTORITÉS LOCALES ET DU CODE DU BÂTIMENT EN VIGUEUR AFIN DE CONNAÎTRE LES REQUIS POUR LES DIVERS TYPES DE PLAQUES D'AÉRATION AVANT DE DÉBUTER L'INSTALLATION.

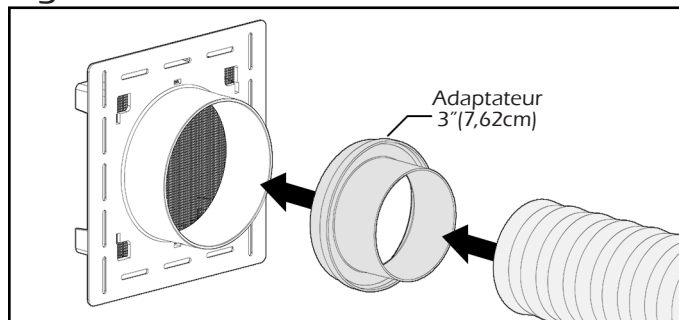
1-Premièrement, situer l'emplacement désiré de la plaque d'aération sur le mur et créer l'ouverture nécessaire. Utiliser la portion circulaire de la base pour tracer le contour de l'ouverture requise sur le mur et créer le trou. Une scie emporte-pièce (\varnothing 4 1/8" (10,48cm) peut également être utilisée pour créer l'ouverture (Figure A).

Figure A



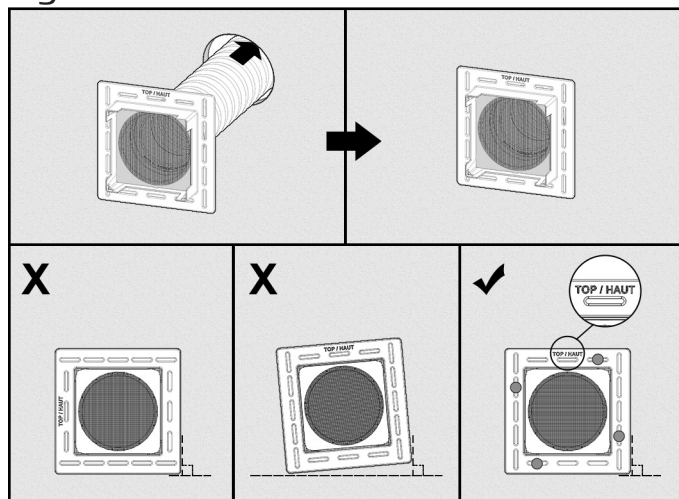
2-Retirer le couvercle de la plaque d'aération et joindre le tuyau du système de ventilation à l'arrière de la base et s'assurer de l'étanchéité. Un adaptateur 3" (7,62cm) est fourni avec le produit si nécessaire (Figure B).

Figure B



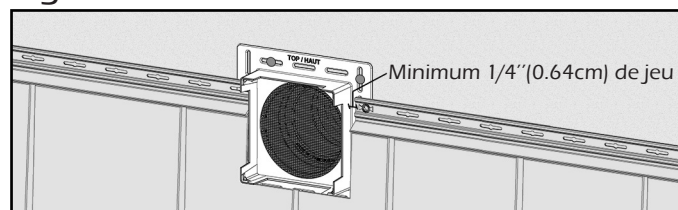
3-Insérer le tuyau ainsi que la portion circulaire de la base de la plaque d'aération dans l'ouverture. Appliquer du scellant entre le mur et la base de l'évent au besoin. S'assurer que l'inscription «Top/Haut» soit vers le haut et que la base soit bien appuyer au mur et de niveau (Figure C). Fixer la base au mur à l'aide de clous ou de vis non corrosifs ayant une tête de 0.4" (1cm) de diamètre et un corps de 0.150" (0,38cm) de diamètre et pénétrant la surface solide d'au moins 1 1/4" (3,18cm). Un minimum de 4 clous ou vis est requis

Figure C



4-Installer le revêtement selon les instructions d'installation du fabricant. S'assurer de laisser un jeu de 1/4" (0,64cm) entre la base de la plaque d'aération et le revêtement (Figure D) pour permettre le mouvement d'expansion/contraction du revêtement.

Figure D



4-Assembler le couvercle du produit sur la base en s'assurant d'aligner les inscriptions "Top/Haut" des deux composantes. Enfoncer le jusqu'à la profondeur désirée, selon l'épaisseur du revêtement utilisé. Quatre positions possibles: 1 1/4" (3,18cm), 1" (2,54cm), 3/4" (1,91cm) et 3/8" (0,95cm) (Figure E). La position 3/8" (0,95cm) est pour une installation sous les avancé de toit

Figure E

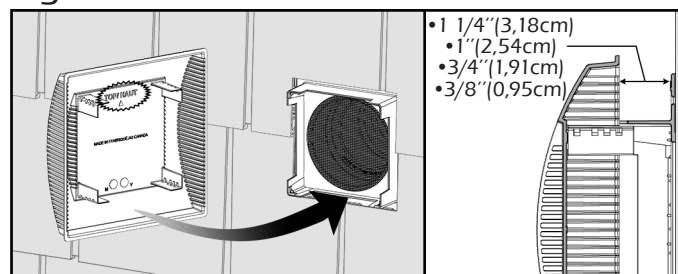


Figure F

