

NOVIKBLOCK^{MC}

GUIDE INSTALLATION

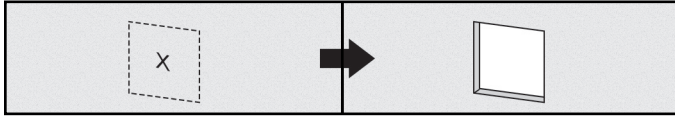
ENGLISH ON
REVERSE

ÉTAPES D'INSTALLATION (LES ILLUSTRATIONS PEUVENT DIFFÉRER DU PRODUIT)

ATTENTION: VÉRIFIER AUPRÈS DES AUTORITÉS LOCALES ET DU CODE DU BÂTIMENT EN VIGUEUR AFIN DE CONNAÎTRE LES REQUIS POUR LES DIVERS TYPES DE SORTIES & PLAQUES DE MONTAGE AVANT DE DÉBUTER L'INSTALLATION.

1-Premièrement, situer l'emplacement désiré de la plaque de montage sur le mur et lorsque nécessaire, créer l'ouverture requise. Pour créer l'ouverture, utiliser les murs intérieurs de la base comme guide pour tracer le périmètre du trou, puis couper le trou dans le mur (Figure A).

Figure A



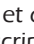
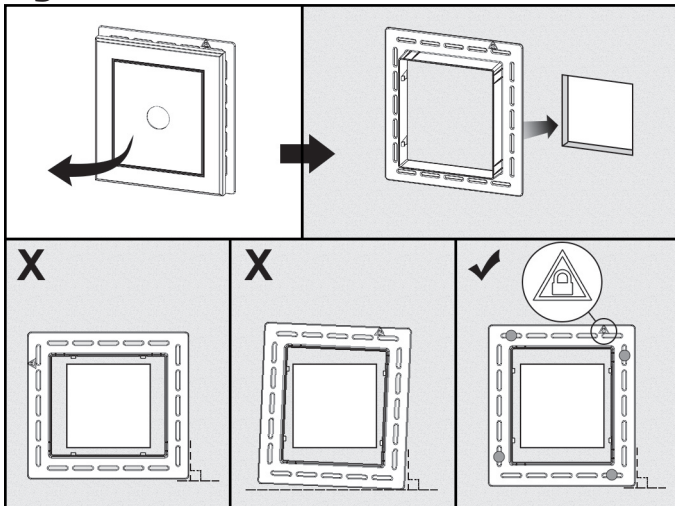
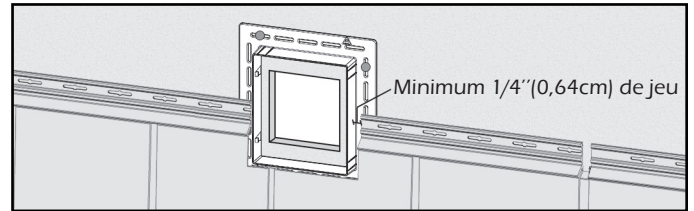
2-Retirer le couvercle et positionner la base sur le mur. S'assurer que la base soit droite et à l'équerre et que, selon le modèle, le symbole d'assemblage  et/ou l'inscription "Top/Haut" soient positionnés en haut. Fixer la base au mur à l'aide de clous ou de vis non corrosifs ayant une tête de 0.4"(1cm) de diamètre et un corps de 0.150"(0,38cm) de diamètre et pénétrant la surface solide d'au moins 1 1/4"(3,18cm). Un minimum de 4 clous ou vis est requis (Figure B). Afin d'assurer un maximum d'étanchéité, appliquer un scellant autour de la pièce.

Figure B



3-Procéder à l'installation du revêtement sur le mur selon les instructions du fabricant. S'assurer de laisser un jeu de 1/4"(0,64cm) entre la base et le revêtement pour permettre le mouvement d'expansion/contraction du revêtement (Figure C).

Figure C



4-Assembler le couvercle de la plaque de montage sur la base en alignant les symboles des deux composantes (Figure D). L'enfoncer jusqu'à la profondeur désirée, selon l'épaisseur du revêtement utilisé. Trois positions possibles: 1 1/4"(3,18cm), 1"(2,54cm) et 3/4"(1,91cm). (Figure E)

Figure D

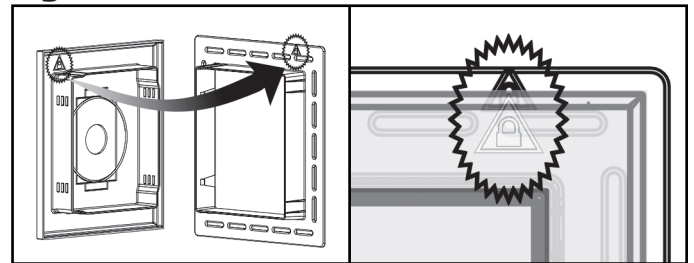
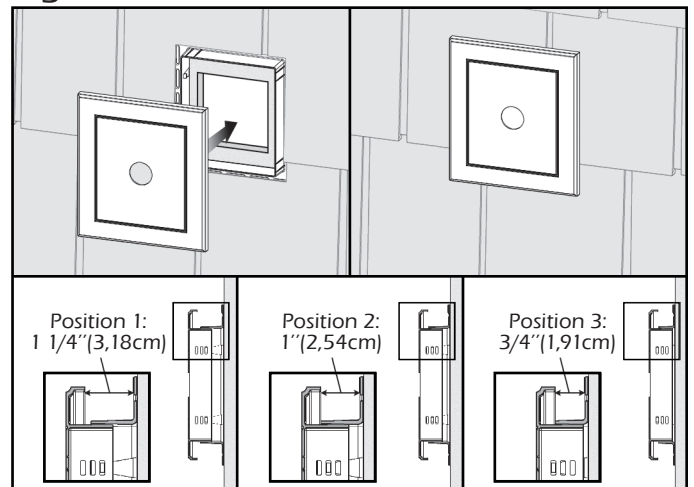


Figure E



Note: Ne jamais fixer d'accessoires directement sur les plaques de montage. Les attaches doivent pénétrer la surface solide.