



**Exportando os balancetes
do sistema**

Folhamatic

Instruções

1ºPasso) Os balancetes precisam ser gerados mês a mês;

2ºPasso) No mês de Janeiro os **Saldos Iniciais das contas de Resultado têm que estar zeradas**. Indicando que o período anterior foi encerrado.

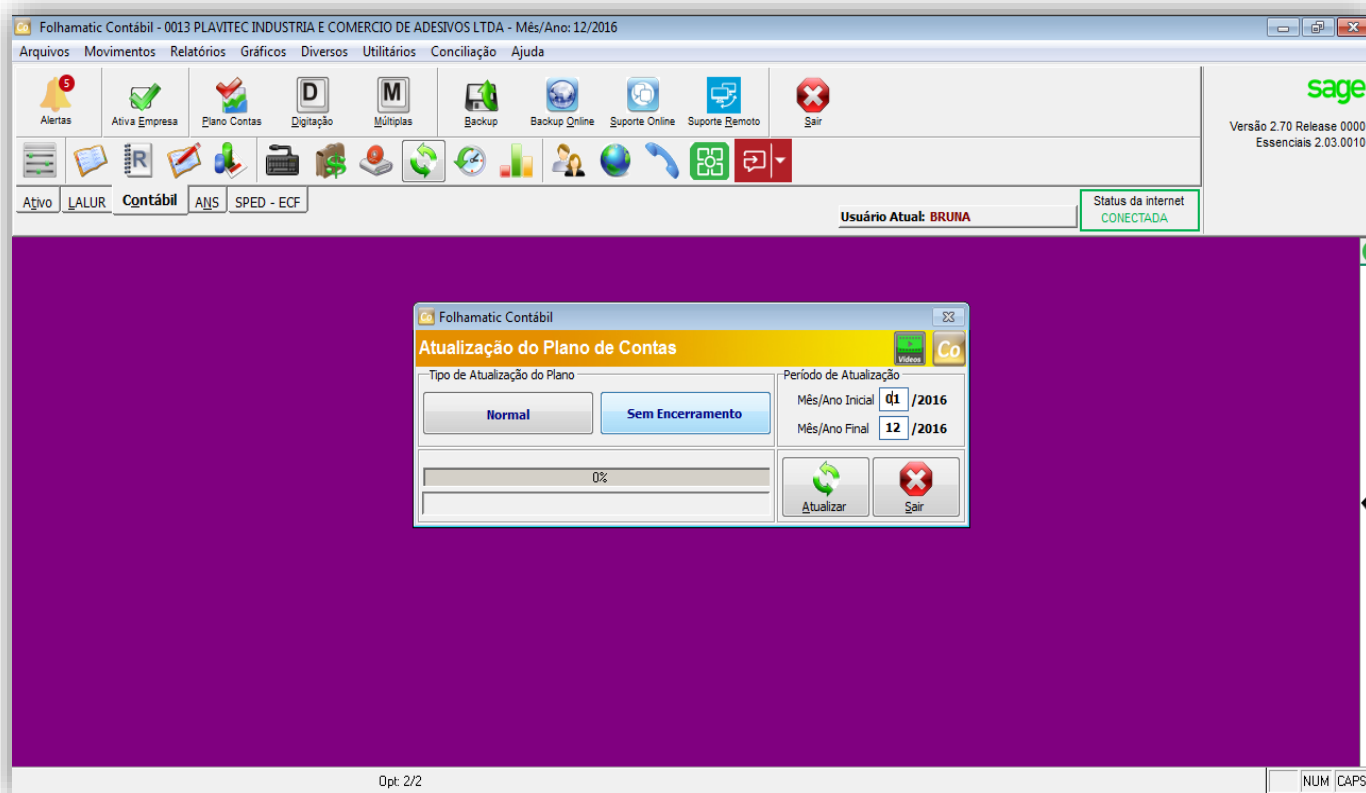
3ºPasso) Os balancetes **não** podem conter encerramento Mensal, Trimestral, Semestral ou Anual. (Exemplo o Saldo Final do mês de Janeiro tem que ser o Saldo Inicial do mês de Fevereiro, e assim para os demais meses).;

4ºPasso) O mês de Dezembro, também **não** pode estar encerrado, deve conter o saldo acumulado;

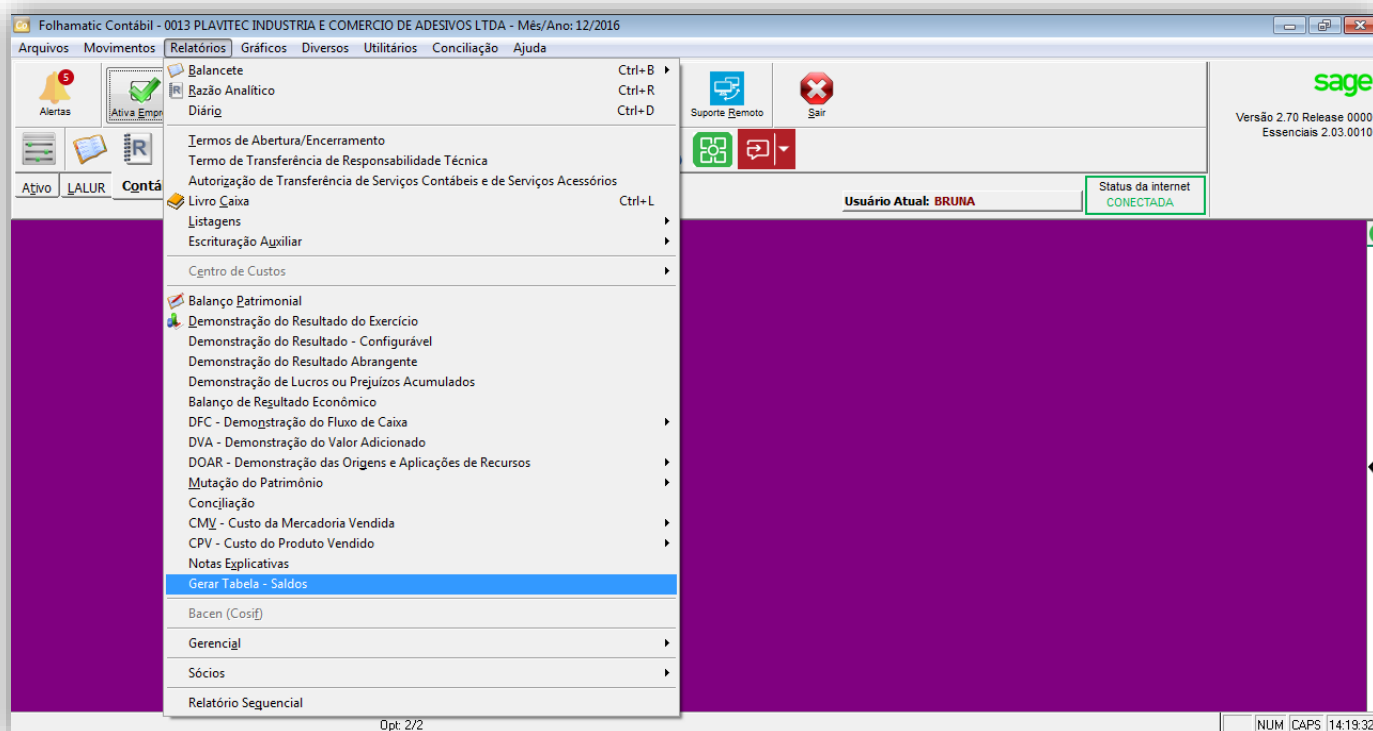
5ºPasso) Siga as instruções do seu sistema abaixo;

Exportando balancetes do Folhamatic

1º Passo) Conforme a imagem abaixo, abra no FOLHAMATIC a aba de "Atualização do Plano de Contas" -> Atualizar sem Encerramento.



2º Passo) Na aba de relatórios -> Gerar tabela - Saldos, conforme a imagem a seguir;



3º Passo) Feito os passos acima, um quadro abrirá - igual ao da imagem - e você deverá selecionar em "Relatórios": Balancetes e preencher as informações restantes.

