



**Exportando os balancetes
do sistema**

Intsys

Instruções

1ºPasso) Os balancetes precisam ser gerados mês a mês;

2ºPasso) No mês de Janeiro os **Saldos Iniciais das contas de Resultado têm que estar zeradas**. Indicando que o período anterior foi encerrado.

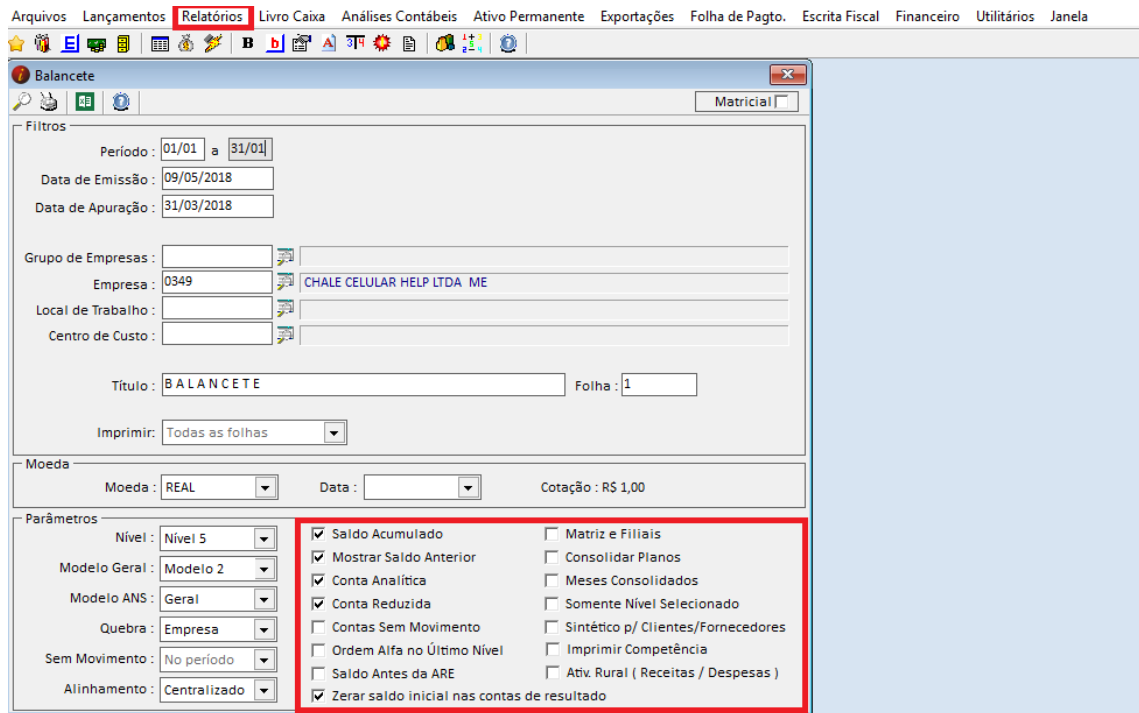
3ºPasso) Os balancetes **não** podem conter encerramento Mensal, Trimestral, Semestral ou Anual. (Exemplo o Saldo Final do mês de Janeiro tem que ser o Saldo Inicial do mês de Fevereiro, e assim para os demais meses).;

4ºPasso) O mês de Dezembro, também **não** pode estar encerrado, deve conter o saldo acumulado;

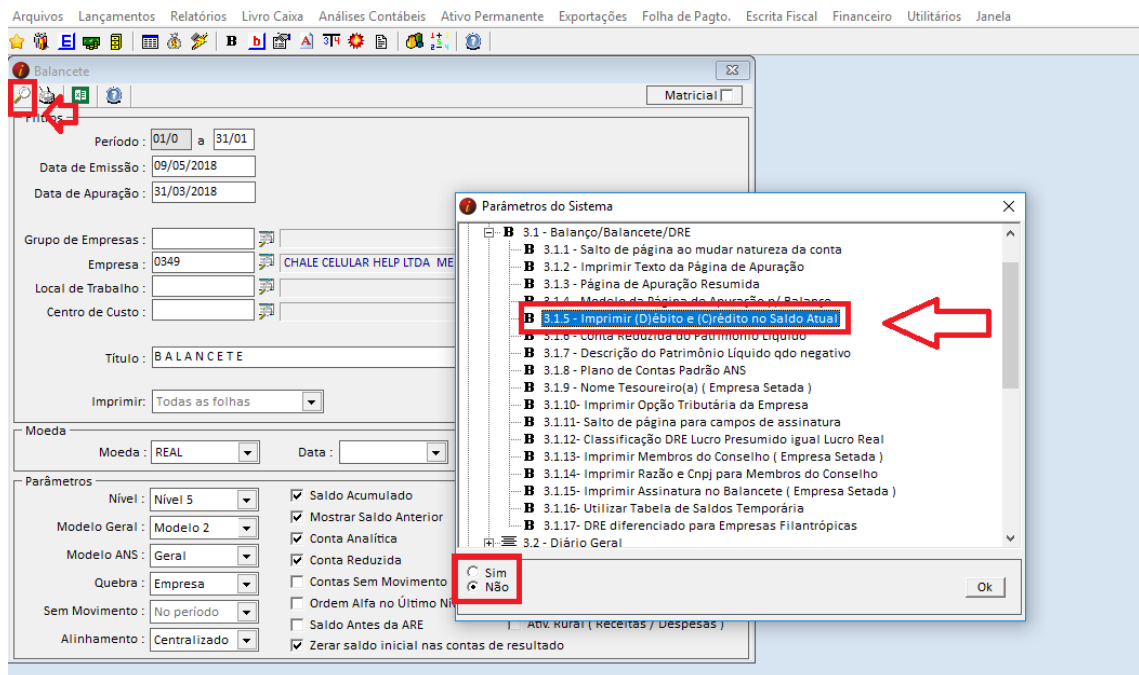
5ºPasso) Siga as instruções do seu sistema abaixo;

Exportando os Balancetes do INTSYS

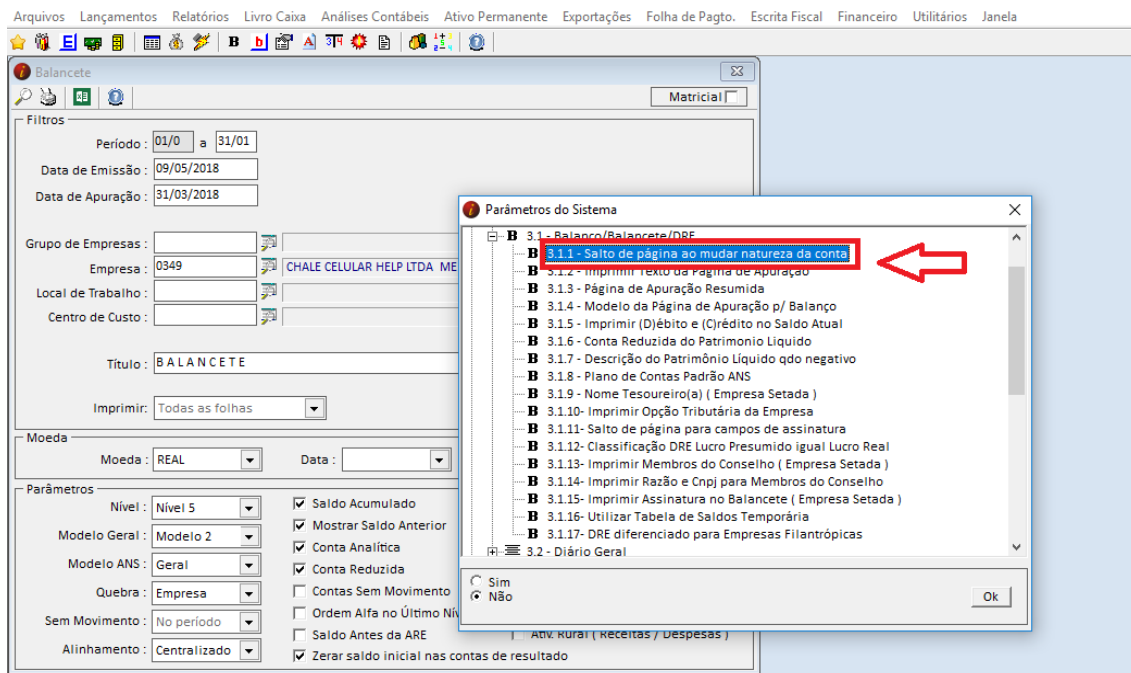
1º Passo) Vá em Relatórios → Balancete → Selecione as opções abaixo;



2º Passo) Vá na lupa, localizada no canto esquerdo → Selecione a opção abaixo 3.1.5 → Marque a opção **NÃO**;



3º Passo) Na mesma tela, selecione a opção abaixo 3.1.1 → Marque a opção **NÃO** novamente;



4º Passo) **ATENÇÃO** para opção abaixo → Zerar Saldo Inicial nas contas de resultado, só será marcada no mês de **JANEIRO**;

