



G7^c

DAS FLEISSIGSTE VERBUNDENE ÜBERWACHUNGSGERÄT DER WELT

Das G7c von Blackline Safety nutzt die integrierte 4G/2G oder 3G/2G-Konnektivität, damit sich Ihr Team drahtlos mit echten Menschen in Verbindung setzen kann, während es Datenanalysen und Compliance-Berichte automatisiert. Sollte es zu einem Gasleck, einer Verletzung oder einem gesundheitsrelevanten Zwischenfall kommen, so ist auf das G7c Verlass und steht in Echtzeit für das Wohlbefinden und den Aufenthaltsort aller Beteiligten zur Verfügung, damit ein Hilferuf niemals unbeantwortet bleibt.

Das G7c wacht automatisch über Angestellte und alleine arbeitende Mitarbeiter. Alle sicherheitsrelevanten Vorkommnisse werden an das Rund-um-die-Uhr-Überwachungspersonal weitergeleitet, das die Einsatzkräfte mobilisiert und zum genauen Standort des Mitarbeiters leitet oder eine Evakuierung in Echtzeit auslösen kann. Mit einer Zweiwege-Freisprecheinrichtung kann das Überwachungspersonal direkt mit dem Mitarbeiter kommunizieren und so kritische Einblicke und Situationsbewusstsein für optimierte Notfallmaßnahmen bieten.

Das G7c verfügt über ein exklusives kundenspezifisch anpassbares und modulares Design mit der Fähigkeit, die Funktionen durch eine Reihe von Plug-and-Play-Steckmodulen und Gassensoren zu erweitern. Wählen Sie eines der folgenden Steckmodule: Standard, Eingas, Multigasdiffusion oder Multigas-Pumpe, um den Ansprüchen Ihrer Arbeitsumgebung gerecht zu werden – alles ist vollständig konfigurierbar, um den Anforderungen jeder Branche, Anwendung und Situation zu entsprechen.

G7c-Geräte sammeln mehr Daten als je zuvor und streamen diese, innerhalb von Zonen mit Mobilfunkabdeckung, automatisch zum Blackline-Sicherheitsnetzwerk. Alle Ereignisse und Alarmer werden zeitlich und örtlich erfasst, um die Blackline Analytics Berichterstattungsplattform zu versorgen. Ebenso werden Funktionstest- und Kalibrierungsdaten zur Überprüfung der Konformität und Berichterstattung in Echtzeit nahtlos übertragen. Die Teams können ihre Daten einfach analysieren, ohne je etwas manuell sammeln oder zusammenstellen zu müssen. G7c erledigt all diese Aufgaben, damit Sie sich nicht darum kümmern müssen.

Funktionen



Sturzerkennung



Bewegungserkennung



Wechselseitige Sprachanrufe und Nachrichtenaustausch



Konfigurationsmodus



SOS-Alarm



Rückmeldung



Assisted-GPS



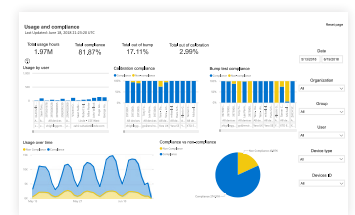
Innenbereich-Ortungstechnologie



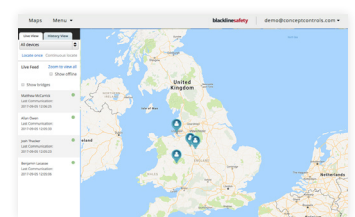
Gasalarm



Push-to-talk



Blackline Analytics Berichterstattungsplattform



Blackline Live Sicherheitsüberwachungsportal

DETAILLIERTE SPEZIFIKATIONEN

G7 Standard-Sicherheitsfunktionen

Sturzerkennung und Erkennung einer Bewegungslosigkeit: Dreiachsiger Beschleunigungsmesser, dreiachsiger Gyrometer, Software-Verarbeitung, konfigurierbare Sensitivität, konfigurierbare Zeit für Bewegungslosigkeit
SOS-Hebel: Ziehen Sie den Hebel, um einen SOS-Alarm auszulösen.
Stummes SOS: Drücken und halten Sie den Hebel, um einen SOS-Alarm auszulösen.
Akku schwach: Konfigurierbarer Schwellwert
Aktualisierung durch den Arbeiter: Konfigurierbarer Timer (30-180 min, oder Aus), automatische Rückmeldung beim Fahren

Zusätzliche Funktionen des Gas-Steckmoduls

Unterschreitung des Grenzwerts
 Überschreitung des Grenzwerts
 Zeitgewichteter Mittelwert (TWA)
 Kurzzeitgrenzwert (STEL)
 Hohe Gas-Warnstufe
 Niedrige Gas-Warnstufe
 Benachrichtigung Funktionstest und Kalibrierung
 Fehlschlagen von Funktionstest und Kalibrierung

Größe und Gewicht

G7 mit Standard-Steckmodul
 Größe: 64 mm x 124 mm x 27 mm (2,5" x 4,9" x 1,1")
 Gewicht: 162 g (5,7 oz)
G7 mit Eingas-Steckmodul
 Größe: 64 mm x 128 mm x 27 mm (2,5" x 5,0" x 1,1")
 Gewicht: 167 g (5,9 oz)
G7 mit Multigasdiffusion-Steckmodul
 Größe: 66 mm x 150 mm x 27 mm (2,5" x 5,9" x 1,1")
 Gewicht: 192 g (6,8 oz)
G7 mit Multigas-Pumpen-Steckmodul
 Größe: 66 mm x 151 mm x 38,5 mm (2,6" x 5,95" x 1,52")
 Gewicht: 238 g (8,4 oz)

Benutzeroberfläche

Grafische Schnittfläche 168 x 144 Pixel, hochkontrastierende Flüssigkristallanzeige mit Frontbeleuchtung, 3-Tasten-Menüsystem, Ein/Ausschalter (On/Off), Rückmeldetaste (Rückmeldung/stummes SOS), SOS-Hebel (Notruf absetzen)
Mehrsprachenunterstützung: Ja, EN, FR, ES, DE, IT, NL, PT

Benutzerbenachrichtigung

Grüne SureSafe®-Leuchte: Blinken (eingeschaltet), kontinuierliches Leuchten (verbunden)
Gelbe Leuchten oben und vorne: Gelbe Rückmeldesignale und gelbe Warnsignale
Rote Leuchten oben und vorne: Übermittlung des roten Alarms
Blue LiveResponse™-Leuchten oben und vorne: Bestätigung, dass ein Überwachungsteam den Alarm wahrgenommen hat
Alarmindikatoren: Lautsprecher, LED-Leuchten und Vibrationsmotor
Schalldruck Lautsprecher: ~95 dB bei 30 cm (~95 dB bei 11,8")
Sprachanrufe: Freisprech- und Telefon-Modus (nur G7-Modell)

G7c drahtloser Funkverkehr

Mobilfunkverbindung: 100 Länder, 200 Mobilfunkanbieter
Nordamerika: 2G/3G Funknetz, GSM 850 MHz, PCS 1900 MHz, 3G UMTS-Frequenzbänder 2, 5 und 6
Europa/International: 4G/2G Funknetz: 4G LTE Frequenzbänder 3,7,20. 2G GSM Frequenzbänder 900,1800
 2G/3G Funknetz, E-GSM 900 MHz, DSC 1800 MHz, 3G UMTS-Frequenzbänder 1 und 8
Antenne: Regional optimierte interne Antenne

Ortungstechnologie

GPS-Radio: 48-Kanal, hohe Sensitivität
Assisted-GPS: Ja (nur G7c-Modell)
GPS-Genauigkeit: ~5 m (16 ft) im Freien
Innenbereich-Ortungstechnologie: Blackline Safety Ortungs-Beacons
Häufigkeit der Ortungsaktualisierung: G7c 5 min, G7x 15 min (Standard)

Stromversorgung und Akku

Wiederaufladbarer Li-Ion-Akku: 1100 mAh Li-Ion
Akkudauer: 18 Stunden bei 20 °C (68 °F) unter normalen Gebrauchsbedingungen
Ladedauer: 4 Stunden

Umweltbedingungen

Lagertemperatur: -30 °C bis 60 °C (-22 °F bis 140 °F)
Betriebstemperatur: -20 °C bis 55 °C (-4 °F bis 131 °F)
Ladetemperatur: 0 °C bis 45 °C (32 °F bis 113 °F)
Ingress Protection: IP67-konform

Gassensoren

Gas	Sensortyp	Sensormodell	Reichweite	Auflösung
Ammoniak (NH ₃)	Elektrochemisch	Citytech, Sensoric NH3 3E 100 SE	0-100 ppm	0,1 ppm
Ammoniak (NH ₃) auf breitem Erkennungsbereich	Elektrochemisch	Sensoric NH3 E3 500 SE	0-500 ppm	1 ppm
Kohlenmonoxid (CO)	Elektrochemisch	Citytech, 4CF+ CiTiceL	0-500 ppm	1 ppm
Kohlenmonoxid (CO) auf breitem Erkennungsbereich	Elektrochemisch	Citytech 4CM	0-2000 ppm	5 ppm
Wasserstoffbeständiges Kohlenmonoxid (CO-H)	Elektrochemisch	Citytech 2CF3	0-500 ppm	1 ppm
Kohlendioxid (CO ₂)	NDIR	Gas Sensing Solutions, MiniIR	0-50.000 ppm	50 ppm
Chlor (Cl ₂)	Elektrochemisch	Citytech, Sensoric Cl2 3E 50	0-20 ppm	0,1 ppm
Chlordioxid (ClO ₂)	Elektrochemisch	Sensoric ClO2 3E 1 O	0-2 ppm	0,01 ppm
COSH	Elektrochemisch	Citytech, 4COSH Dual Gas CO/ H ₂ S Sensor	0-500 ppm CO, 0-100 ppm H ₂ S	1 ppm CO, 0,1 ppm H ₂ S
Wasserstoff (H ₂)	Elektrochemisch	Citytech, H23E4	0-40.000 ppm	1% LEL (400 ppm H ₂)
Cyanwasserstoff (HCN)	Elektrochemisch	Sensoric HCN 3E 30 F	0-30 ppm	0,1 ppm
Schwefelwasserstoff (H ₂ S)	Elektrochemisch	City Technology, 4HS+ Schwefelwasserstoff CiTiceL	0-100 ppm	0,1 ppm
Schwefelwasserstoff (H ₂ S) auf breitem Erkennungsbereich	Elektrochemisch	City Technology, 4HS+ Schwefelwasserstoff CiTiceL	0-500 ppm	0,5 ppm
LEL-Infrarot (LEL-IR)	NDIR	MIPEX, 02-X-X-X.1	0-100% LEL	1% LEL
Stickstoffdioxid (NO ₂)	Elektrochemisch	City Technology, 4ND	0-50 ppm	0.1 ppm
Sauerstoff (O ₂)	Elektrochemisch gepumpt	City Technology, 4OxLL Longlife Sauerstoff CiTiceL	0-25% vol	0.1% vol
Ozon (O ₃)	Elektrochemisch	Sensoric O3 3E 1	0-1 ppm	0.01 ppm
Photoionisation (PID) ppm	PID	Ion Science, MiniPID 2	0-6.000 ppm	Dynamische Auflösung*
Photoionisation (PID) ppb	PID	Ion Science, MiniPID 2	0-10.000 ppb*	Dynamische Auflösung*
Schwefeldioxid (SO ₂)	Elektrochemisch	City Technology, 4S Rev. 2 Sulphur Dioxide CiTiceL	0-100 ppm	0.1 ppm

Genehmigungen

G7c: SAR, RoHS, CE, RCM
Produkt-ID 3567xxxxxx
FCC ID: XPY1CGM5NNN | **IC ID:** 8595A-1CGM5NNN
 Umfasst FCC ID: XPY1CGM5NNN, IC: 8595A-1CGM5NNN
ODER
Produkt-ID 3566xxxxxx
 Umfasst FCC ID: XPY1CGM5NNN, IC: 8595A-1CGM5NNN
Kanada und USA: Klasse I Division 1 Gr A, B, C, D T4; Klasse I Zone 0 AEx da ia IIC T4; Ex da ia IIC T4 Ga 
IECEx: Ex da ia IIC T4 Ga
ATEX: Ex da ia IIC T4 Ga   II 1 G
LEL: CSA C22.2 No. 152; ISA 12.13.01

Garantie

G7: zwei Jahre eingeschränkte Garantie
Steckmodule: lebenslange Garantie im Rahmen des Servicepakets
Blackline Complete: dreijähriger Ausrüstungs-Leasingvertrag mit dreijähriger Garantie

Blackline Live-Webanwendung

Die Cloud-basierte Sicherheitsmonitoring-Webapp kann allen Kundenbedürfnissen umfassend angepasst werden. Einschließlich Live-Karte, Mitarbeiter-Adressbuch, Funktionen der Nutzer, Alarm-Management, Gerätekonfiguration, Alarm-Einrichtungen und Berichterstattung.