



G7^c

O MONITOR CONECTADO MAIS ESFORÇADO DO MUNDO

O G7c da Blackline Safety usa conectividade 4G/2G ou 3G/2G integrada para conectar, sem fios, sua equipe a pessoas reais, enquanto automatiza a análise de dados e os relatórios de conformidade. Caso ocorra um vazamento de gás, ferimentos ou evento de ameaça à integridade física, o G7c cuida seguramente do bem-estar e do paradeiro de todos em tempo real, assim, nenhum pedido de ajuda fica sem resposta.

O G7c vigia automaticamente os funcionários e os trabalhadores solitários. Todos os incidentes de segurança são comunicados à equipe de monitoramento em tempo real 24/7, que pode mobilizar os socorristas para a localização exata de um funcionário ou desencadear uma evacuação em tempo real. Com um alto-falante bidirecional, a equipe de monitoramento pode se comunicar diretamente com o trabalhador, fornecendo insights críticos e conhecimento da situação para respostas de emergência otimizadas.

O G7c oferece um exclusivo design modular personalizável, oferecendo a capacidade de expandir a funcionalidade com uma variedade de cartuchos plug-and-play e uma variedade de sensores de gás. Escolha entre um cartucho padrão, de um gás, de difusão de vários gases ou de bomba de vários gases para atender às necessidades de seu ambiente de trabalho - tudo é totalmente configurável para atender às necessidades de todos os setores, aplicações e cenários.

Os aparelhos G7c coletam mais dados do que nunca, transmitindo-os automaticamente para a Rede da Blackline Safety quando estão em áreas de cobertura de celular. Todos os dados de eventos e alertas são marcados com hora e local, alimentando nossa plataforma de relatórios Blackline Analytics. O teste de resposta e os dados de calibração também são perfeitamente comunicados, para visibilidade e relatórios de conformidade em tempo real. As equipes podem facilmente analisar seus dados sem precisar coletá-los e compilá-los manualmente. O G7c cuida de tudo isso para você.

Recursos



Detecção de queda



Detecção de ausência de movimento



Mensagens de voz e de texto bidirecionais



Modos de configuração



Alerta de SOS



Regist. presença



GPS assistido



Tecnologia de localização em ambiente fechado



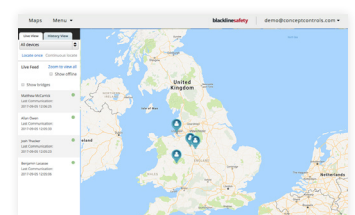
Alarmes de gás



Push-to-talk



Plataforma de relatórios Blackline Analytics



Portal de monitoramento de segurança Blackline Live

ESPECIFICAÇÕES DETALHADAS

Recursos de segurança de série do G7

Detecção de queda e de ausência de movimento: acelerômetro triaxial, giroscópio triaxial, processamento de software, sensibilidade configurável, tempo configurável para ausência de movimento
Trava de SOS: puxe a trava para emitir o alerta de SOS
SOS silencioso: pressione e mantenha pressionada a trava para emitir o alerta de SOS
Bateria fraca: limite configurável
Confirmação de presença de trabalhador: temporizador configurável (30 a 180 minutos ou desligado), confirmação de presença automática quando está dirigindo

Recursos adicionais do cartucho de gás

Abaixo do limite
Acima do limite
Média ponderada pelo tempo (TWA)
Limite de exposição de curta duração (STEL)
Alto nível gás
Alerta de baixo nível de gás
Notificação sobre teste de resposta e calibração
Falha no teste de resposta e calibração

Peso e tamanho

G7 com cartucho padrão
Tamanho: 64 mm x 124 mm x 27 mm (2,5" x 4,9" x 1,1")
Peso: 162 g (5,7 oz)
G7 com cartucho de um gás
Tamanho: 64 mm x 128 mm x 27 mm (2,5" x 5,0" x 1,1")
Peso: 167 g (5,9 oz)
G7 com cartucho de difusão de vários gases
Tamanho: 66 mm x 150 mm x 27 mm (2,5" x 5,9" x 1,1")
Peso: 192 g (6,8 oz)
G7 com cartucho de bomba de vários gases
Tamanho: 66 mm x 151 mm x 38,5 mm (2,6" x 5,95" x 1,52")
Peso: 238 g (8,4 oz)

Interface do usuário

Visor de cristal líquido gráfico, de alto contraste, com 168 por 144 pixels e iluminação frontal, sistema de menu acionado por um teclado com três botões, botão liga/desliga, botão de confirmação de presença (confirmação de presença/SOS silencioso), trava de SOS (enviar alerta de emergência)
Suporte multilíngue: sim, inglês, francês, espanhol, alemão, italiano, holandês e português

Notificação para o usuário

Luz verde do SureSafe®: piscante (ligado), contínua (conectado)
Luzes amarelas superiores e dianteiras: alarme pendente amarelo e alarme de aviso amarelo
Luzes vermelhas superiores e dianteiras: alerta vermelho comunicado
Luzes azuis superiores e dianteiras
LiveResponse™: confirmação de que uma equipe de monitoramento recebeu o alerta
Indicadores de alarme: alto-falante, luzes LED e motor com vibração
Nível de pressão do som do alto falante: ~95 dB a 30 cm (~95 dB a 11,8")
Chamada de voz: modos de viva-voz e telefone (somente modelo G7c)

Rádio sem fio G7c

Cobertura sem fio: 100 países, 200 operadoras de comunicação sem fio
América do Norte: rádio 2G/3G, GSM 850 MHz, PCS 1900 MHz, bandas UMTS 3G 2, 5 e 6
Europa/Internacional: rádio 4G/2G: 4G LTE bandas 3,7,20. 2G GSM bandas 900,1800
rádio 2G/3G, E-GSM 900 MHz, DSC 1800 MHz, bandas UMTS 3G 1 e 8
Antena: interna otimizada por região

Tecnologia de localização

GPS por rádio: 48 canais de alta sensibilidade
GPS assistido: sim (somente modelo G7c)
Precisão do GPS: aprox. 5 m (16 pés) ao ar livre
Tecnologia de localização em ambiente fechado: Beacons de localização da Blackline Safety
Frequência de atualização da localização: G7c 5 minutos, G7x 15 minutos por padrão

Alimentação e bateria

Bateria de íons de lítio recarregável: íons de lítio de 1100 mAh
Duração da bateria: 18 horas a 20 °C (68 °F) em uso normal
Tempo de carga: 4 horas

Ambiental

Temperatura de armazenamento: -30 °C a 60 °C (-22 °F a 140 °F)
Temperatura operacional: -20 °C a 55 °C (-4 °F a 131 °F)
Temperatura durante a carga: 0 °C a 45 °C (32 °F a 113 °F)
Proteção de ingresso: projetado para a IP67

Sensores de gás

Gás	Tipo de sensor	Modelo do sensor	Intervalo	Resolução
Amônia (NH ₃)	Eletroquímico	Citytech, Sensoric NH3 3E 100 SE	0-100 ppm	0,1 ppm
Teor elevado de amônia (NH ₃)	Eletroquímico	Sensoric NH3 E3 500 SE	0-500 ppm	1 ppm
Monóxido de carbono (CO)	Eletroquímico	Citytech, 4CF+ CiTiCeL	0-500 ppm	1 ppm
Teor elevado de monóxido de carbono (CO)	Eletroquímico	Citytech 4CM	0-2000 ppm	5 ppm
Monóxido de carbono resistente a hidrogênio (CO-H)	Eletroquímico	Citytech 2CF3	0-500 ppm	1 ppm
Dióxido de carbono (CO ₂)	NDIR	Gas Sensing Solutions, MiniIR	0-50.000 ppm	50 ppm
Cloro (Cl ₂)	Eletroquímico	Citytech, Sensoric Cl2 3E 50	0-20 ppm	0,1 ppm
Dióxido de cloro (ClO ₂)	Eletroquímico	Sensoric ClO2 3E 1 O	0-2 ppm	0,01 ppm
COSH	Eletroquímico	Citytech, 4COSH Dual Gas CO/ H ₂ S Sensor	0 a 500 ppm CO, 0 a 100 ppm H ₂ S	1 ppm CO, 0,1 ppm H ₂ S
Hidrogênio (H ₂)	Eletroquímico	Citytech, H23E4	0-40.000 ppm	1% LEL (400 ppm H ₂)
Cianeto de hidrogênio (HCN)	Eletroquímico	Sensoric HCN 3E 30 F	0-30 ppm	0,1 ppm
Sulfeto de hidrogênio (H ₂ S)	Eletroquímico	City Technology, 4HS+ Sulfeto de hidrogênio CiTiCeL	0-100 ppm	0,1 ppm
Teor elevado de sulfeto de hidrogênio (H ₂ S)	Eletroquímico	City Technology, 4HS+ Sulfeto de hidrogênio CiTiCeL	0-500 ppm	0,5 ppm
LEL infravermelho (LEL-IR)	NDIR	MIPEX, 02-X-X-X.1	0-100% LEL	1% LEL
Dióxido de nitrogênio (NO ₂)	Eletroquímico	City Technology, 4ND	0-50 ppm	0,1 ppm
Oxigênio (O ₂)	Eletroquímico bombeado	City Technology, 4OxLL Longlife Oxigênio CiTiCeL	0-25% vol	0,1% vol
Ozônio (O ₃)	Eletroquímico	Sensoric O3 3E 1	0-1 ppm	0,01 ppm
Fotoionização (PID) ppm	PID	Ion Science, MiniPID 2	0-4,000 ppm*	Resolução dinâmica*, 0,1 ppm
Dióxido de enxofre (SO ₂)	Eletroquímico	City Technology, 4S Rev. 2 Dióxido de enxofre CiTiCeL	0-100 ppm	0,1 ppm

Aprovações

G7c: SAR, RoHS, CE, RCM
ID de unidade 3567xxxxxx
ID da FCC: XPY1CGM5NNN | **ID da IC:** 8595A-1CGM5NNN
Contém ID da FCC: XPY1CGM5NNN, ID da IC: 8595A-1CGM5NNN
OU
ID de unidade 3566xxxxxx
Contém ID da FCC: XPY1CGM5NNN, ID da IC: 8595A-1CGM5NNN
Canadá e EUA: Classe I Divisão 1 Gr A, B, C, D T4; Classe I Zona 0 AEx da ia IIC T4; Ex da ia IIC T4 Ga
IECEX: Ex da ia IIC T4 Ga
ATEX: Ex da ia IIC T4 Ga

CE E U I 1 G
LEL: CSA C22.2 número 152; ISA 12.13.01

Garantia

G7: garantia limitada de dois anos
Cartuchos: vitalícia com plano de serviço
Blackline Complete: locação para operação de três anos com garantia de três anos

Aplicativo da web Blackline Live

O aplicativo da web para monitoramento da segurança hospedado na nuvem é altamente personalizável de acordo com os requisitos do cliente. Inclui mapa dinâmico, catálogo de endereços de funcionários, funções dos usuários, gerenciamento de alertas, configurações de dispositivos, configurações de alertas e relatórios.