



# G7<sup>c</sup>

## 'S WERELDS HARDST WERKENDE AANGESLOTEN MONITOR

Blackline Safety G7c maakt gebruik van geïntegreerde 4G/2G of 3G/2G-connectiviteit om uw team draadloos met echte mensen te verbinden, terwijl het gegevensanalyses en compliancierapporten automatiseert. In geval van een gaslek, ongeval of gevaar voor de gezondheid staat de G7c in real time garant voor het welzijn en de verblijfplaats van alle werknemers, zodat nooit een noodoproep onbeantwoord zal blijven.

G7c waakt automatisch over werknemers en alleenstaande werknemers. Alle veiligheidsincidenten worden gecommuniceerd aan monitoringpersoneel dat 24/7 live bereikbaar is en dat vervolgens hulpverleners stuurt naar de exacte locatie van de werknemer of in real time een evacuatie in gang zet. Via een tweewegspeaker kan monitoringpersoneel rechtstreeks met de werknemer communiceren en essentieel inzicht en een overzicht van de situatie geven voor optimale hulp bij een noodgeval.

G7c biedt een exclusief aanpasbaar modulair ontwerp, dat de mogelijkheid geeft om functionaliteit uit te breiden met een gamma plug-and-play cartridges en een assortiment gassensoren. Kies uit een standaard, single-gas, multigas-diffusie of multigas pomp cartridge voor alle behoeften van uw werkomgeving. Alles is volledig configureerbaar om aan de behoeften van elke industrie, toepassing en scenario te voldoen.

De G7c-apparaten verzamelen meer gegevens dan ooit tevoren en streamen deze automatisch naar het Blackline Safety Network wanneer ze een draadloze dekking hebben. Alle incidenten en alarmgegevens krijgen een tijd- en locatiestempel waardoor onze Blackline Analytics rapportageplatform wordt ingeschakeld. Bump-test- en kalibratiegegevens worden ook naadloos gecommuniceerd voor zichtbaarheid en rapportage van live compliance. Teams kunnen eenvoudig hun gegevens analyseren zonder ooit handmatig iets te hoeven verzamelen en te compileren. G7c doet het allemaal, zodat u het niet hoeft te doen.

## Eigenschappen



Valdetectie



Bewegingsloosheidsdetectie



Bi-directionele spraak en tekstberichten van gebruikers



Configuratiemodi



SOS-alarm



Melding



Geassisteerde GPS



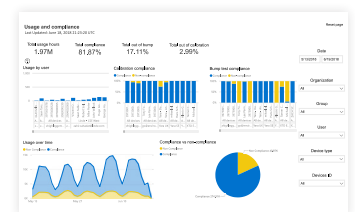
Locatietechnologie voor binnen



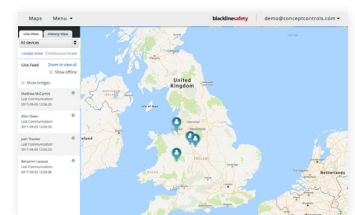
Gasalarmen



Push-to-talk



Blackline Analytics rapportageplatform



Blackline Live veiligheidsmonitoringsportaal

# GEDETAILLEERDE SPECIFICATIE

## Standaard veiligheidsfuncties van de G7

**Valdetectie en bewegingloosheidsdetectie:** Drieassige versnellingsmeter, drieassige gyroscop, softwareverwerking, configureerbare gevoeligheid, configureerbare tijd voor bewegingloosheid  
**SOS-grendel:** Trek aan de grendel voor het activeren van een SOS-alarmp  
**Stille SOS:** Druk op de grendel en houd deze ingedrukt voor het zenden van een SOS-alarmp  
**Laag batterijniveau:** Configureerbare drempel  
**Melding van de werknemer:** Configureerbare timer (30 – 180 min. of uit), automatische melding tijdens het rijden

## Aanvullende functies van de gascartridge

Onder de grenswaarde  
Overgrenswaarde  
Tijdgewogen gemiddelde (TWA)  
Kortetermijnblootstellingslimiet (STEL)  
Hoog gasalarm  
Laag gasalarm  
Melding voor bumpstest en kalibratie  
Fout bumpstest en kalibratie

## Afmeting & gewicht

G7 met standaardcartridge  
**Afmeting:** 64 mm x 124 mm x 27 mm  
(2,5" x 4,9" x 1,1")  
**Gewicht:** 162 g (5,7 oz)  
G7 met single gascartridge  
**Afmeting:** 64 mm x 128 mm x 27 mm  
**Gewicht:** 167 g (5,9 oz)  
G7 met multigas diffusiecartridge  
**Afmeting:** 66 mm x 150 mm x 27 mm  
**Gewicht:** 192 g (6,8 oz)  
G7 met multigas pompcartridge  
**Afmeting:** 66 mm x 151 mm x 38,5 mm  
(2,6" x 5,95" x 1,52")  
**Gewicht:** 238 g (8,4 oz)

## Gebruikersinterface

resolutie van 168 x 144 pixels, hoog contrast, lcd met verlichting aan de voorkant, menustelsysteem met drieknopskeypad, aan-uitknop (on/off), meldknop (melding/stille SOS), -grendel (voor het sturen van een noodalarm) **Ondersteuning in meerdere talen:** Ja, EN, FR, ES, DE, IT, NL, PT

## Gebruikersnotificatie

**Groen SureSafe®-lampje:** Knipperend (onder stroom), continu (verbonden)  
**Gele lampjes bovenkant en voorkant:** Geel vooralarm en geel waarschuwingalarm  
**Rode lampjes bovenkant en voorkant:** Rood alarm gecommuniceerd  
**Blauwe LiveResponse™-lampjes bovenkant en voorkant:** Bevestiging dat een bewakingsteam het alarm heeft bevestigd  
**Alarmindicatoren:** Luidspreker, LED-lampen en vibratiemotor  
**Geluidsniveau speaker:** ~95 dB @ 30 cm (~95 dB @ 11.8")  
**Oproepen:** Speakermodus en telefoonmodus (uitsluitend het G7c-model)

## G7c draadloze radio

**Draadloze dekking:** 100 landen, 200 draadloze providers  
**Noord-Amerika:** 2G/3G radio, GSM 850 MHz, PCS 1900 MHz, 3G UMTS-banden 2, 5 en 6  
**Europa/Internationaal:** 4G/2G model: 4G LTE Banden 3,7,20. 2G GSM banden 900,1800  
3G/2G model: E-GSM 900 MHz, DSC 1800 MHz, 3G UMTS banden 1 en 8  
**Antenne:** Intern regionaal geoptimaliseerd

## Locatietechnologie

**GPS-radio:** 48 kanalen hoge gevoeligheid  
**Geassisteerde GPS:** Ja (alleen de G7c)  
**Nauwkeurigheid GPS:** ~5 m (16 ft) buitenshuis  
**Locatietechnologie voor binnen:** Blackline Safety's locatiebeacons  
**Frequentie locatie-update:** Standaard G7c 5 min., G7x 15 min.

## Stroom & batterij

**Oplaadbare Li-ion batterij:** 1100 mAh Li-ion  
**Batterijduur:** 18 uur bij 20°C (68°F) bij normaal gebruik  
**Oplaadtijd:** 4 uur

## Omgeving

**Opslagtemperatuur:** -30 °C tot 60 °C (-22 °F tot 140 °F)  
**Bedrijfstemperatuur:** -20 °C tot 55 °C (-4 °F tot 131 °F)  
**Opladtemperatuur:** 0 °C tot 45 °C (32 °F tot 113 °F)  
**Internationale beschermingsklasse:** Ontworpen voor IP67

## Gassensoren

Gas	Sensortype	Sensormodel	Bereik	Resolutie
Ammonia (NH <sub>3</sub> )	Elektrochemisch	Citytech, Sensoric NH3 3E 100 SE	0-100 ppm	0,1 ppm
Hoogwaardige ammonia (NH <sub>3</sub> )	Elektrochemisch	Sensoric NH3 E3 500 SE	0-500 ppm	1 ppm
Koolmonoxide (CO)	Elektrochemisch	Citytech, 4CF+ CiTiCeL	0-500 ppm	1 ppm
Hoogwaardige koolmonoxide (CO)	Elektrochemisch	Citytech 4CM	0-2000 ppm	5 ppm
Waterstof-resistente koolmonoxide (CO-H)	Elektrochemisch	Citytech 2CF3	0-500 ppm	1 ppm
Kooldioxide (CO <sub>2</sub> )	NDIR	Gas Sensing Solutions, MiniR	0-50.000 ppm	50 ppm
Chloor (Cl <sub>2</sub> )	Elektrochemisch	Citytech, Sensoric Cl2 3E 50	0-20 ppm	0,1 ppm
Chloordioxide (ClO <sub>2</sub> )	Elektrochemisch	Sensoric ClO2 3E 1 O	0-2 ppm	0,01 ppm
COSH	Elektrochemisch	Citytech, 4COSH Dual Gas CO/H <sub>2</sub> S Sensor	0-500 ppm CO, 0-100 ppm H <sub>2</sub> S	1 ppm CO, 0,1 ppm H <sub>2</sub> S
Waterstof (H <sub>2</sub> )	Elektrochemisch	Citytech, H23E4	0-40.000 ppm	1% LEL (400 ppm H <sub>2</sub> )
Waterstofcyanide (HCN)	Elektrochemisch	Sensoric HCN 3E 30 F	0-30 ppm	0,1 ppm
Waterstofsulfide (H <sub>2</sub> S)	Elektrochemisch	City Technology, 4HS+ Waterstofsulfide CiTiCeL	0-100 ppm	0,1 ppm
Hoogwaardige waterstofsulfide (H <sub>2</sub> S)	Elektrochemisch	City Technology, 4HS+ Waterstofsulfide CiTiCeL	0-500 ppm	0,5 ppm
LEL-infrarood (LEL-IR)	NDIR	MIPEX, 02-X-X-X.1	0-100% LEL	1% LEL
Stikstofdioxide (NO <sub>2</sub> )	Elektrochemisch	City Technology, 4ND	0-50 ppm	0,1 ppm
Zuurstof (O <sub>2</sub> )	Gepompt elektrochemisch	City Technology, 4OxLL Longlife Zuurstof CiTiCeL	0-25% vol	0,1% vol
Ozon (O <sub>3</sub> )	Elektrochemisch	Sensoric O3 3E 1	0-1 ppm	0,01 ppm
Foto-ionisatie (PID) ppm	PID	Ion Science, MiniPID 2	0-4.000 ppm*	Dynamic resolution*, 0,1 ppm
Zwaveldeioxide (SO <sub>2</sub> )	Elektrochemisch	City Technology, 4S Rev. 2 Zwaveldeioxide CiTiCeL	0-100 ppm	0,1 ppm

## Keuringen

**G7c:** SAR, RoHS, CE, RCM  
**Apparaat-ID 3567xxxxxx**  
**FCC ID:** XPY1CGM5NNN | **IC ID:** 8595A-1CGM5NNN  
Bevat FCC ID: XPY1CGM5NNN, IC: 8595A-1CGM5NNN  
**OF**  
**Apparaat-ID 3566xxxxxx**  
Bevat FCC ID: XPY1CGM5NNN, IC: 8595A-1CGM5NNN  
**Canada en VS:** Klasse I Divisie 1 Gr A, B, C, D T4; Klasse I zone 0 AEx da ia IIC T4; Ex da ia IIC T4 Ga,   
**IECEX:** Ex da ia IIC T4 Ga  
**ATEX:** Ex da ia IIC T4 Ga   II 1 G

LEL: CSA C22.2 No. 152; ISA 12.13.01

## Garantie

**G7:** twee jaar beperkte garantie  
**Cartridges:** levenslang met serviceplan  
**Blackline Complete:** driejarige huur met drie jaar garantie

## Blackline Live-webtoepassing

De door de Cloud gehoste webtoepassing voor veiligheidsmonitoring kan worden afgestemd op alle eisen van de klant. Inclusief live kaart, adresboek van werknemers, gebruikerstypen, alarmmanagement, toestelconfiguraties, alarmset-ups en rapportage.