

腸内フローラ・細菌叢解析をもっとお手軽に

国内ラボでDNA抽出！

土壌、糞便、唾液、水、発酵食品も受け付け

16S rRNA細菌叢解析

- 細菌群の相対的な割合を解析
- 腸内フローラ、発酵食品、環境中の細菌の動態を理解

ご提出可能なサンプル

- 抽出済みのゲノムDNA
- 環境サンプル（土壌、水など）
- 生体サンプル（糞便、唾液など）
- 発酵食品なども。

18S/ITS rRNA配列解析

- カビなどの真菌類、酵母の網羅的検出と分類にも対応

全メタゲノミクス解析

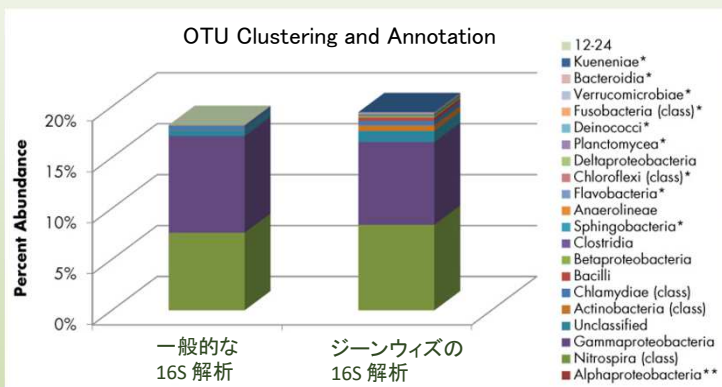
- より包括的な細菌叢、微生物群集の解析に
- 53,000種以上のゲノムを対象

全長16S rRNA配列解析

- PacBio Sequelロングリードシーケンサーを使用
- 16S rRNAの全長解析によるより正確な分類同定が可能

メタトランスクリプトーム

- 微生物集団での遺伝子発現動態の解析に
- 環境、宿主により影響される微生物の作用を理解



弊社の16S (V3/V4) 解析は独自開発の縮重プライマーを使用。これにより、従来の一般的な16S解析と比べ、より希少な細菌種も高感度に検出。一般的な16S解析と比較し、8種類多い、2-4倍の細菌の種類を同定（綱レベル）。多くの細菌種について属レベル（一部は種レベル）まで同定が可能。

特長1: 標準解析の内容が充実

**特長2: 独自の混合プライマーを使用
希少細菌種も高感度に検出**

**特長3: 細菌叢解析のための豊富な
アプリケーション**

16S/18S/ITSアンプリコン解析

16,500円 (4.5万PEリード)/サンプル

* ライブラリ調製から標準解析まで

* DNA抽出からの場合は+7,150円/サンプル

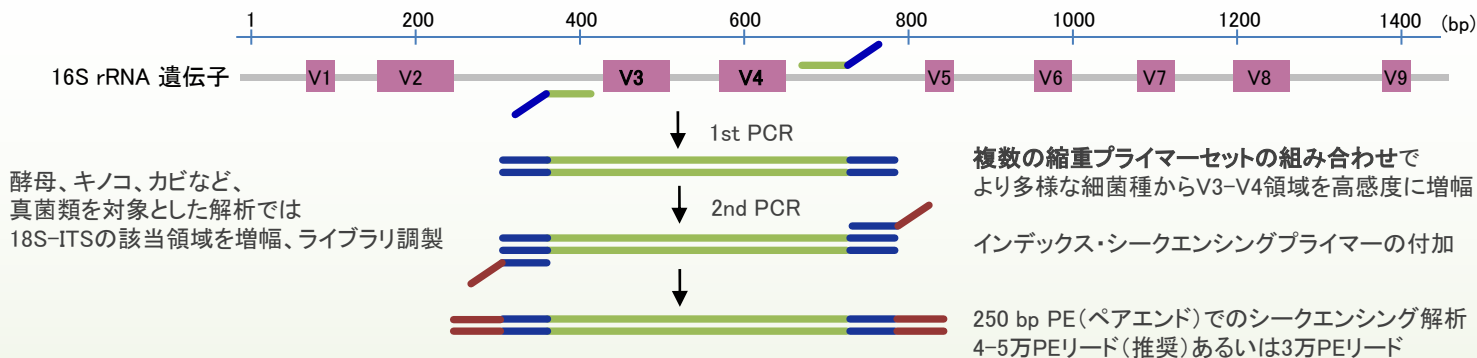
(表示価格は税込、別途送料、

ハードディスク/ダウンロード納品料金追加)

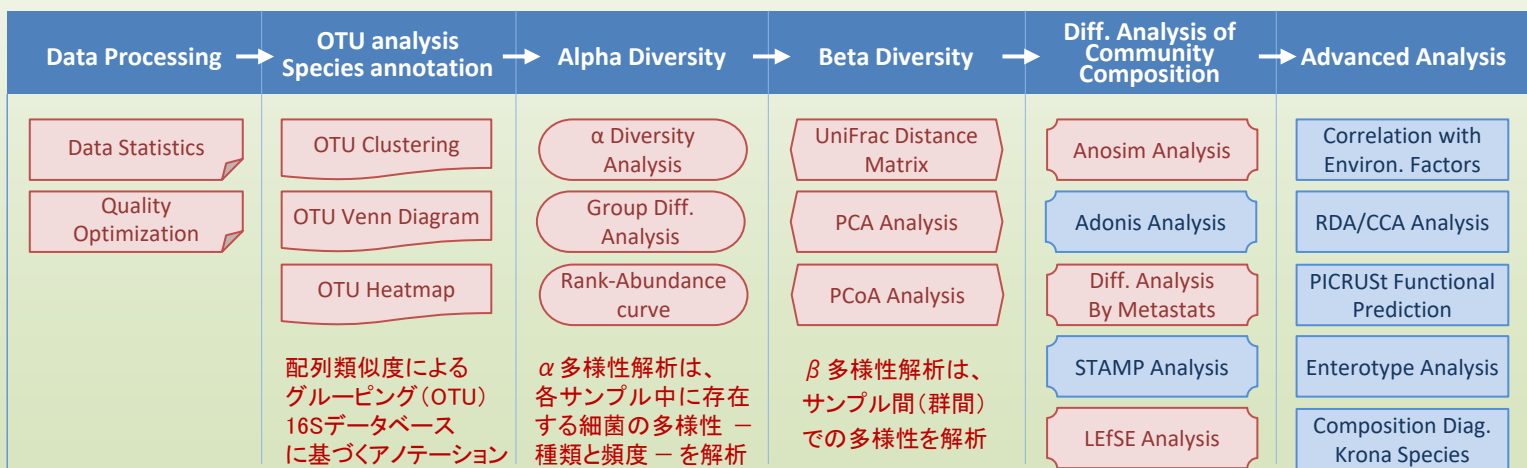
種レベルまでのより正確な細菌種同定には**16S全長解析**がおすすめ。

さらに、**全メタゲノミクス解析**では、細菌だけでなく、どのような微生物が存在しているかをより包括的に同定・解析、**メタトランスクリプトーム解析**では、微生物集団が環境や宿主の中でどのように機能しているかを解析します。

ライブラリ調製の流れ

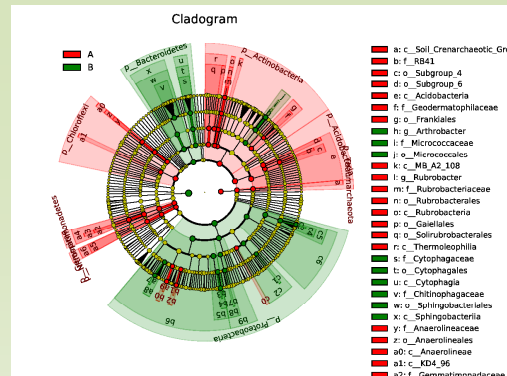
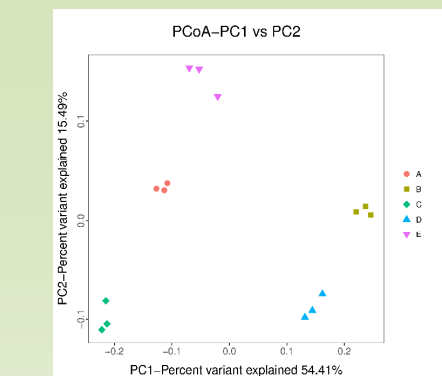
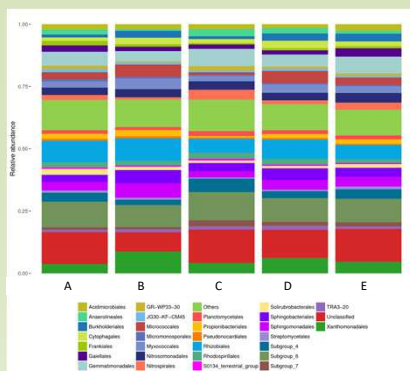


生物情報学解析の流れと標準解析の実例



α / β 多様性解析は、例えば、ヒトを対象にしたマイクロバイオーム解析では、各個人での食生活と腸内環境との関連について、また調査を行なった集団・民族・人種ごとの共通性を検定します。

赤色で表示の項目は標準解析、青色は追加のオプション解析



納品物と納期

生データFASTQファイルおよび各種解析結果。通常納期はライブラリ調製から解析まで約25営業日(サンプル品質確認後の土日を除く営業日数; 実質、5-6週間程度)。

サンプル提出ガイドライン (16S/18S/ITS可変領域を対象にした解析)

- 抽出済みDNAをご提出の場合: 総量 >1 ng 濃度 >0.05 ng/μL 分量 >35 μl
- 土壌あるいは糞便をご提出の場合: >200 mg入りのチューブを2本(ガイドラインに満たない場合は応相談)
 - 土壌は、採取場所等(工場跡地など)により微生物の含有量が少ないと推測される場合は、5-10 g程度をご提出ください。
 - 保冷剤同梱で発送、すでに凍結保存されている場合はドライアイス同梱で発送。
 - 採取条件、検体保存条件等により十分量のDNAが抽出できないこともあります。
- 水、唾液、発酵食品なども受け付け可能。 お問い合わせください。

©2021 GENEWIZ Inc. 本サービスは研究用のみに使用できます。診断目的に使用することはできません。当印刷物に記載されている会社名および商品名などは、各社の商標または登録商標です。表示価格は税込価格です。本印刷物記載の内容は2021年5月現在のものです。

代理店・取扱店記入欄

日本ジーンウィズ株式会社

— お問い合わせ先 —

〒142-0043
東京都品川区二葉二丁目9番15号
NFパークビルディング 4階

電話: 03-6628-2950
電子メール: NGS.Japan@geneviz.com
ウェブサイト: <https://www.geneviz.com/ja-JP>