

Instrucciones de instalación

S-5!® ¡Atención! Por favor, utilice estos productos de forma responsable. Visite nuestra página web o póngase en contacto con su distribuidor de S-5! para conocer los resultados de las pruebas de carga disponibles. El usuario y/o instalador de estas piezas es responsable de toda la ingeniería y el diseño necesarios para garantizar que las abrazaderas S-5! se han espaciado y configurado correctamente. **Aviso a los usuarios de S-5!** Debido a las numerosas variables relacionadas con los productos de paneles específicos, el clima y las particularidades del trabajo, el fabricante no expresa ninguna opinión en cuanto a la compatibilidad de cualquier conjunto S-5! para cualquier aplicación específica y no asume ninguna responsabilidad al respecto. Los productos S-5! se someten a pruebas de resistencia máxima en varios tipos de perfiles y materiales. Visite www.S-5.com para obtener más detalles. Este documento es sólo una guía de instalación y las fotografías y dibujos que contiene son para ilustrar la instalación, las herramientas y las técnicas, no los diseños del sistema. La información contenida en el mismo se aplica al documento en su totalidad. Las abrazaderas **S-5-MX** y **S-5-MX Mini** se fabrican para perfiles de junta plegada alzada. Visite www.S-5.com para obtener más detalles.

Herramientas necesarias

- Taladro atornillador*
- Punta de broca Allen de 3/16" (suministrada)
- Llave de torsión con calibración por cuadrante

(Para obtener valores de tensión más precisos, NO utilice una llave dinamométrica; consulte a S-5 para obtener la herramienta adecuada)

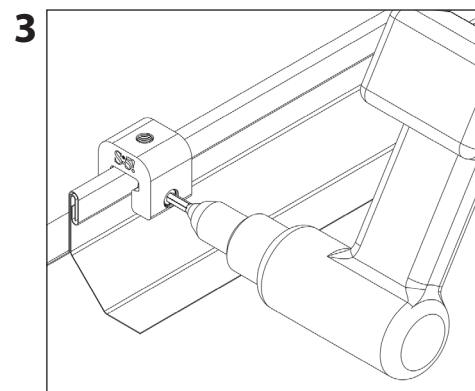
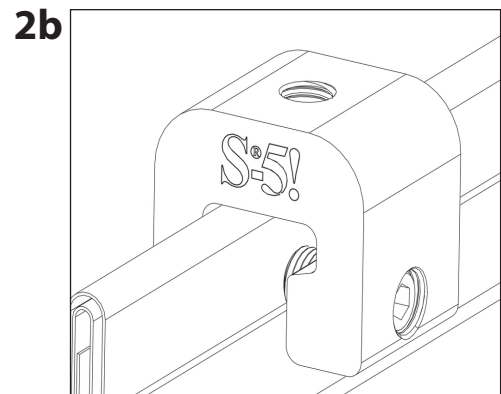
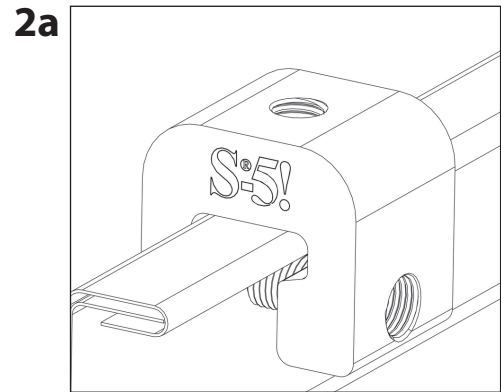
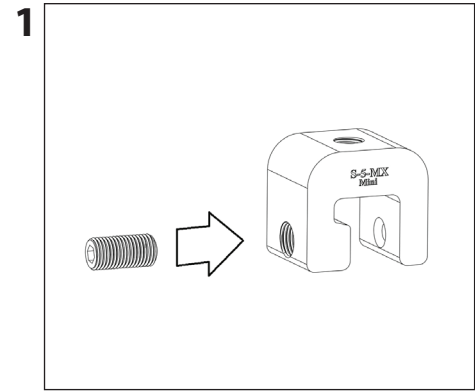
*Para recomendaciones de herramientas que ahorran tiempo, llame a S-5.

Pasos de instalación

1. Enrosque manualmente el o los tornillos de fijación en la abrazadera (**Fig. 1**).
2. Determine cómo colocar la abrazadera. Cuando se fija a una junta de un solo pliegue, la abrazadera se apoya en la parte superior de la junta como se ve en la (**Fig. 2a**). Cuando se fije a un pliegue doble, los tornillos de fijación encajarán en el pliegue de la junta (**Fig. 2b**).
3. Apriete los tornillos de fijación utilizando un taladro atornillador* y la punta de destornillador hexagonal incluida (**Fig. 3**). Al instalar la abrazadera estándar (de 2 tornillos), los tornillos de fijación deben apretarse y volverse a ajustar a medida que el material de la junta se comprime, es decir, apriete el primer tornillo de fijación, luego el segundo; luego repita hasta que cada tornillo de fijación alcance el par de torsión recomendado (**Tabla 1**). Los tornillos de fijación hundirán el material de la junta pero no lo perforarán. Cuando se usen los valores de carga publicados, la tensión del tornillo de fijación debe verificarse periódicamente usando una llave dinamométrica calibrada, como se indica a continuación, para confirmar que la herramienta está alcanzando el rango de tensión adecuado.

Specified Torque	Inch Pounds	Foot Pounds	Nm
22ga steel	160-180	13-15	18-20
24ga steel and all other metals	130-150	11-12.5	15-17

Tabla 1



S-5-MX y Mini Instrucciones de instalación

S-5!® ¡Atención! Por favor, utilice este producto de forma responsable.

Los productos están protegidos por múltiples patentes estadounidenses y extranjeras. Para obtener datos publicados sobre la fuerza de sujeción, el par de apriete de los tornillos, las patentes y las marcas comerciales, visite el sitio web de S-5! en www.S-5.com. Copyright 2021, Metal Roof Innovations, Ltd. Los productos S-5! están protegidos por patentes. S-5! protege agresivamente sus patentes, marcas comerciales y derechos de autor. S5MX-V1.0721_Sp