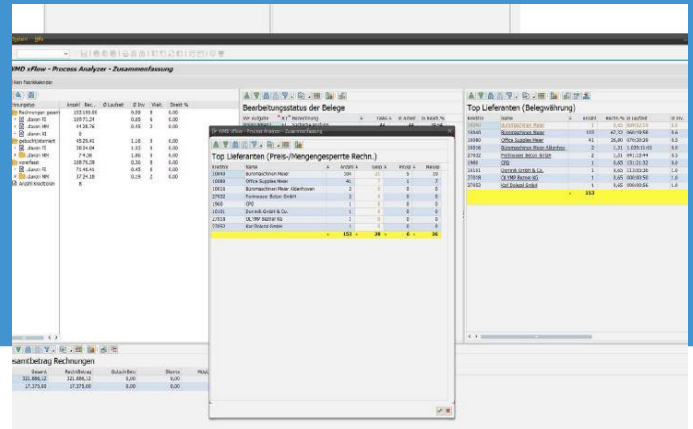


# Add-ons Rechnungs- verarbeitung in SAP

Über den Standard hinaus bieten wir Ihnen weitere Funktionen als Add-ons zur Eingangsrechnungsverarbeitung in SAP mit xSuite Invoice Cube.



Detailauswertung Process Analyzer

## xSuite Invoice Cube Add-ons

### xSuite Recurring Documents Cube – Dauerbuchungen einfach verarbeiten

Für Rechnungen, die sich über eine definierte Periode erstrecken, wie z. B. Mieten oder Rechnungen von Energieversorgern, gibt es in SAP sogenannte Dauerbuchungen. Mit dem Add-On xSuite Recurring Documents Cube können diese Dauerbuchungen unkompliziert verarbeitet werden.

Sie werden auf diesem Wege angelegt, bearbeitet und geprüft. Durch die nahtlose Integration können Rechnungen jederzeit im Rechnungseingangsbuch verfolgt und bearbeitet werden. Sämtliche Vorgänge werden protokolliert und sind auch Jahre später noch nachvollziehbar.

### xSuite Process Analyzer Cube – Das Controlling-Instrument für Ihre Rechnungsprozesse

Das Add-On xSuite Process Analyzer Cube ermöglicht es Ihnen, die Prozesse in der Eingangsrechnungsverarbeitung mit unserer Invoice-Lösung im Detail zu analysieren. So können Sie Optimierungspotenzial aufdecken oder selbst gesetzte KPIs messen. Das Controlling-Instrument gibt Ihnen folgende Möglichkeiten:

- Performance-Messung per Kreditor, Arbeitsschritt und Vorgangsart (Vorgangsmenge, Prozesszeiten, involvierte Personen)
- Freidefinierbare Vergleichsdatenanalysen: z.B. Monats-, Quartals-, Jahresvergleich
- Abgrenzung von Vorgangsarten in Analysen (FI/MM)
- Ergebnisse grafisch in Diagrammform
- Übersicht der Skontoverluste (auch per Kreditor)
- Drill-Down Funktion, Offline-Auswertung, Zielwertvorgabe