

Eingangsberechnungs- verarbeitung in SAP

Ihr Nutzen

- Vollständig SAP-integrierte und SAP-zertifizierte Lösung
- Kürzere Erfassungs-, Liege- und Durchlaufzeiten
- Ablösung papierbasierter, manueller Prozesse
- Bessere Skontonutzung bzw. Vermeidung von Mahngebühren
- Bessere Transparenz über den Gesamtprozess
- Bestellen & Bezahlen: Verknüpfung mit xSuite Procurement Cube

xSuite Invoice Cube

Rechnungsprüfung in SAP

Invoice ist eine leistungsfähige Lösung für Ihre Eingangsberechnungsverarbeitung. Einfaches Customizing stimmt den Prüf- und Freigabeprozess optimal auf Ihre Unternehmensanforderungen ab. Es werden sowohl Kosterechnungen (FI) als auch Rechnungen mit SAP-Bestellbezug (MM) unterstützt. Neben beliebigen Prüfungsschritten und einer positionsgenauen Rechnungsfreigabe stehen Ihnen zentrale Funktionalitäten, wie die individuelle Gestaltung einzelner Workflow-Schritte, die zentrale User-Verwaltung oder das Textsystem zur Verfügung. Alle Prüfungs- und Freigabeschritte können dabei sowohl innerhalb als auch außerhalb von SAP (über Web-Zugriff) erfolgen. Für die notwendige Transparenz über die Arbeitsprozesse und die Einhaltung der Skontofristen sorgt das zentrale Rechnungseingangsbuch.

Rollenbasierte Freigabetabellen

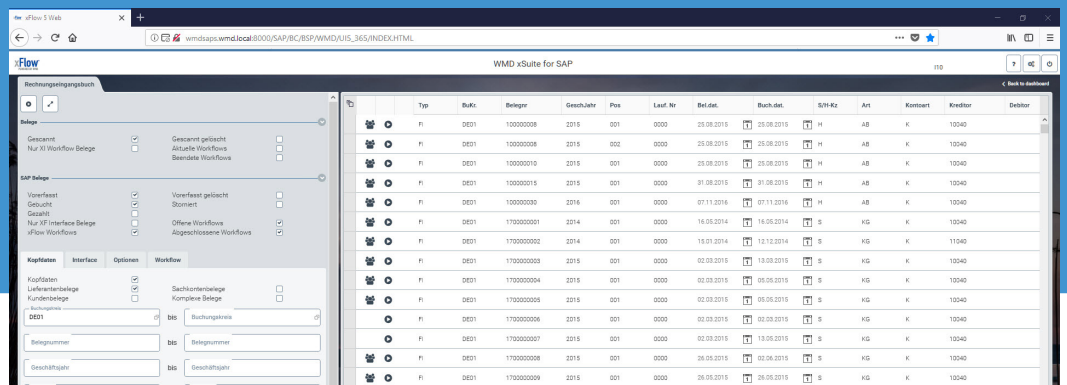
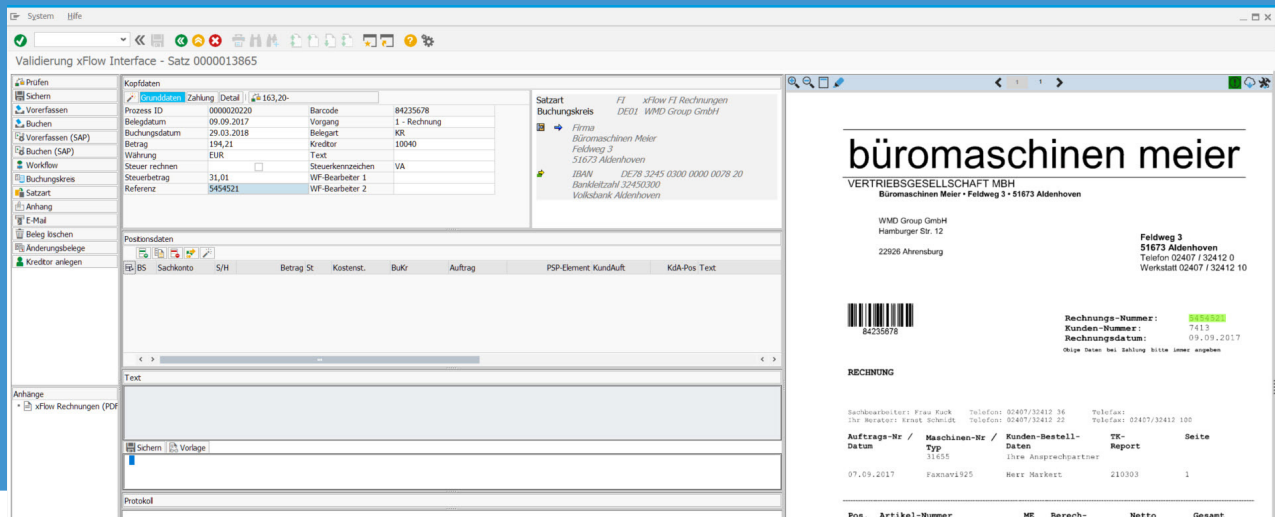
Alle Zuordnungen innerhalb des Workflows werden über die zentrale Freigabetabelle gepflegt. Durch das Rollenkonzept können Zuständigkeiten sehr detailliert eingestellt werden und es stehen Ihnen hierzu unterschiedlichste Objekttypen in Verbindung mit Betragsgrenzen zur Verfügung (Kostenstellen, Aufträge, Anlagen, Lieferanten, etc.).

Umfangreicher Standard

Bereits im Standard kann der Workflow sehr gut auf individuelle Anforderungen in der Rechnungsbearbeitung eingehen, wie z.B. auf Sperrgründe oder Besonderheiten bei Positions- oder Kontierungstypen. In der Praxis könnte dies beispielsweise bei der Bearbeitung bestellbezogener Rechnungen relevant sein, wenn z.B. ungeplante Bezugsnebenkosten auftreten, bei denen festgelegt werden soll, ob diese einer sachlichen Prüfung unterzogen werden sollen oder nicht.

Ganzheitliches Reporting

Mit dem Rechnungseingangsbuch können Sie den Status sämtlicher Belege und Vorgänge auf einen Blick erfassen und nachverfolgen. Und zwar ganz gleich, ob Belege gerade gescannt wurden, sich in der Validierung nach der Datenextraktion befinden, ein Ausnahmeworkflow angestoßen wurde, Belege vorerfasst, gebucht oder bereits bezahlt wurden. Ein Bearbeiten eigener Workflow-Vorgänge ist ebenso möglich wie das manuelle Eingreifen in laufende Workflowschritte.



01 Validierung mit Highlighting gefundener Werte 02 Rechnungseingangsbuch (Web)

Dies gewährleistet eine durchgängige Transparenz über alle Arbeitsschritte und -prozesse: vom Scannen bis zur Zahlung. Der vollständige Überblick in einer zentralen Oberfläche bedeutet einen hohen Komfort im Arbeitsalltag durch Schnelligkeit und Nachvollziehbarkeit und trägt so schließlich zu einer fundierten Liquiditätsplanung bei – und dies bereits von einem sehr frühen Zeitpunkt an.

Moderne Web-Oberfläche

Moderne HTML5-Technologie sorgt dafür, dass die Inhalte zügig angezeigt werden und sich der Anwender intuitiv sofort zurechtfinden kann.

Nutzung innovativer, anwenderfreundlicher Technologien

Mit dieser Invoice-Lösung können Sie über das klassische SAP UI oder einen Web-Zugang arbeiten. Der Zugriff kann als dedizierte Kachel im Fiori-Launchpad ermöglicht werden und ist somit auch für mobile Endgeräte optimiert. Eine native Integration in die neue S/4HANA Technologie ist – neben der Einbindung klassischer SAP-Anwendungen – bereits heute möglich.

Die Leistungsmerkmale in der Übersicht

- FI- und MM-Rechnungsprüfung
- Flexible Gestaltung der Workflowschritte
- Rollenbasierte Freigabetabelle
- Positionsgenaue Freigabe (n-stufig)
- Bearbeitung von Mengen- und Preisabweichungen (n-stufig)
- Auswahl des nächsten Bearbeiters (manuell oder automatisch)
- Warteschritt auf beliebige Ereignisse (z.B. Wareneingang)
- Zentrales Rechnungseingangsbuch
- Managementübersicht
- Prozessübersicht im Cockpit
- Zugriff über SAP UI, Web, SAP Fiori
- Revisions sicheres Workflow-Protokoll (PDF)