




SUPPLY & STORE

Dashboard & analyses RFID

Enseigne de prêt-à-porter masculin




CONTEXTE

Déploiement d'un système RFID pour :




-  Améliorer le pilotage et la traçabilité des stocks magasin/entrepôt
-  Simplifier les processus magasin tels que les inventaires ou l'encaissement
-  Offrir aux clients de nouveaux services tels que la consultation en ligne et en temps réel des stocks magasin

CHALLENGES

Principaux enjeux projet :

-  Estimer les bénéfices business apportés par la mise en place du RFID
-  Suivre l'adoption, par les équipes magasins et entrepôts, des nouveaux process RFID
-  Accompagner la bascule entre l'ancien système de stock et le nouveau avec RFID

APPROACH

-  Mesurer l'évolution des KPIs impactés par le RFID telle que la diminution des ventes perdues
-  Créer des dashboards à destination des responsables réseau et magasin afin de piloter l'adoption des nouveaux gestes métier RFID
-  Analyser et expliquer les écarts de stock entre l'ancien et le nouveau système désormais basé sur les comptages RFID

INSIGHTS & VALUES



Mesure et optimisation des ROIs générés par le système RFID, au global et par magasin



Accélération de l'adoption du RFID en magasin et en entrepôts grâce à des équipes accompagnées individuellement



Réduction du temps de bascule entre l'ancien et le nouveau système

Up to
99%
Stock Accuracy

Project Risk
2x
lower

Change Management
3x
faster

100M
De mouvements de stock par an



Stocks

3

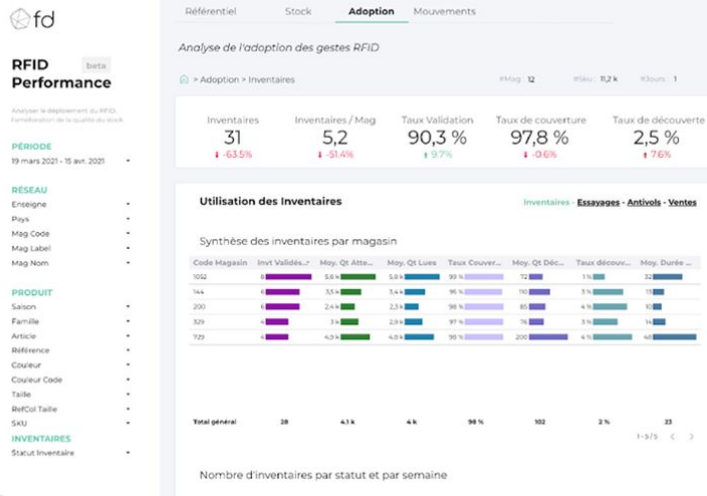
Data domains



Stores



Products



330

Nombre d'utilisateurs cible

Temps projet
6 mois

Technologies

Partner

