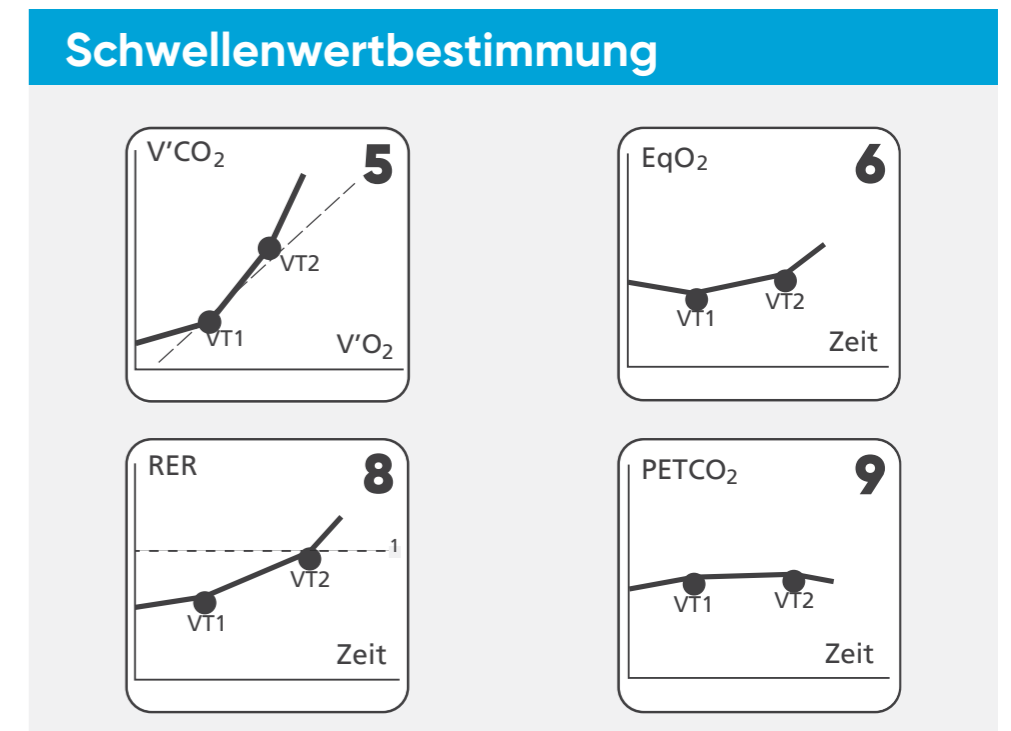
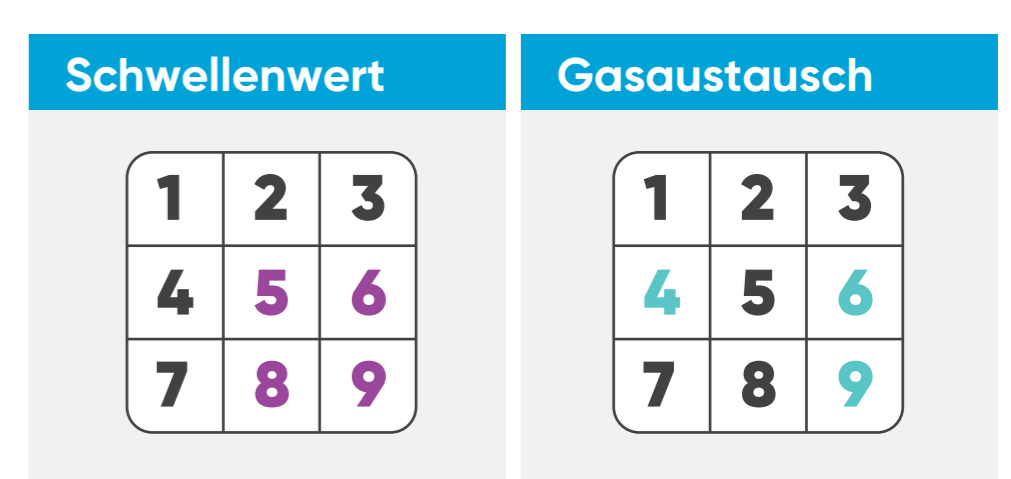
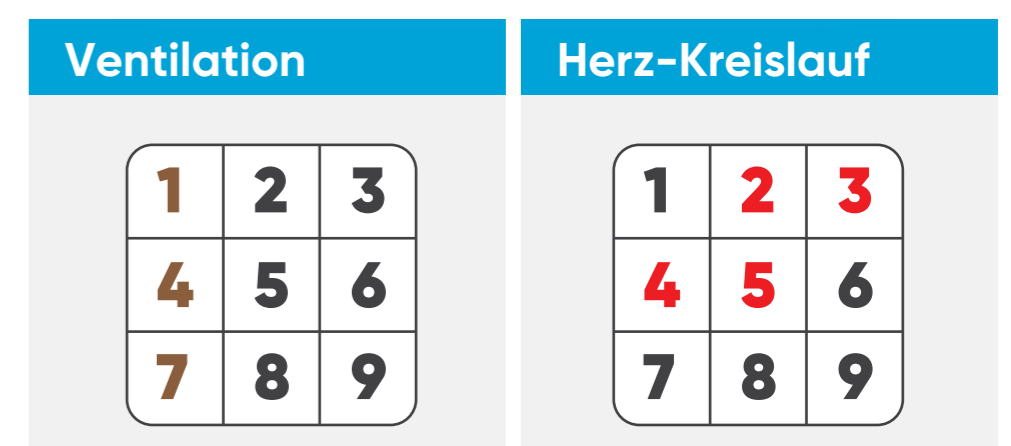
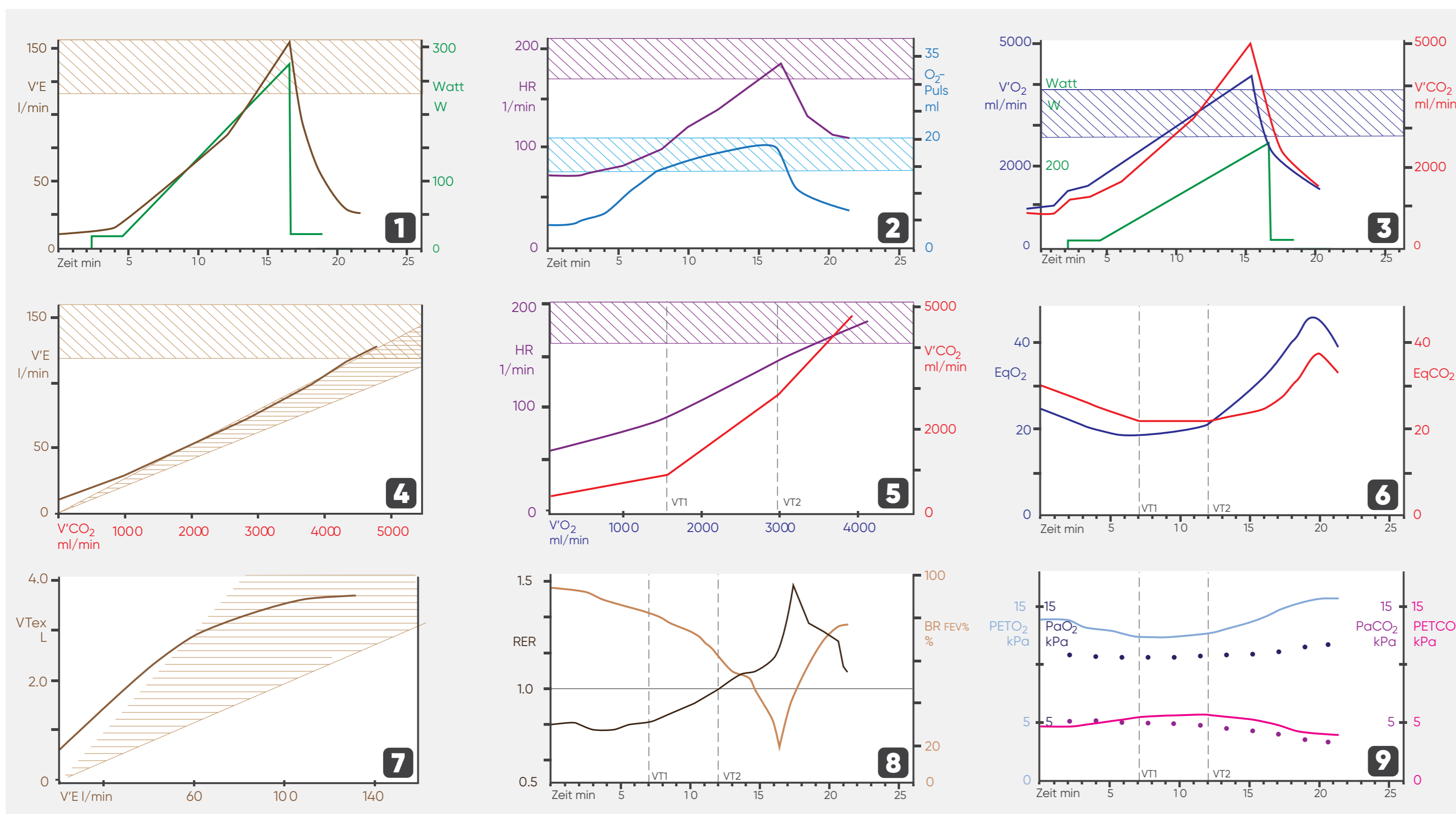
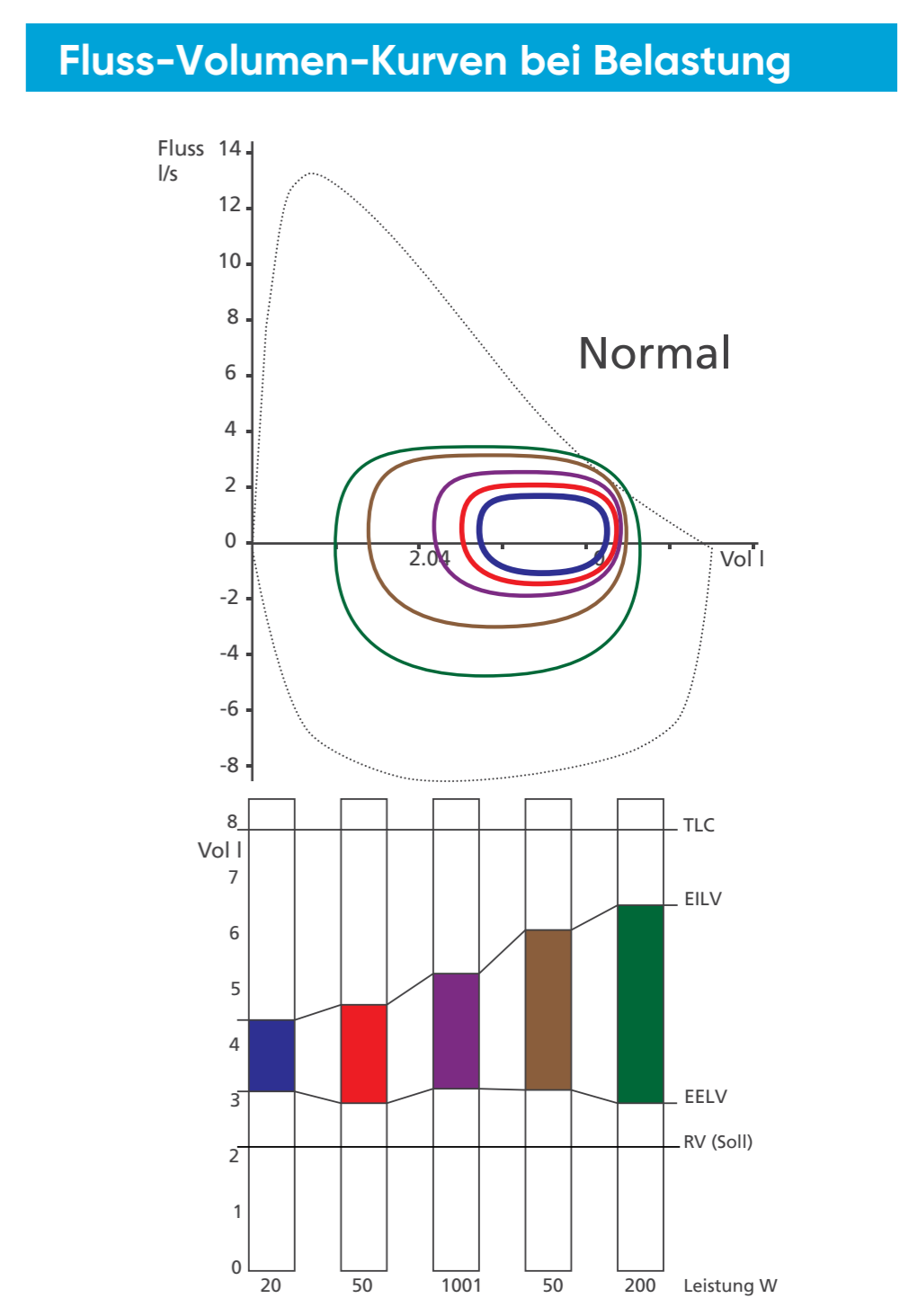


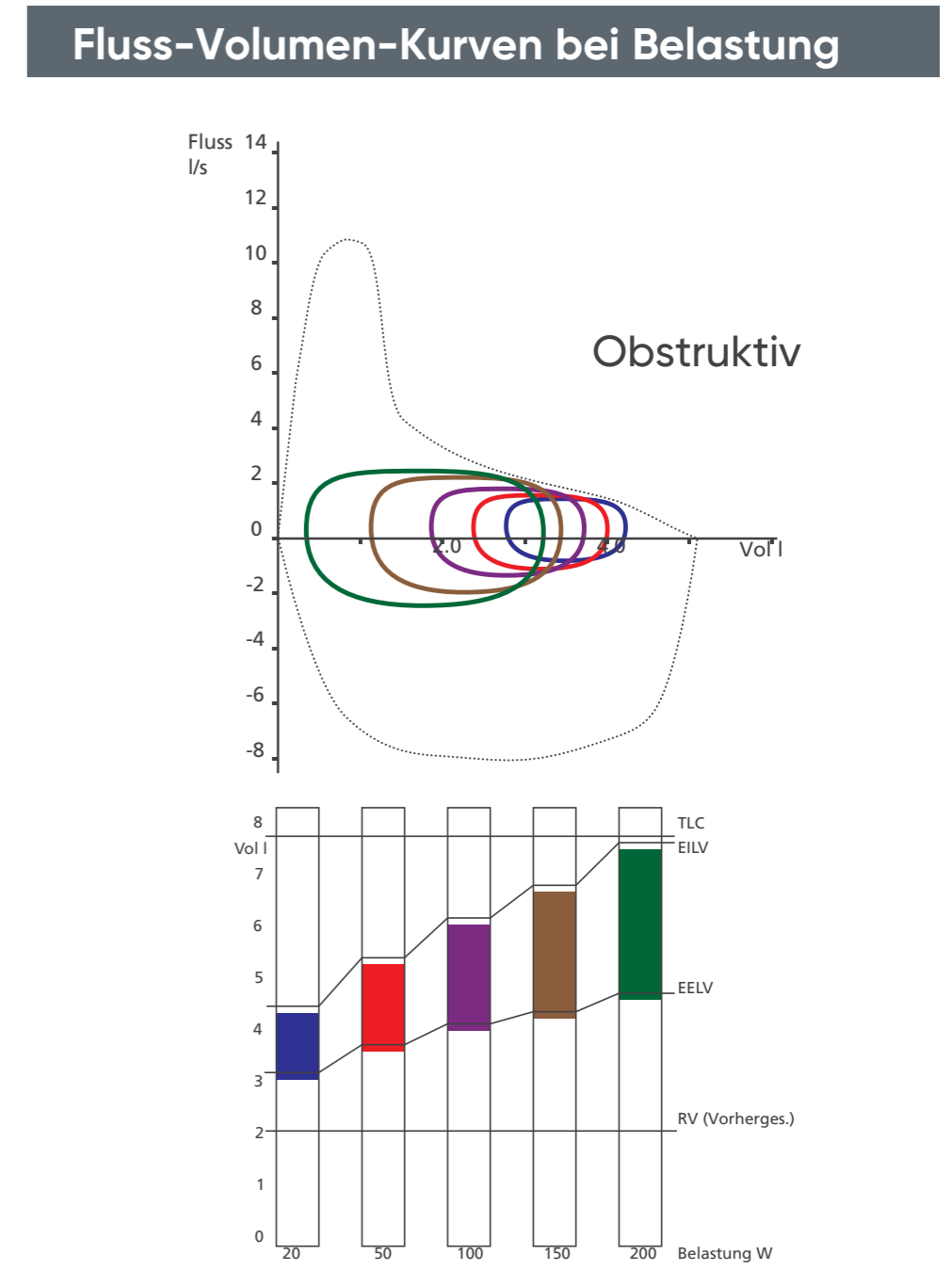
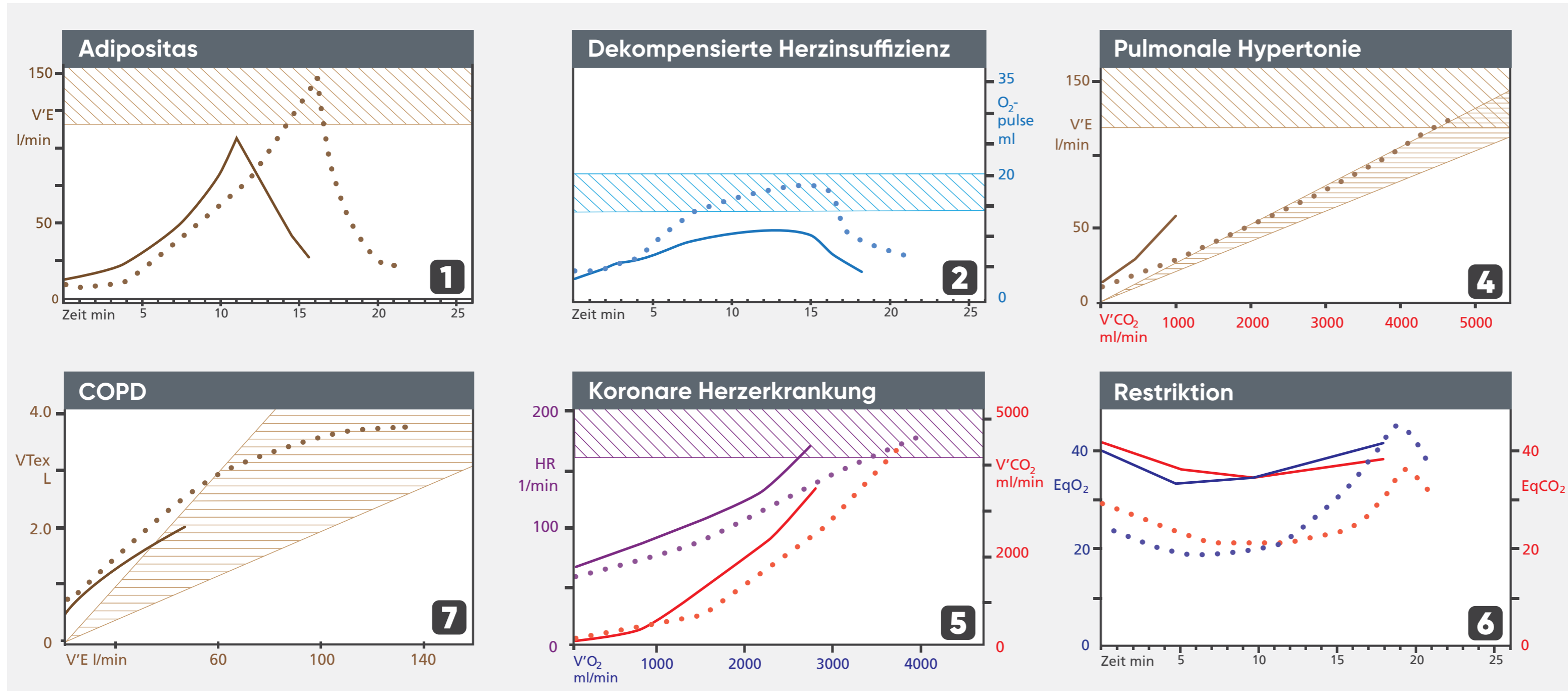
Typische normale CPET-Kurven



Parameter	Beschreibung
V'O ₂	Sauerstoffaufnahme
V'CO ₂	Kohlendioxidabgabe
RER	Respiratorische Austauschrate
V'E	Atemminutenvolumen
VT _{ex}	Atemzugvolumen – expiratorisch (BTPS)
EqO ₂	Atemäquivalent O ₂
EqCO ₂	Atemäquivalent CO ₂
BR FEV ₁ %	Atemreserve (FEV ₁)
HR	Herzfrequenz
O ₂ -Puls	Sauerstoffpuls
Watt	Leistung
PETO ₂	O ₂ -Partialdruck (expiratorisch, End-Tidal)
PETCO ₂	CO ₂ -Partialdruck (expiratorisch, End-Tidal)
PaO ₂	Arterieller O ₂ -Partialdruck (Blutgase)
PaCO ₂	Arterieller CO ₂ -Partialdruck (Blutgase)
EELV	Endexpiratorisches Lungenvolumen
TLC	Totale Lungkapazität
VT ₁	Ventilatorische Schwelle 1
VT ₂	Ventilatorische Schwelle 2



Typische Kurven bei Erkrankung



Dies sind schematische Darstellungen basierend auf „Wasserman K, Hansen J.E., Sue D.Y., Casaburi R., Whipp B.J.: Principles of Exercise Testing and Interpretation, 3rd edition. (1999). Lippincott Williams & Wilkins, Philadelphia, USA. ISBN 0-683-30646-4“

Der Inhalt dieses Posters wird entsprechend dem aktuellen Stand zur Verfügung gestellt und stellt keinen medizinischen Rat dar. Holen Sie sich diesen nur in Rücksprache mit einem Arzt und anderen qualifizierten Gesundheitsfachkräften. Der Inhalt dient nicht als Ersatz für professionellen medizinischen Rat, Diagnosen oder Behandlung. Alle Abbildungen, Beschreibungen und technischen Daten können ohne vorherige Mitteilung geändert werden.



FIRMENHAUPTSITZ
Vyairé Medical, Inc.
26125 N. Riverwoods Blvd.
Mettawa, IL 60045
USA

Vyairé Medical GmbH
Leibnizstraße 7
97204 Höchberg
Deutschland

vyaire.com