



Softworks-Lösungen für die häusliche Pflege und ambulante Pflegedienste

Elektronische Dienstplanerstellung, Arbeitszeitmanagement, HR Management und Fehlzeitenmanagement

Mithilfe von Softworks können Anbieter von häuslicher Pflege und ambulante Pflegedienste eine qualitativ hochwertige und kosteneffiziente Versorgung ohne Budgetüberschreitung bieten und sich auf ihre wichtigsten Ressourcen konzentrieren: ihre Mitarbeiter. Unsere Lösungen für elektronische Dienstplanerstellung, Arbeitszeitmanagement, HR Management, Kompetenzverfolgung und Fehlzeitenmanagement bieten detaillierte Daten und Berichte zu Personalfragen, Kompetenzen, Arbeitszeiten, Tätigkeit, Einsatz- und Urlaubsplanung. So sorgen sie für ein klares Bild Ihrer Mitarbeiter. Unsere Lösungen haben sich in der häuslichen Pflege und bei ambulanten Pflegediensten bewährt und bieten betriebliche Effizienz, Kostenkontrolle, Einhaltung gesetzlicher Vorschriften und Unterstützung für Ihre Mitarbeiter.

Softworks Workforce Management-Lösungen sind benutzerfreundlich und bieten folgende Vorteile für die häusliche Pflege und ambulante Pflegedienste:

- Ressourcen durch innovative, automatisierte Tools zur Einsatzplanung jederzeit dort bereitstellen, wo sie benötigt werden
- Manager können unter Berücksichtigung vorgegebener Budgetzuweisungen arbeiten und Pläne entsprechend optimieren
- Überstunden, Fehlzeiten und andere ungeplante Kosten reduzieren
- Keine Einsatzpläne auf Papier, keine Excel-Tabellen oder zeitaufwendigen Verwaltungsaufgaben und keine unnötigen Fehler mehr
- Einhaltung der Europäischen Richtlinie über bestimmte Aspekte der Arbeitszeitgestaltung und von Gesundheits- und Sicherheitsvorschriften gewährleisten

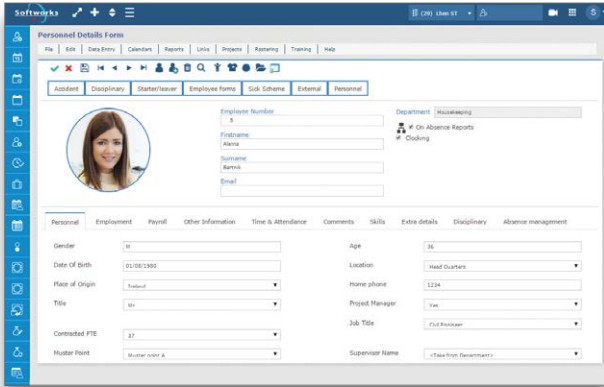
Wir bieten Ihnen Lösungen für folgende Bereiche:

- **HR Management** – komplettes Personalmanagementsystem für Mitarbeiterdaten wie Eintrittstermin, Termine für Probezeitgespräche, personenbezogene Daten, Leistungsbeurteilungen und Fristen für Arbeitserlaubnisse. Alternativ kann Softworks auch in Ihr vorhandenes Personalmanagementsystem integriert werden.
- **Kompetenzmanagement** – umfangreiche Lösung für das Kompetenzmanagement, die Mitarbeiterkompetenzen, -schulungen und -qualifikationen dokumentiert, Schulungsbedarf identifiziert und Lernbedarf von Mitarbeitern verwaltet. Verfügt auch über automatische Warnhinweise, wenn Mitarbeiterqualifikationen oder Fortbildungen ablaufen.
- **Dienstplanerstellung** – eine benutzerfreundliche Lösung zur Dienstplanerstellung, die sicherstellt, dass verfügbare Mitarbeiter über die notwendigen

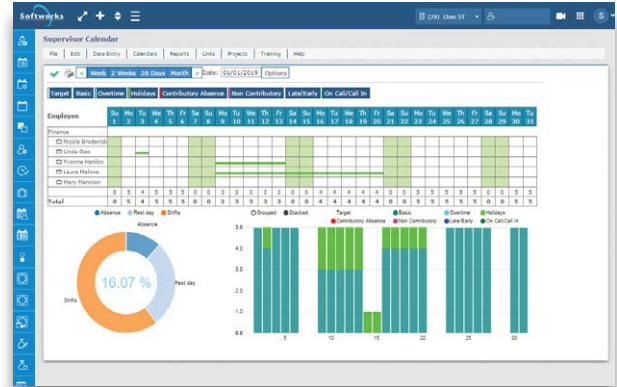
Kompetenzen verfügen und die vorgegebenen Kriterien für die Dienstplanauswahl erfüllen. Mögliche Lücken oder Ressourcenmängel können anhand der grafischen Darstellung der Informationen einfach identifiziert werden.

- **Self-Service-App für Mitarbeiter verfügbar auf Smartphones** – benutzerfreundliche Self-Service-Lösung, die Mitarbeitern Zugriff auf eigene Informationen gibt, wie z. B. Dienstpläne, Urlaub, Fehlzeiten und Schichtwechsel. Mithilfe der Softworks-App können Mitarbeiter eigene Arbeitszeiten aufzeichnen, Urlaub und andere Fehlzeiten beantragen und Dienstpläne über ihr Mobiltelefon oder Tablet standortunabhängig abrufen. Bei der Zeiterfassung können je nach Bedarf auch die GPS-Koordinaten registriert werden.
- **Zeiterfassungsterminals oder Erfassung der voraussichtlichen Arbeitszeit über E-Mail-Stundenzettel** – Smartphone-App für die Arbeitszeiterfassung und diverse andere Zeiterfassungsmethoden, darunter Terminals mit biometrischer Erkennung oder Annäherungssensor und PIN-Terminals. Wenn Sie bereits über ein Gerät zur Zeiterfassung verfügen, können wir es je nach System eventuell integrieren.
- **Demografische Mitarbeiterdaten, Fehlzeiten und Analysen** – dynamische Mitarbeiterinformationen in Echtzeit, wie z. B. Fehlzeiten, Verspätungen und vorzeitiges Verlassen des Arbeitsplatzes sorgen für akkurate Verwaltungsdaten.
- **Mitarbeiterstatusbereich** – Echtzeitdarstellung aller im Zeiterfassungssystem aktiven Mitarbeiter, die eine vollständige, standortübergreifende Informationskontrolle ermöglicht
- **Europäische Richtlinie über bestimmte Aspekte der Arbeitszeitgestaltung** – benutzerfreundliches Richtlinienmodul, das die Einhaltung gesetzlicher Vorschriften gewährleistet und eventuelle Verstöße gegen diese meldet
- **Action Manager** – zentraler Bildschirm, auf dem Manager ausstehende Aufgaben wie die Genehmigung von Urlaubsanträgen und Überstunden vornehmen oder Maßnahmen aufgrund fehlender Zeiterfassung ergreifen können. Dadurch werden Berichte über fehlende Zeiterfassungen überflüssig.

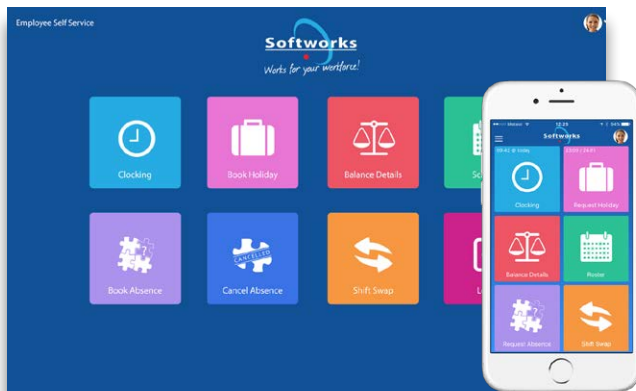
Benutzerfreundliche Workforce Management-Lösungen – das Leben ist schon schwer genug!



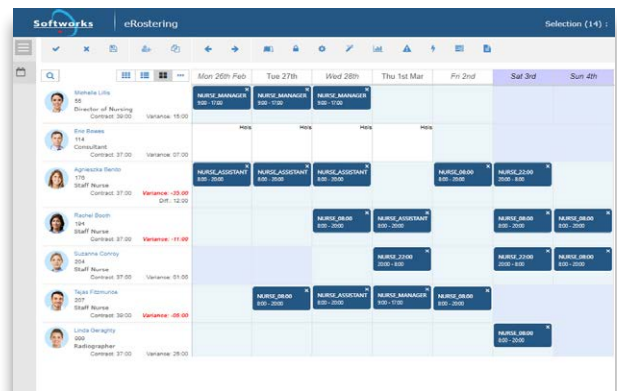
Personalmanagement-Modul einschließlich elektronischer Formulare



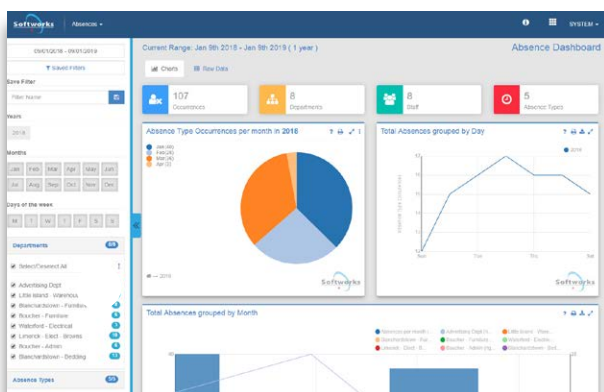
Teamkalender für Vorgesetzte



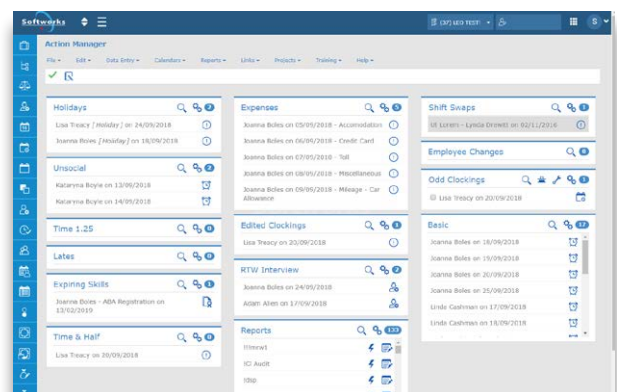
Self-Service-App für Mitarbeiter verfügbar auf Smartphones



Elektronische Dienstplanerstellung



Dashboard mit demografischen Mitarbeiterdaten, Fehlzeiten und Analysen



Übersichtsbildschirm – Action Manager

Softworks ist kompatibel mit Hunderten von unterschiedlichen Zeiterfassungsterminals ...

