



# Softworks-Lösung für Personalbesetzung nach Akuitätsgrad von Patienten

*Dienstpläne für Pflegekräfte anhand der Bedürfnisse von Patienten optimieren*

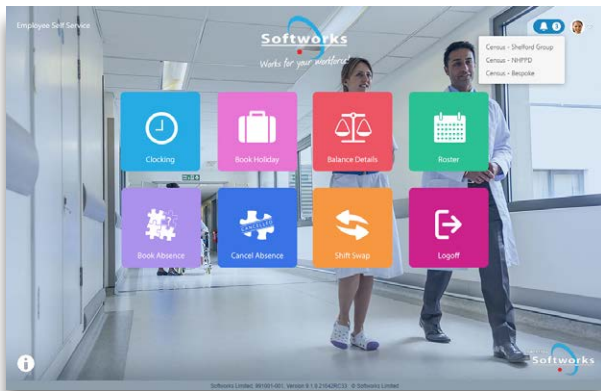
*Die Softworks-Lösung für die Personalbesetzung nach Akuitätsgrad von Patienten ermöglicht eine sichere und hochwertige Patientenversorgung. Unsere auf dem Akuitätsgrad beruhende Lösung ermittelt den Versorgungsaufwand für jeden Patienten aufgrund von Pflegeaufwand, Intensität, Komplexität und auszuführenden Aufgaben. Mithilfe von Softworks können Sie Ressourcen anhand der Bedürfnisse von Patienten zuweisen anstatt dem traditionellen Ansatz zu gehorchen, bei dem die Ressourcenzuordnung aufgrund der Anzahl der Patienten erfolgt. Dadurch sorgen Sie für bessere Behandlungserfolge, eine effizientere Dienstplanerstellung, geringere Kosten sowie eine erhöhte Mitarbeiterzufriedenheit und -bindung.*

## Die Softworks-Lösung für Personalbesetzung nach Akuitätsgrad von Patienten bietet Folgendes:

- ✓ Dienstpläne für Pflegekräfte in Abhängigkeit von Patientenbedürfnissen optimieren
- ✓ Pflegeaufwand pro Patient auf jeder Station mithilfe zertifizierter Tools wie dem Shelford-Akuitätstool, NICE, RAFAELA und NHPPD oder einem anderen benutzerdefinierten Ansatz bestimmen
- ✓ Pflegeaufwand jedes Patienten bewerten und entsprechende Dienstpläne für das Personal erstellen – unter Berücksichtigung der erforderlichen Kompetenzen und Erfahrungen
- ✓ Anforderungen an die Personalbesetzung für nachfolgende Schichten prognostizieren, damit Mitarbeiter frühzeitig angefordert werden können
- ✓ Verwaltungsaufwand und manuelle Tätigkeiten durch eine Automatisierung der Personalbesetzung reduzieren; Pflegepersonal und Stationsleitungen von Verwaltungstätigkeiten entlasten, damit mehr Zeit für die Patientenversorgung bleibt
- ✓ Erforderliche Arbeitsstunden und geplante Arbeitsstunden abgleichen
- ✓ Erforderliche Anzahl von Pflegekräften für jede Station/Abteilung täglich ermitteln, um eine optimale Versorgungsqualität für Ihre Patienten sicherzustellen
- ✓ Grafische Darstellung von Über- oder Unterbesetzungen, damit Stationsleitungen Abteilungen mit inadäquater Besetzungsstärke identifizieren und Anpassungen vornehmen können
- ✓ Mitarbeiterzufriedenheit steigern und Verwaltungskosten reduzieren
- ✓ Echtzeitdaten und -berichte generieren, um aktuelle und künftige Anforderungen an die Personalbesetzung zu erfüllen

## Softworks-Lösung für die Personalbesetzung nach Akuitätsgrad

Die Softworks-Lösung für die Personalbesetzung nach Akuitätsgrad sorgt für den bestmöglichen Personaleinsatz und gewährleistet dank optimierter Dienstpläne die Sicherheit und Versorgung Ihrer Patienten in Abhängigkeit von ihren Bedürfnissen.



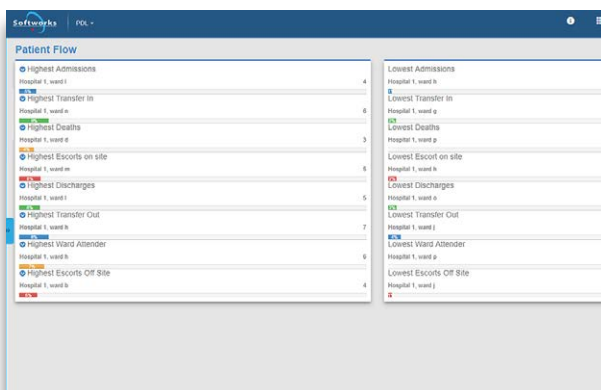
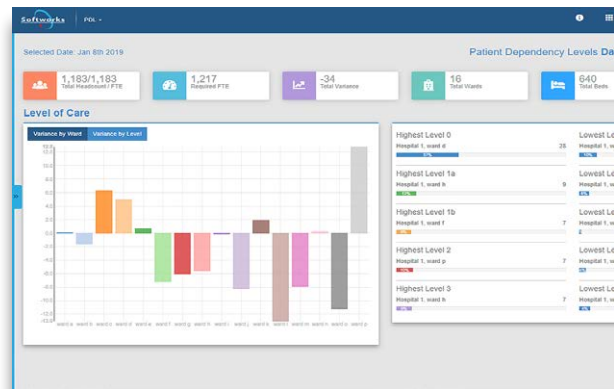
### Softworks Self-Service-Bildschirm für Mitarbeiter

Vervollständigen Sie Ihre Erhebungsberichte und legen Sie Ihre KPIs direkt über den Softworks Self-Service-Bildschirm für Mitarbeiter fest. Sammeln und geben Sie einmalige Daten zu Ihren Stationen schnell und einfach ein, ohne die Patientenversorgung zu beeinträchtigen. Profitieren Sie von Meldungen zu geplanten Aufgaben in Bezug auf den Akuitätsgrad von Patienten, die durchgeführt werden müssen.

### Daten zum Pflegeaufwand von Patienten

Zeigen Sie die Gesamtanzahl Ihrer Mitarbeiter an und vergleichen Sie sie mit der für den Akuitätsgrad Ihrer Patienten erforderlichen Anzahl.

Abgleich von erforderlichen Arbeitsstunden und geplanten Arbeitsstunden. Stellen Sie fest, welche Besetzungsstärke notwendig ist, und passen Sie sie für Stationen an, die über- bzw. unterbesetzt sind.



### Patientenfluss

Zeigen Sie den Patientenfluss und die Aktivitätsdaten grafisch in Echtzeit an, um interne Entscheidungen zur Personalbesetzung zu quantifizieren. Bilden Sie den Patientenfluss mühelos ab, darunter wie viele Patienten aufgenommen, auf andere Stationen verlegt oder entlassen wurden sowie welche Patienten Begleitung benötigen etc.

**Die richtigen Mitarbeiter mit der richtigen Kompetenz am richtigen Ort und zur richtigen Zeit**