

Logotipo

# Imagen

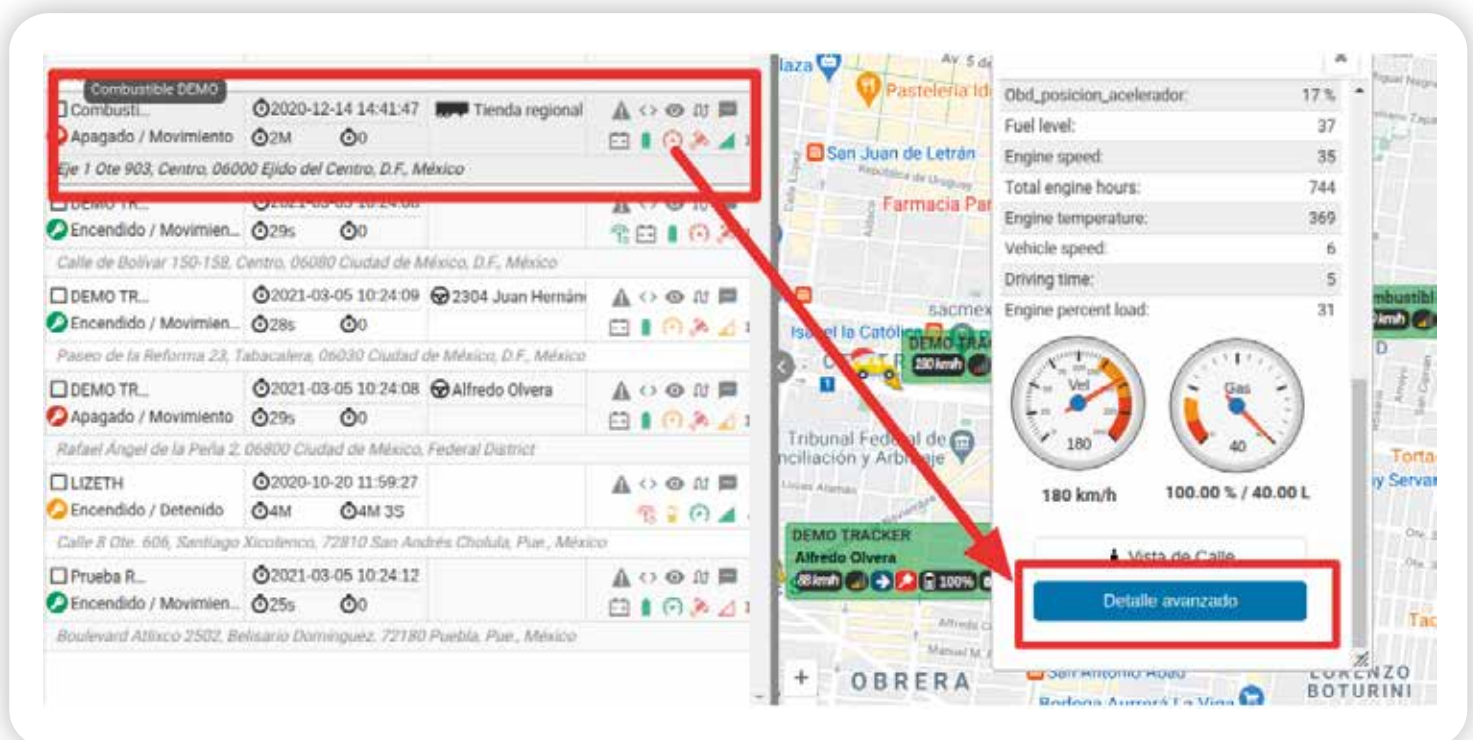
Cómo  
configurar el  
**OBD/CAN**

## La configuración de los parámetros de OBD/CAN es muy sencilla y aquí lo explicamos.

La forma de configurar siempre es la misma, sin embargo, dependiendo de la marca y modelo del activo y del equipo GPS, éste nos devolverá ciertos valores; entre los cuales se encuentran: temperatura ambiente (°C), temperatura anticongelante (°C), distancia (m) fuel level (%), fuel (lt), revoluciones por minuto (RPM), entre otros; cada uno con su parámetro, tipo, subtipo y unidad.

Para que en la plataforma se muestren los datos de OBD/CAN debemos configurar nuestro accesorio de la siguiente manera:

- 1 Ingresamos a Plataforma y seleccionamos el vehículo que tiene instalado ya el sensor OBD y hacemos clic en el botón que se encuentra en la ventana inferior derecha "Detalle Avanzado".



- 2 Se mostrará la siguiente pantalla, que es donde veremos los valores que está mandando nuestro sensor a la plataforma.

Detalle avanzado: Combustible DEMO

En este módulo le permite configurar los sensores con los que cuenta su equipo. Para configurar el tipo, subtipo y unidad, debe dar click en el nombre del parámetro.

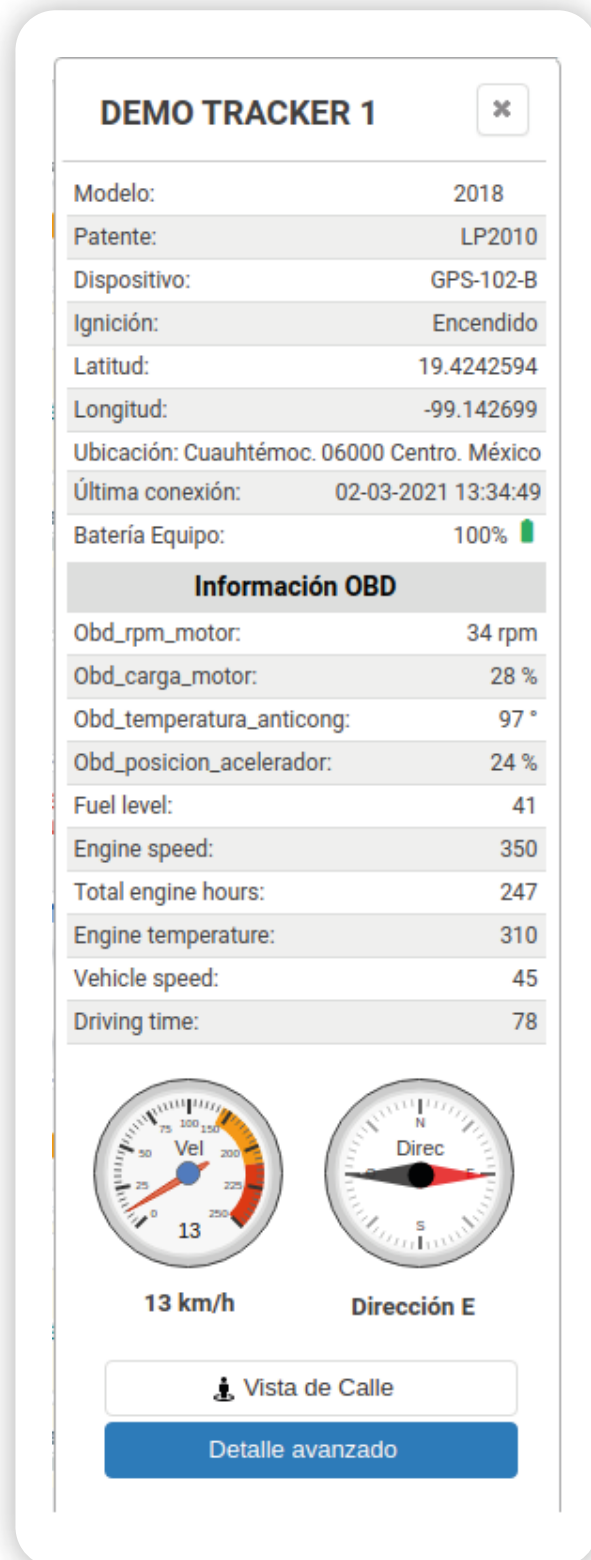
Parámetro	Tipo	Subtipo	Unidad	Valor	Factor	Nombre	Numerador	Grupo	Acciones
Enganche_/Desenganche_a_Semi_1 [Enganche_/Desenganche_a_Semi_1]	Enganche / D	Seleccionar un	Seleccionar un			Enganche	0		
Combustible_1 (combustible_1)	Sensor de Co	Seleccionar un	Litros (L)			Combustible	0		

- **Parámetro:** es la información que manda el OBD/CAN
- **Tipo:** En este campo vamos a seleccionar el tipo de accesorio que se va a configurar, en este caso seleccionaremos OBDII.
- **Subtipo:** Aquí vamos a seleccionar el subtipo de valor que representa nuestro parámetro, por ejemplo: Si en parámetro recibimos el valor "DA\_HOROMT" en subtipo pondremos lo que representa, que será "Horometro"
- **Unidad:** Es importante seleccionar en este campo la unidad de medición que manda el equipo, ya que de lo contrario la información que se muestre en plataforma será errónea. Ejemplo: si el equipo reporta temperatura con unidad C°, esta es la unidad de medición que debemos seleccionar.
- **Nombre:** Aquí colocaremos el nombre que nos parezca más descriptivo o lo puede dejar con el que se muestra por defecto.

- 3 Por último hacemos clic en "Guardar" y una vez realizada la configuración de nuestro sensor, en plataforma se mostrará la información de la siguiente forma.

Anexo. Cómo se muestran los valores de OBD en pantalla de plataforma.

La información que recibe cambia de acuerdo a la marca y modelo de cada OBD II por lo que deberá tener soporte con el fabricante de su sensor para resolver inquietudes sobre los valores que manda su dispositivo.



# Logotipo



## Página web

-  Redes sociales
-  Redes sociales
-  Redes sociales
-  Redes sociales
-  Redes sociales



### Dirección

Calle  
Colonia, ciudad.  
CP