



FACTO: Manual de Configuración Máquina SUNMI V1 Y SUNMI V2

Cambios realizados a este documento

Revisión 1

- Se crea este documento para explicar cómo configurar la maquina POS SUNMI.

Introducción

En este artículo, se explicara paso a paso, como configurar correctamente las maquinas SUNMI V1s y SUNMI V2, para poder utilizarla directamente con el Punto de Venta, Punto de Venta rápido, calculadora y desde el detalle del documento tributario (Luego de emitir el documento).

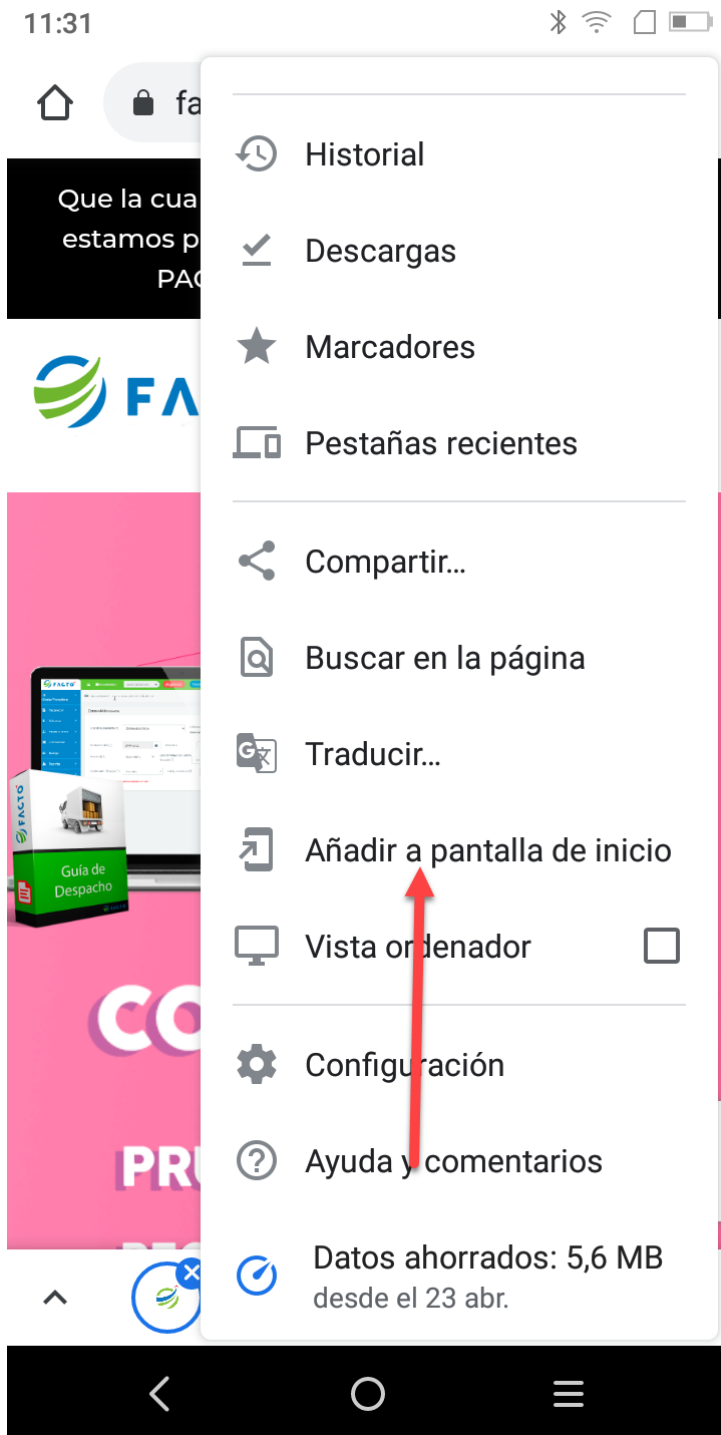
Procedimiento de configuración para el uso correcto de la maquina POS

Antes de realizar el proceso de configuración, debemos instalar la aplicación RawBT (Android), la cual estará disponible por medio de un link de descarga. También se debe instalar el navegador Google Chrome, el cual se encuentra en Play Store (Android).

- 1) La primera configuración recomendada, es abrir el navegador Google Chrome, luego entrar a la página de facto (<https://facto.cl/>).



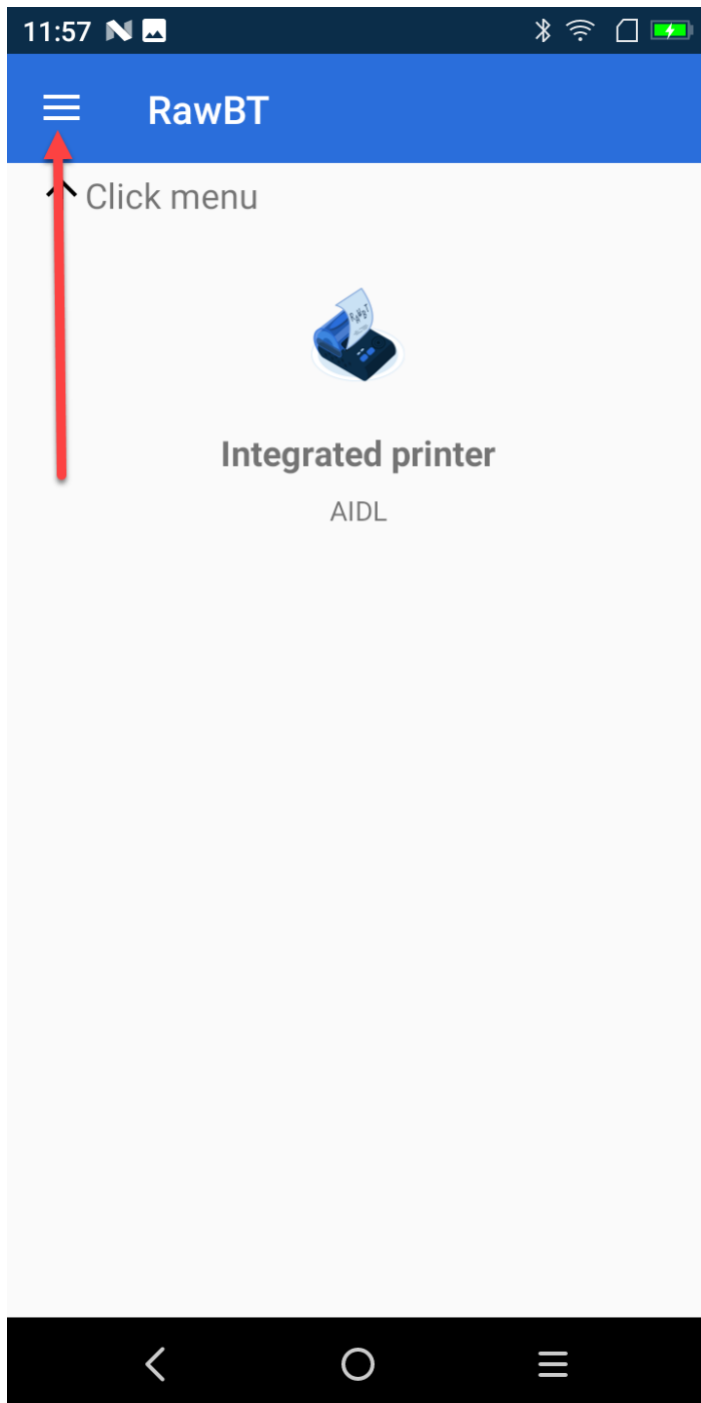
2) Luego se tiene que configurar un acceso directo al inicio, para esto se debe ir a las opciones , y buscar en el menú, la opción “Añadir a pantalla de inicio”.



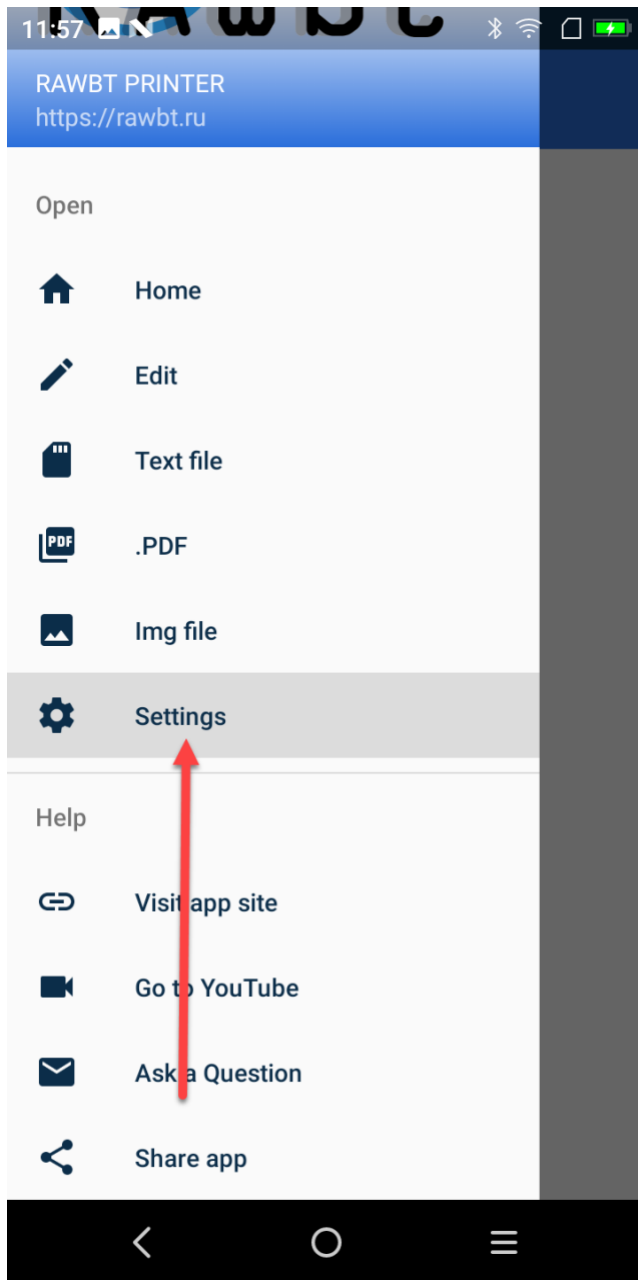
- 3) Luego de esto, tenemos que cambiar el texto se presenta en la ventana, por "FACTO" y presionar Añadir.



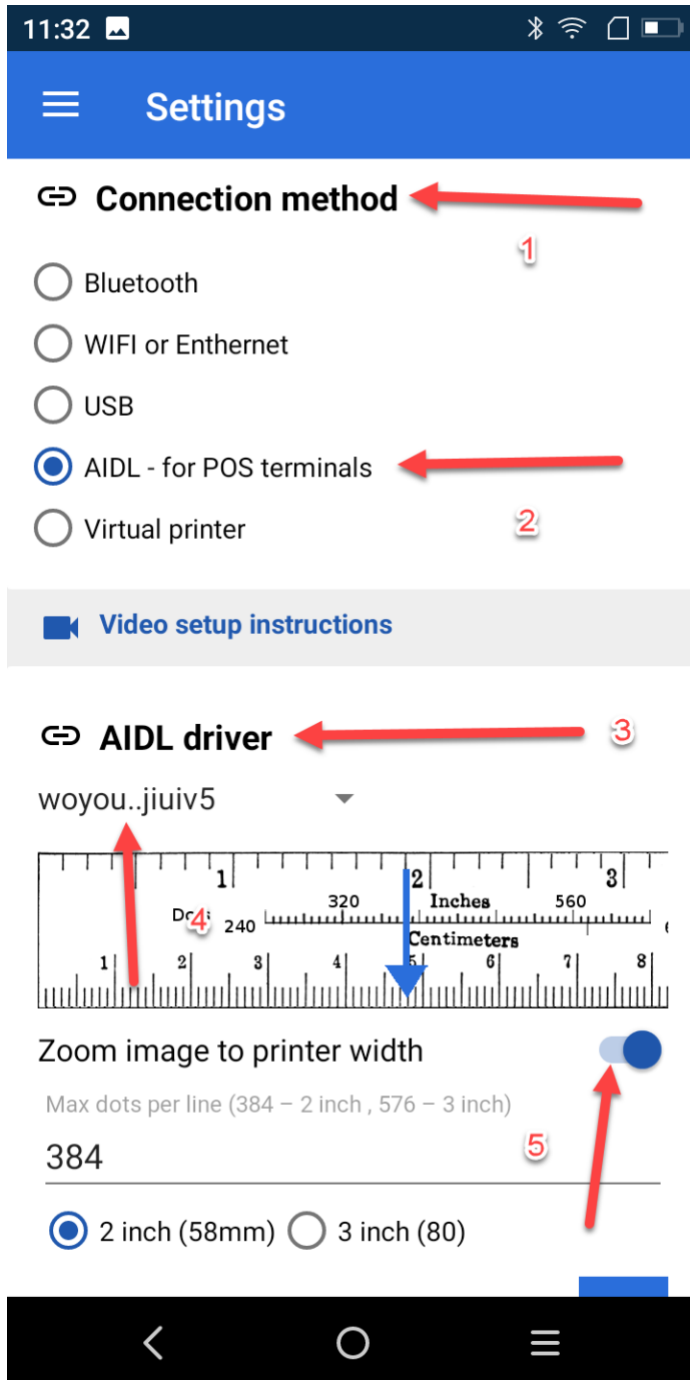
- 4) Posteriormente tenemos que abrir la Aplicación RawBT (https://publica.facto.cl/sitioweb_1.0/descargas/impresora/RawBT_v5.0.2.apk), y debemos ir al menú de la aplicación.



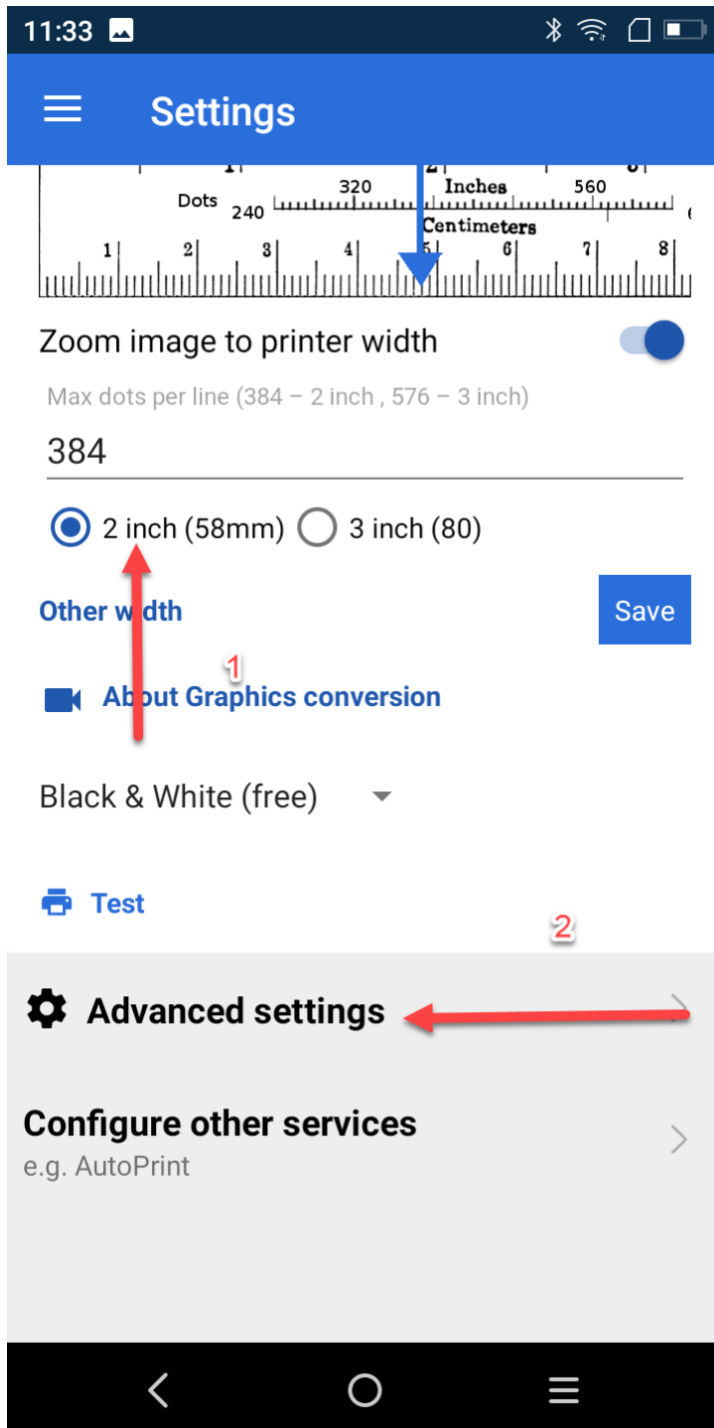
5) Luego se tiene que entrar a la opción "Settings".



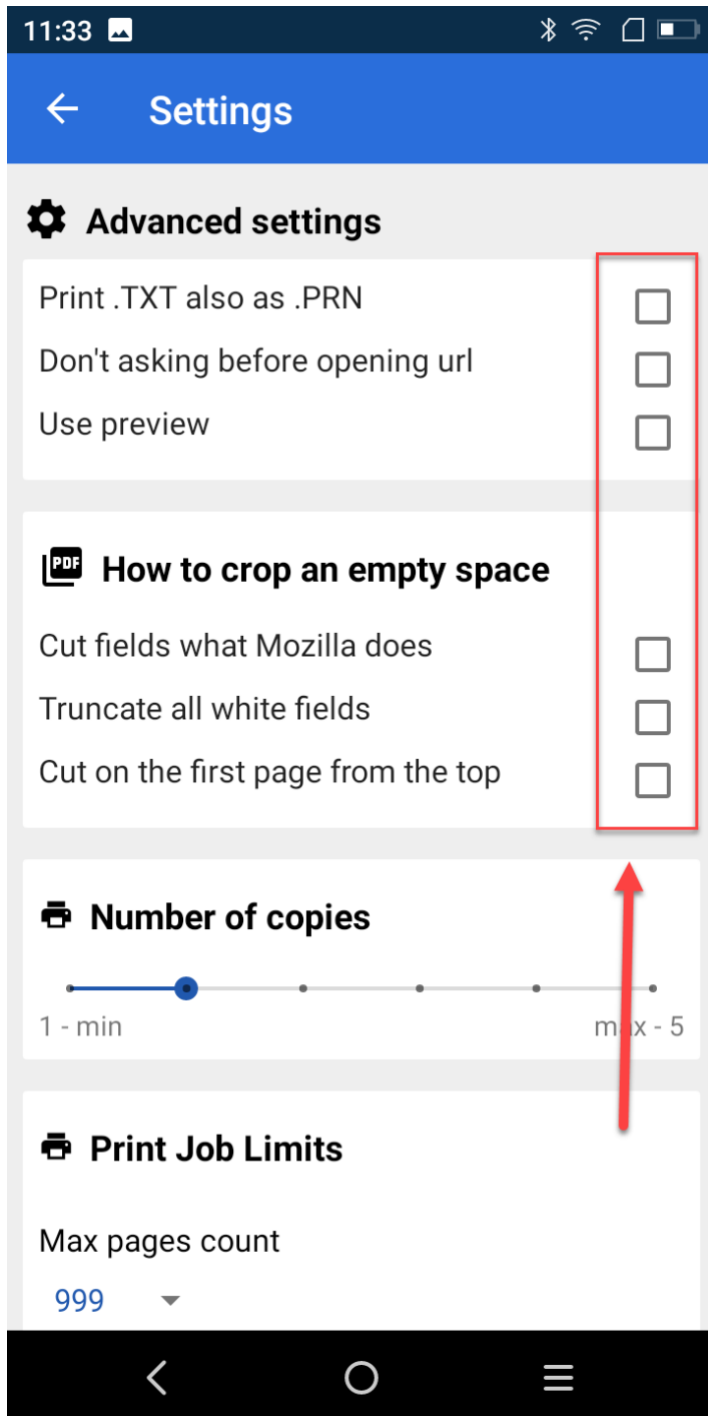
6) Posteriormente, debemos buscar la opción "Connection method" y seleccionar "AIDL -for POS terminals", luego de esto en la sección "AIDL driver", tenemos que utilizar la opción "woyou.jjuiv5", y dejar activada la opción "Zoom image to printer width", como se ve en la siguiente imagen:



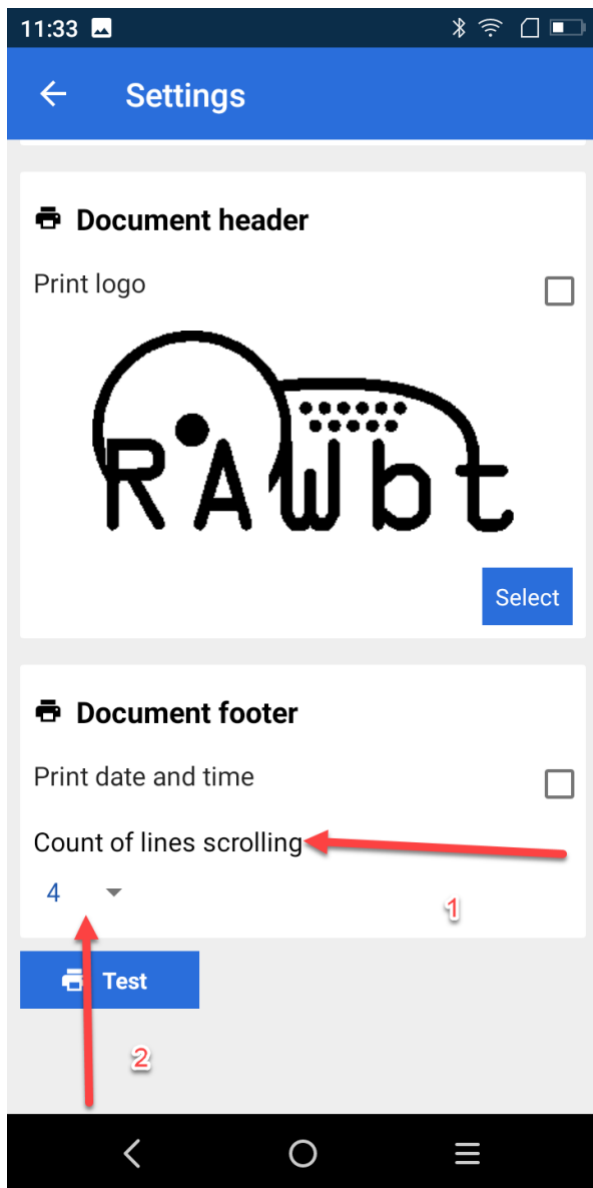
7) Posteriormente, debemos bajar y seleccionar la opción 2 inch (58mm) y dirigirnos a las opciones Avanzadas (Advanced settings):



8) Ya estando en las opciones avanzadas, debemos quitar los check a todas las opciones que se indican en la siguiente imagen:



9) Por último debemos configurar los espacios al final del documento que se emitirá:



Con esto, la maquina ya queda lista para poder ser utilizada desde el Punto de Venta, Calculadora y detalle de documentos emitidos en FACTO.