

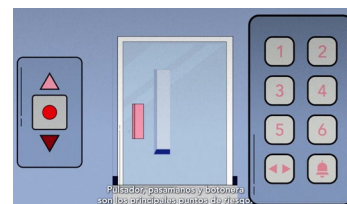
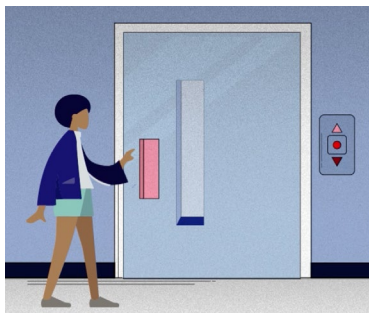
COVID-19 – Recomendaciones de uso: ascensor y zonas comunes

La Federación Empresarial Española de Ascensores (FEEDA) explica las precauciones a tomar al utilizar el ascensor y las escaleras mecánicas durante esta situación excepcional y temporal que ha provocado el COVID-19.

ASCENSOR:

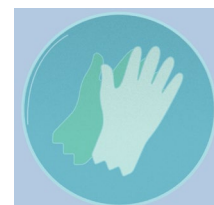
Puntos de riesgo principales:

- Pulsador
- Pasamanos.
- Botoneras.
- Tirador de puerta en puertas abatibles.



Recomendaciones:

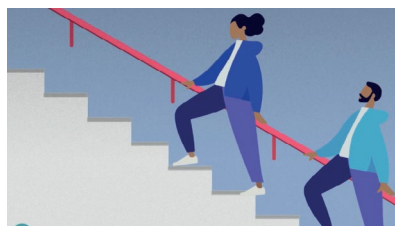
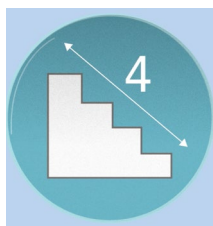
- Tendrán prioridad las personas con movilidad reducida.
- Hacer uso individual del ascensor salvo necesidad de asistencia.
- No ocupar más de 1/3 de la capacidad del ascensor en cabinas grandes.
- Uso de guantes o gel hidroalcohólico.
- Pulsar botoneras y utilizar tiradores con llaves u otro objeto.
- Mantenerse a dos metros de la puerta mientras se espera fuera.



ESCALERAS DE USO COMÚN:

Puntos de riesgo principales:

- Barandillas.
- Distancia entre usuarios.



Recomendaciones:

- Mantener 4 escalones de distancia de seguridad.
- Evitar tocar las barandillas y demás superficies comunes. Si no fuera posible, utilizar gel hidroalcohólico y evitar tocarse ojos, nariz y boca.

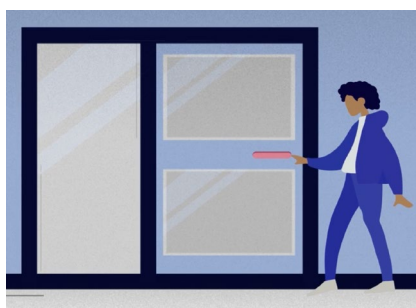
PUERTA DE ENTRADA DEL PORTAL:

Puntos de riesgo principales:

- Tirador.

Recomendaciones:

- Usar guantes o gel hidroalcohólico.
- Ayudarse de los codos.



AL LLEGAR A CASA:

- Lavarse las manos 20 segundos.

