



- (IT) SEMINATRICE MICROGRANULARE ELETTRONICA**
- (GB) ELECTRONIC MICRO-GRANULAR SEED-DRILL**
- (DE) ELEKTRONISCHE MIKROKÖRNIGE SÄMASCHINE**

Seminatrice microgranulare elettronica *Electronic micro-granular seed-drill* Elektronische mikrokörnige Sämaschine

Sovescio

La tecnica del sovescio consiste nella semina di un miscuglio erbaceo con lo scopo di aumentare la fertilità del suolo al fine di migliorare le prestazioni produttive di un frutteto/vigneto o di una qualsiasi altra coltura.

Il sovescio è una tecnica antichissima che fu abbandonata a favore della concimazione chimica. Di recente è stata reintrodotta in agricoltura, integrata e migliorata dopo che si è constatato che le moderne tecniche di coltivazione impoverivano il terreno di sostanze organiche senza mai integrarle.

La seminatrice pneumatica APE, progettata per lavorare in combinata con l'erpice rotante in spazi ristretti, è dotata di un esclusivo sistema di fissaggio su rullo del serbatoio che permette di contenere l'altezza anche durante le manovre svolte sollevate da terra.

L'azionamento e la gestione della semina sono elettronici e comandabili dalla cabina del trattore.

Ape è adatta per distribuire semi-mono prodotto, granulari e miscugli erbacei adottati nella tecnica del sovescio. La distribuzione del seme viene fatta con il sistema a spaglio ed è possibile variare oltre alla profondità di semina anche la larghezza.

The green-manure technique consists of the sowing of a grass mixture having the purpose of an increased fertility of the soil in order to improve the yield of a vineyard /orchard or of any other crop.

The green-manure technique is very ancient and it was abandoned in favor of chemical fertilizers. It has recently been re-adopted in integrated and improved form in farming, after it was discovered that the modern cultivation techniques depleted the soil of organic substances without ever re-integrating them.

The pneumatic seed-drill APE has been designed to work in combination with a power harrow in limited spaces: it is complete with an exclusive system for mounting the hopper on the rear roller (of the power harrow) which makes it possible to limit the height even while the implement is lifted off the ground.

The operation and the management of the drilling activities are electronic and controlled from the tractor cabin.

APE is suitable to distribute single-product, granular and grass- mixture seeds, which are used in the green-manure technique. The seeds are sown broadcast and it is possible to adjust both the drilling depth and its width.

Die Gründüngung-Technik ist die Saat einer Gras-Mischung für eine höhere Fruchtbarkeit des Bodens, um eine bessere Produktivität von Obstgärten/Weinberg oder andere Anbau zu erreichen.

Die Gründüngung ist eine sehr alte Technik, die zugunsten der chemischen Düngung verlassen war.

Neuerdings wird sie in Landwirtschaft wiedereingeführt, integriert und verbessert, da die moderne Anbautechniken den Boden von organischen Stoffen ausgelaugt hatten.

Die pneumatische Sämaschine APE, geeignet für die Arbeit auf engen Boden in Kombination mit Kreiselegge, hat ein exklusives System für die Befestigung der Tank auf der Walze: das erlaubt eine mäßige Höhe auch während der Steuerungen mit der Maschine aufgehoben.

Die Einschaltung und Saat-Kontrolle sind elektronisch und in der Schlepper-Kabine steuerbar.

APE ist für die Verteilung von Einzelprodukt, Granulat und Grass-Mischung (für die Gründüngung-Technik) geeignet.

Die Saat-Verteilung wird mit dem Breitsaat-System erledigt und man kann sowohl die Saattiefe als auch die Saattiefe einstellen.



PUNTI DI FORZA

ASSETS

DIE STÄRKE

1

Le cadute del seme, posizionate sulla barra di semina, possono scorrere su di essa e differenziare la larghezza di semina a seconda dell'esigenza.

The fall of the seeds, placed on the seed-bar, can slide along it, thereby changing the sowing width depending on the different needs.

Die Saat-Fällen, auf der Sä-Schiene positioniert, können darauf bewegt werden, um die Saatbreite nach Wunsch zu ändern.

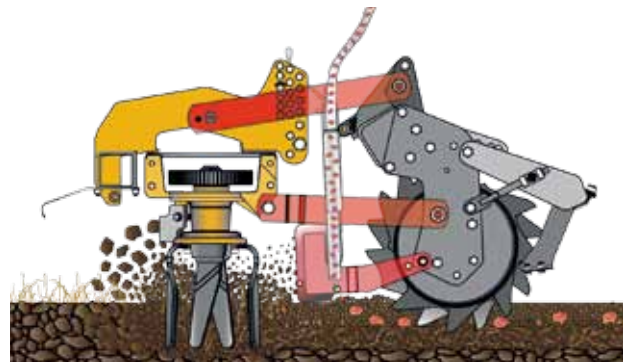


2

Nel sistema di semina a SPAGLIO i tubi di caduta della semente sono posizionati direttamente dietro la barra affinamento. Questa posizione, che permette la caduta dei semi direttamente dietro la barra, consente una variabile copertura del seme da parte del flusso di terra lanciato dall'erpice.

In the broadcast sowing system the hoses for the falling of the seeds are placed directly behind the crumbling bar. This position which makes the dropping of the seeds directly behind the crumbling bar possible, permits a variation of the seed covering by the flow of soil thrown by the power harrow.

Mit dem Breitsaat-System werden die Saat-Schläuche hinter der Planierschiene angehängt. Diese Position erlaubt das Fallen der Saat direkt hinter der Planierschiene und eine wechselnde Saat-Deckung auf Grund des Bodenflusses der Kreiselegge.



3

La barra di livellamento è collegata e dipendente dal rullo posteriore, il quale a sua volta è collegato all'erpice rotante attraverso un sistema a parallelogramma. Questo fa sì che rullo e barra lavorino sempre in maniera coordinata garantendo un ottimo livellamento del terreno ed una semina uniforme.

The leveling bar is connected with and dependent on the rear roller, which in turn is connected with the power harrow through a parallelogram structure. This causes both the rear roller and the leveling bar to work in a coordinated way, thereby yielding, as a result, an optimum leveling of the soil and a very uniform drilling.

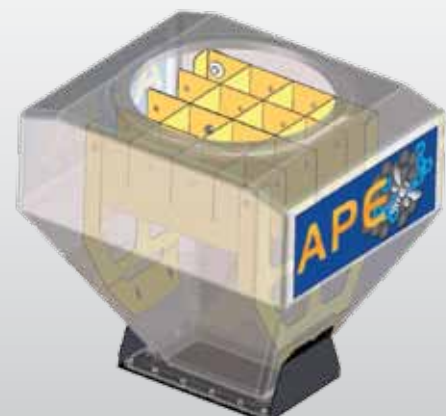
Die Planierschiene ist verbunden und abhängig von der Walze, die dank eines Parallelogramm-Systems mit der Kreiselegge verbunden ist. Das bedeutet: die Walze und die Planierschiene arbeiten immer zusammen und koordiniert, um eine gute Planiere des Bodens und eine homogene Saat zu gewähren.

4

“Security Mix” è l'esclusivo sistema brevettato, appositamente creato per il sovescio o mix di prodotti diversi, che evita la separazione tra diverse tipologie di sementi causata dalle vibrazioni, garantendo così l'omogenea distribuzione della miscela dall'inizio alla fine del lavoro.

“Security Mix” is the exclusive patented system specifically designed for green manure or a mix of different products, that avoids the separation of the different kind of seeds caused by vibrations. This allows the even distribution of the mix from the beginning to the end of the job

“Security Mix“ ist ein exklusives und patentiertes System, für die Gründüngung und andere Mischungen entwickelt, das die Trennung der verschiedenen Saat-Sorten nach Vibrationen vermeidet, um eine homogene Saat-Verteilung ab Anfang bis Ende der Arbeit zu gewähren.



Seminatrice microgranulare elettronica Electronic micro-granular seed-drill Elektronische mikrokörnige Sämaschine



La consolle elettronica, tramite il cavo di collegamento seminatrice/trattore (5m), consente l'avviamento e l'arresto del ventilatore e distributore direttamente dal veicolo dove posizionata.

The electronic console permits to start and stop the fan and the metering unit directly from the vehicle, where it is positioned, through the cable (5 m. long) connecting the seed-drill with the tractor.

Das elektronische Bedienpult, dank des Kabels Sämaschine/Schlepper (5 Meter), erlaubt die Ein- und Ausschaltung des Gebläses und der Dosiervorrichtung.

IT CARATTERISTICHE

- Dosatura e distribuzione pneumatica completamente elettronica collegata a presa trattore
- Esclusivo sistema di fissaggio su rullo
- Tramoggia in polietilene 120 litri
- Distribuzione a 8 uscite e dispositivo di semina a spaglio
- Predisposizione per abbinamento ad erpice Alpego serie BD

GB FEATURES

- *Electronic pneumatic dosing and distributing system connected to the tractor output*
- *Original linkage system on roller*
- *Polyethylene Hopper, 120 liters*
- *Metering unit with 8 outlets and device for broadcast sowing*
- *Pre-disposition for the combination with an Alpego power harrow of the BD series*

DE EIGENSCHAFTEN

- Dosierung und pneumatische Verteilung voll-elektronisch, mit der Schlepper-Steckdose verbunden
- Exklusives Befestigungssystem auf Walze
- Tank aus Polyäthylen, 120 Liter Inhalt
- Verteilung mit 8 Ausgängen und Vorrichtung für die Breitsaat
- Vorbereitung für Kombination mit Alpego Kreiselegge Modell BD

DATI TECNICI / TECHNICAL DATA / TECHNISCHE DATEN

	HP	mm	mm	KG	KG
APE + Rotodent BD-180	50-100	1800	1800	720	810
APE + Rotodent BD-205	55-100	2050	2050	780	885
APE + Rotodent BD-230	60-100	2300	2300	840	950

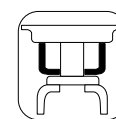
ACCESSORI / OPTIONS / ACCESSOIRES



Rocchetti per varie misure
Rollers of different sizes
Spulen für verschiedene Größe



Fiancata laterale
Extended side plates for vineyards
Seitenbleche



Semiprotezione rotore
One half rock guard
Rotorenschutz

