

# Barracuda CloudGen Firewall – MSP

Fortschrittliche Netzwerk-Security für MSPs vereinfacht

Diese leistungsstarke und sofort nutzbare Security-Lösung sorgt über eine zentrale Managementkonsole für den zuverlässigen Schutz mehrerer Kundennetzwerke vor fortschrittlichen Angriffen. Darüber hinaus sind für die Subscription-basierte Anwendung keine Vorabzahlungen zu leisten.

## Integrierte Cloud-Generation Security-Funktionen

Barracuda CloudGen Firewall – MSP erfüllt MSP-Anforderungen für die zuverlässige Netzwerk-Security und -kontinuität von kleineren und mittleren Unternehmen (KMUs). Durch die integrierte WAN-Optimierung und das dedizierte zentrale Management von Anwendungen können Sie die Systemverfügbarkeit für Ihre Kunden erhöhen und gleichzeitig den administrativen Aufwand sowie die Betriebskosten niedrig halten.

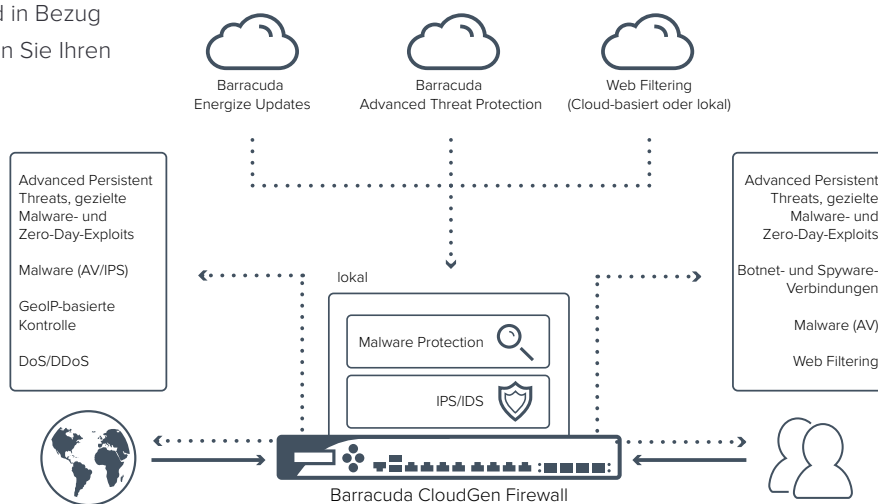
## Expansion Ihres Unternehmens

Wie alle Barracuda MSP-Angebote ist Barracuda CloudGen Firewall – MSP zu einem erschwinglichen monatlichen Festpreis erhältlich. Dadurch wird der Barracuda-Unterschied in Bezug auf Barracuda MSP weiter ausgebaut. Damit können Sie Ihren

Zielmarkt und Ihr Umsatzpotenzial ohne mehr Komplexität und Kapitalaufwand erweitern.

## Skalierbare Bereitstellung

Mit dem Barracuda Firewall Control Center können Sie eine Vielzahl von Barracuda CloudGen Firewalls mit dem gleichen Zeitaufwand managen, der für eine einzelne Firewall notwendig wäre. Im Barracuda Firewall Control Center können MSPs vorkonfigurierte Vorlagen für den einfachen Rollout erstellen. Zudem haben Sie Zugriff auf alle Informationen zu Sicherheitsbereitstellungen in Echtzeit und können einfach Berichte von einer oder allen Barracuda CloudGen Firewalls generieren.



# Hauptmerkmale

## Erweiterte Security-Funktionen

**Firewall:** Application Control und granulare Application Enforcement; Interception von SSL-/TLS-Verschlüsselungsanwendungen

**User Identity Awareness:** Unterstützt die Authentifizierung von Benutzern und die Durchsetzung benutzerabhängiger Firewall-Regeln; funktioniert mit einer Vielzahl von Authentifizierungsmethoden, einschließlich WLAN-Zugriffspunktanbietern wie Aerohive, Aruba und Ruckus

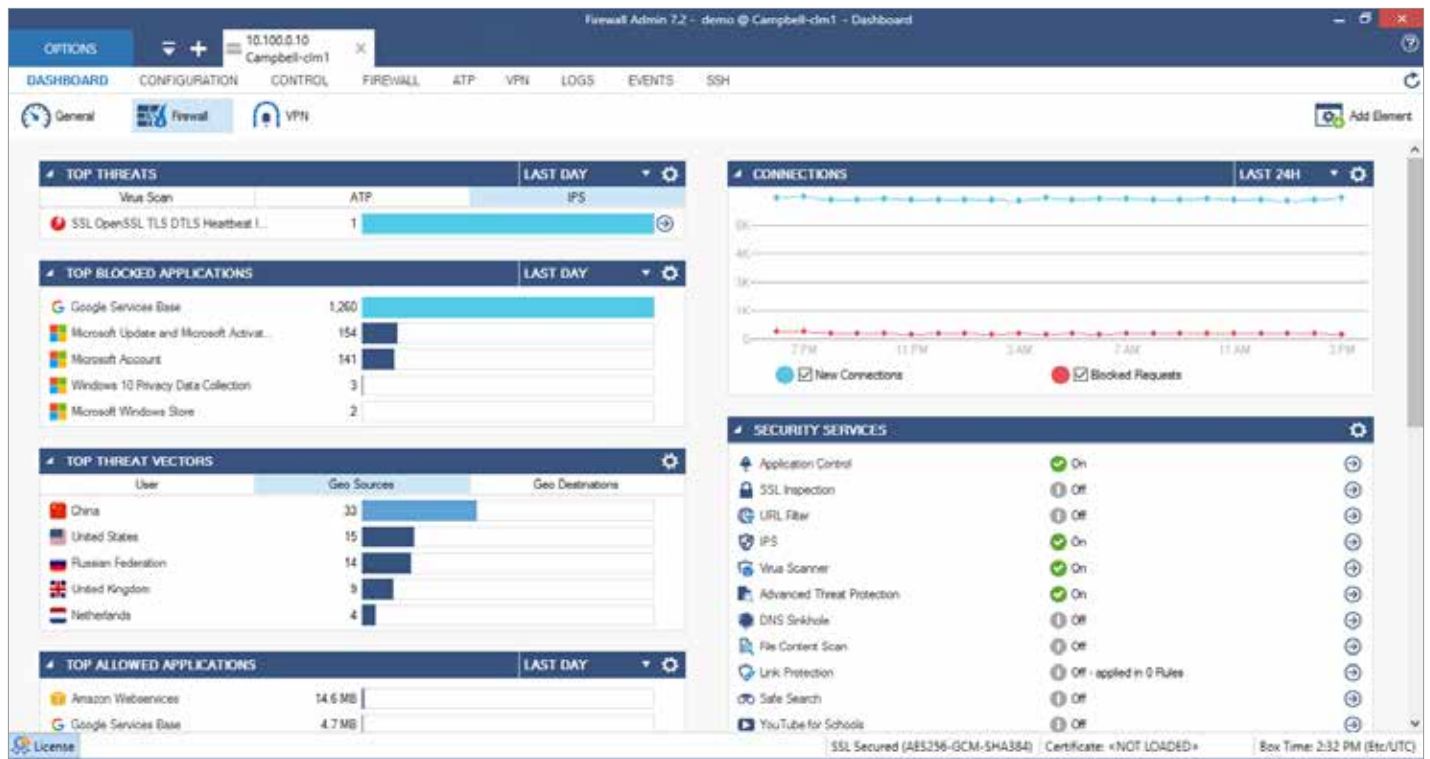
**Advanced Threat Protection:** Dynamische Analyse von Malware-Programmen und Dokumenten mit eingebetteten Exploits

## Vereinfachte Betriebsabläufe

**Übersichtliches Reporting:** Ermöglicht MSPs die Erstellung von Berichten zu sämtlichen oder ausgewählten Bereitstellungen sowie das Anfertigen und automatische Verteilen von Berichten in einem angepassten Layout

**Umfassende Optimierung des Datenverkehrs:** Intelligente Datenverkehrsregulierung und eng integrierte QoS- (Quality of Service) und Link-Balancing-Funktionen

**Remotezugriff:** Browser-basiertes SSL VPN, dedizierte VPN-Clients und Network Access Clients; Remotezugriff-App, CudaLaunch mit Zero-Touch Deployment von Barracuda



Das Dashboard der Barracuda CloudGen Firewall bietet Echtzeitinformationen und Zusammenfassungen aller Prozesse in einem Unternehmensnetzwerk.

## Merkmale

	EINSTIEGS- UND NIEDERLASSUNGSKLASSE	MITTELKLASSE	HIGH-END-KLASSE
Firewall inklusive IPS	✓	✓	✓
Application Control	✓	✓	✓
Dynamic Routing	✓	✓	✓
Application-based Provider Selection	✓	✓	✓
SSL Interception	✓	✓	✓
SD-WAN	✓	✓	✓
Web Filter	✓	✓	✓
Zero-Touch-Bereitstellung	✓	✓	✓
Client-to-Site- und Site-to-Site-VPN	unbegrenzt	unbegrenzt	unbegrenzt
Advanced Threat Protection	✓	✓	✓
Malware Protection	✓	✓	✓
Advanced Threat and Malware Protection	✓	✓	✓
Advanced Remote Access	✓ <sup>1</sup>	✓	✓
Total Protect PLUS	✓	✓	✓

## Einstiegs- und Niederlassungsmodelle

	F12	F18	F80	F82.DSLA	F180	F280
<b>PERFORMANCE</b>						
Firewall-Durchsatz <sup>2</sup>	1.2 Gb/s	1.0 Gb/s	1.5 Gb/s	1.5 Gb/s	1.7 Gb/s	3.7 Gb/s
VPN-Durchsatz <sup>3</sup>	220 Mb/s	190 Mb/s	240 Mb/s	240 Mb/s	300 Mb/s	1.1 Gb/s
IPS-Durchsatz <sup>4</sup>	400 Mb/s	400 Mb/s	400 Mb/s	400 Mb/s	500 Mb/s	1.2 Gb/s
NGFW-Durchsatz <sup>5</sup>	250 Mb/s	340 Mb/s	400 Mb/s	400 Mb/s	550 Mb/s	1.0 Gb/s
Threat-Protection-Durchsatz <sup>6</sup>	230 Mb/s	320 Mb/s	380 Mb/s	380 Mb/s	480 Mb/s	900 Mb/s
Anzahl paralleler Sitzungen	80.000	80.000	80.000	80.000	100.000	250.000
Neue Sitzung(en)	8.000	8.000	8.000	8.000	9.000	10.000
<b>HARDWARE</b>						
Formfaktor	Kompakt	Desktop	Desktop	Desktop	Desktop	Desktop
Ethernet-NICs aus Kupfer [GbE]	5x1	4x1	4x1	4x1	6x1	6x1
Glasfaser-NICs (SFP) [GbE]	-	-	-	1x1	-	-
Integrierter Switch	-	-	-	-	8 Ports	8 Ports
Integriertes Modem	-	-	-	DSL – Annex A, RJ11	-	-
WLAN-Zugriffspunkt	-	-	✓	✓	✓	✓
Stromversorgung	Einfach, extern	Einfach, extern	Einfach, extern	Einfach, extern	Einfach, extern	Einfach, extern

## Mittelklassemodelle

	F380	F400-SUBMODELLE		F600-SUBMODELLE				
		STD	F20	C10	C20	F10	F20	E20
<b>PERFORMANCE</b>								
Firewall-Durchsatz <sup>2</sup>	5.2 Gb/s	7.1 Gb/s	9.0 Gb/s	11 Gb/s		11 Gb/s		20 Gb/s
VPN-Durchsatz <sup>3</sup>	1.4 Gb/s	2.3 Gb/s	2.3 Gb/s	3.1 Gb/s	3.1 Gb/s		5.6 Gb/s	
IPS-Durchsatz <sup>4</sup>	2.0 Gb/s	2.8 Gb/s	3.0 Gb/s	4.6 Gb/s	4.6 Gb/s		8.0 Gb/s	
NGFW-Durchsatz <sup>5</sup>	1.4 Gb/s	2.2 Gb/s	3.0 Gb/s	4.2 Gb/s	4.2 Gb/s		6.4 Gb/s	
Threat-Protection-Durchsatz <sup>6</sup>	1.2 Gb/s	2.0 Gb/s	2.7 Gb/s	4.0 Gb/s	4.0 Gb/s		5.8 Gb/s	
Anzahl paralleler Sitzungen	400.000	500.000	500.000	2.100.000		2.100.000		2.100.000
Neue Sitzung(en)	15.000	20.000	20.000	115.000		115.000		115.000
<b>HARDWARE</b>								
Formfaktor	1U-Gestell	1U-Gestell		1U-Gestell				
Ethernet-NICs aus Kupfer [GbE]	8x1	8x1	8x1	12x1	12x1	8x1	8x1	8x1
Glasfaser-NICs (SFP) [GbE]	-	-	4x1	-	-	4x1	4x1	-
Glasfaser-NICs (SFP+) [GbE]	-	-	-	-	-	-	-	2x10
Stromversorgung	Einfach, integriert	Einfach, integriert	Zweifach, Hot Swap-fähig	Einfach, integriert	Zweifach, Hot Swap-fähig	Einfach, integriert	Zweifach, Hot Swap-fähig	Zweifach, Hot Swap-fähig

## High-End-Modelle

	F800-SUBMODELLE			F900-SUBMODELLE				F1000-SUBMODELLE				
	CCC	CCF	CCE	CCC	CCE	CFE	CFEQ	CE0	CE2	CFE	CFEQ	
<b>PERFORMANCE</b>												
Firewall-Durchsatz <sup>2</sup>	30 Gb/s			35 Gb/s			45 Gb/s		40 Gb/s		46 Gb/s	
VPN-Durchsatz <sup>3</sup>	7.5 Gb/s			9.3 Gb/s			13.5 Gb/s		10 Gb/s		10.3 Gb/s	
IPS-Durchsatz <sup>4</sup>	8.3 Gb/s			11.3 Gb/s			13 Gb/s		13 Gb/s		14 Gb/s	
NGFW-Durchsatz <sup>5</sup>	7.7 Gb/s			8.0 Gb/s			12 Gb/s		10.2 Gb/s		13 Gb/s	
Threat-Protection-Durchsatz <sup>6</sup>	7.6 Gb/s			8.0 Gb/s			11.5 Gb/s		4.0 Gb/s		12 Gb/s	
Anzahl paralleler Sitzungen	2.500.000			4.000.000			4.000.000		10.000.000		10.000.000	
Neue Sitzung(en)	180.000			190.000			190.000		250.000		250.000	
<b>HARDWARE</b>												
Formfaktor	1U-Gestell			1U-Gestell				2U-Gestell				
Ethernet-NICs aus Kupfer [GbE]	24x1	16x1	16x1	32x1	16x1	8x1	8x1	16x1	32x1	16x1	16x1	
Glasfaser-NICs (SFP) [GbE]	-	8x1	-	-	-	8x1	8x1	-	-	16x1	16x1	
Glasfaser-NICs (SFP+) [GbE]	-	-	4x10	-	8x10	8x10	4x10	4x10	8x10	8x10	6x10	
Glasfaser-NICs (QSFP+) [GbE]	-	-	-	-	-	-	2x40	-	-	-	2x40	
Stromversorgung	Zweifach-Hot-Swap			Zweifach-Hot-Swap				Zweifach-Hot-Swap				

Alle Performance-Werte werden unter optimierten Bedingungen gemessen und müssen deshalb als die „im Idealfall zu erreichenden“

Werte angesehen werden. Sie können abhängig von der Systemkonfiguration und der Infrastruktur abweichen:

<sup>1</sup> Nicht verfügbar für das Modell F-18.

<sup>2</sup> Der Firewall-Durchsatz wurde mit großen Paketen (MTU1500, UDP-Pakete) gemessen, bidirektional über mehrere Ports hinweg. Dazu wurde die höchste verfügbare Port-Dichte genutzt.

<sup>3</sup> Die VPN-Performance basiert auf UDP-Paketen mit 1.415 Byte, bidirektional unter Verwendung des Traffic-Generators „BreakingPoint“.

<sup>4</sup> Der IPS-Durchsatz wurde mit einem UDP-Traffic mit großen Paketen (MTU1500) gemessen, über mehrere Ports hinweg. Dazu wurde die höchste verfügbare Port-Dichte genutzt.

<sup>5</sup> Für die Messung des NGFW-Durchsatzes wurden IPS, Application Control und Web Filter aktiviert. Die Messung basiert auf der BreakingPoint-Einstellung „Realworld-IPS-Enterprise-Traffic-Mix“, sie wurde bidirektional über mehrere Ports hinweg durchgeführt. Dazu wurde die höchste verfügbare Port-Dichte genutzt.

<sup>6</sup> Für die Messung des Threat-Protection-Durchsatzes wurden IPS, Application Control, Web Filter und der Virenschutz aktiviert. Die Messung basiert auf der BreakingPoint-Einstellung „Realworld-IPS-Enterprise-Traffic-Mix“, sie wurde bidirektional über mehrere Ports hinweg durchgeführt.

Änderungen an den technischen Merkmalen vorbehalten.

### Informationen zu Barracuda MSP

Barracuda MSP ist die für MSP zuständige Geschäftseinheit von Barracuda Networks. Mit ihr können Managed Service Providers (MSPs) ihren Kunden im Bereich IT mehrstufige Security- sowie Datenschutz-Services durch unsere preisgekrönten Produkte und die speziell entwickelten MSP-Plattformen bieten. Der partnerorientierte Ansatz von Barracuda MSP konzentriert sich auf die Bereitstellung von Ressourcen zur Unterstützung, von Fachwissen zu Vertriebskanälen sowie von zuverlässigen, skalierbaren MSP-Lösungen. Diese bauen auf der Art und Weise auf, in der Managed Service Provider Lösungen entwickeln und geschäftlich tätig sind. Weitere Informationen finden Sie unter [barracudamsp.com](http://barracudamsp.com).

@BarracudaMSP | LinkedIn: BarracudaMSP | [blog.barracudamsp.com](http://blog.barracudamsp.com)

+1 617.948.5300 | +1 800.569.0155 | [sales@barracudamsp.com](mailto:sales@barracudamsp.com)

