

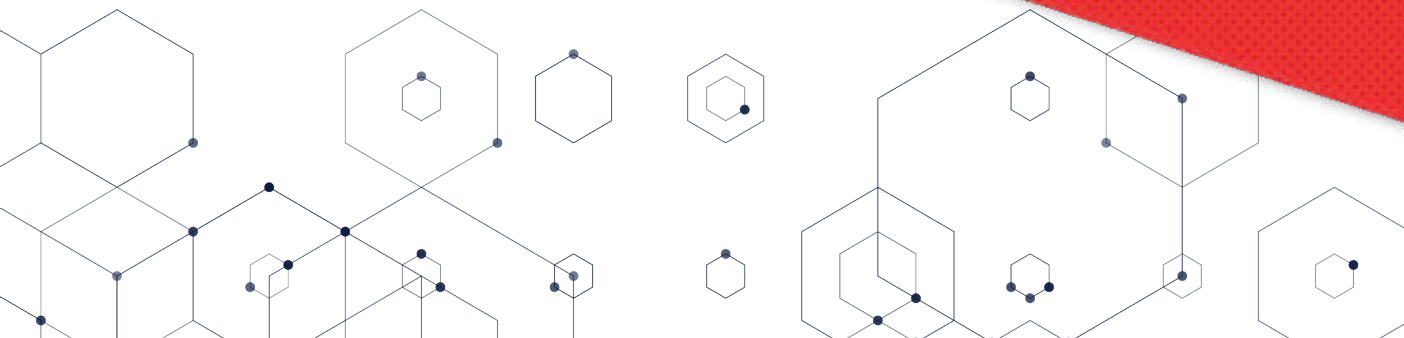
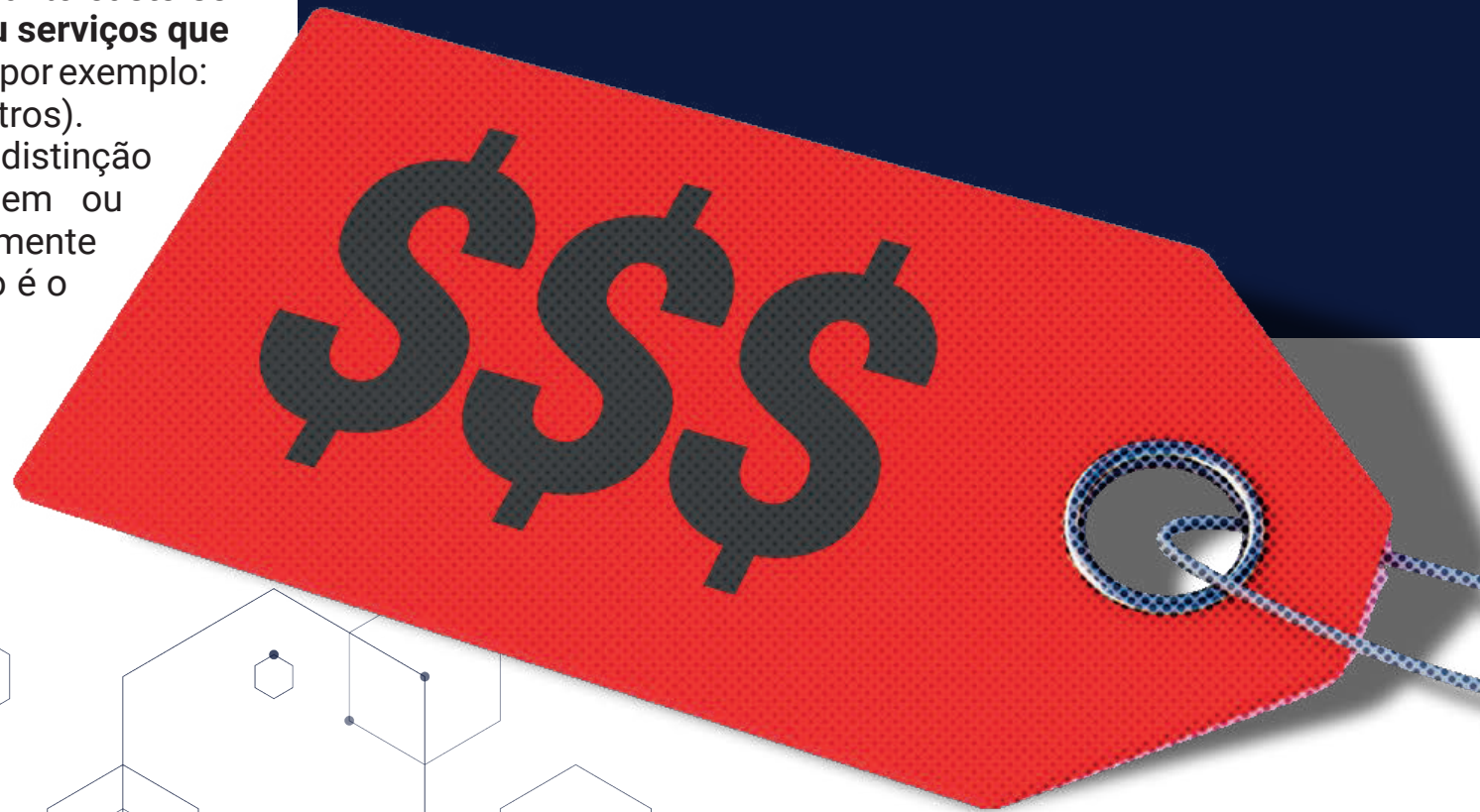


QUANTO CUSTA SAP BUSINESS ONE?

H&CO. **SAP** Business
One®

Quer saber quanto custa o SAP Business One?

Antes de responder a essa pergunta, vamos esclarecer que existe uma diferença entre custo e preço. Embora sejam normalmente usados como sinônimos, o termo **preço se refere ao valor monetário que deve ser pago por um bem ou serviço**, enquanto **custo se refere a um gasto em bens ou serviços que ajudarão a gerar mais receita** (por exemplo: maquinário, planilha, entre outros). É importante fazer essa distinção porque o preço de um bem ou serviço não está necessariamente vinculado ao seu custo, como é o caso do SAP Business One.





SAP Business One é um software desenhado para se adaptar às necessidades de empresas de diferentes setores, com diferentes tamanhos e modelos de negócio, razão pela qual o seu modelo de tarifação e implementação também se adequa a este objetivo.



SAP Business One®

+170
países

80%
dos clientes
SAP são
pequenas
e médias
empresas

92%
Forbes 2000
são clientes
SAP

70%
do PIB
brasileiro são
clientes SAP





Ao contrário de outros ERPs, o SAP Business One **não é vendido por módulos**, visto que se pretende oferecer a melhor funcionalidade possível por meio de um sistema unificado, a separação do sistema em módulos impede que isso seja alcançado. É por isso que o sistema é **instalado com todas as suas funcionalidades** e o que se comercializa são **licenças por usuário**, que permitem que cada usuário acesse o sistema.



As diferentes licenças que estão à venda são:



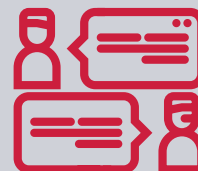
Usuário profissional

Esta licença é reservada para a **gerência geral e / ou equipe de TI**. Quem possui licença profissional pode acessar **todas as funções do sistema**.



Usuário financeiro

Esta licença é concedida aos **membros do departamento financeiro ou contábil**, e permite o acesso à **área financeira** do sistema (somente).



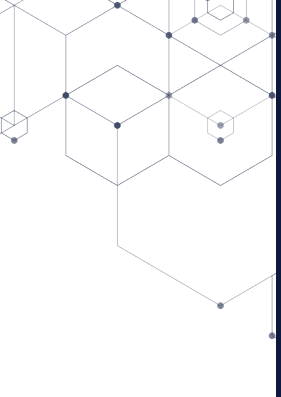
Usuário de CRM

O usuário de CRM recebe permissão para visualizar e, em certos casos, editar aspectos que podem ser relevantes para o **gerenciamento do relacionamento com o cliente**.



Usuário de logística

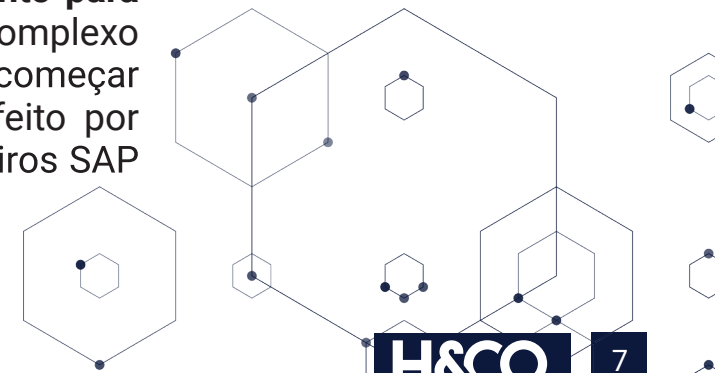
A licença de logística permite que o usuário veja o **fluxo das operações**, para que possa ver determinados aspectos em **várias áreas do sistema**, como compras, vendas, produção e funções gerais.



Levando em consideração as permissões de licença, você pode ter uma ideia de quais são as que sua equipe precisa. Lembre-se, porém, de que **nem todos em sua empresa precisam usar SAP desde o início**, o que permite uma compra progressiva de licenças.



Além do custo das licenças, é necessário um **investimento para a implantação do sistema**. Por se tratar de um sistema complexo que requer a configuração de muitas variáveis antes de começar a utilizá-lo, para que funcione corretamente, deve ser feito por profissional treinado. É por esta razão que existem parceiros SAP Business One.



O preço de implementação depende de duas variáveis. Em primeiro lugar, se pretende que o sistema seja **alojado em servidores nas suas instalações**, também conhecidos como “on-premise”, ou se pretende que seja **alojado nos servidores do parceiro**, o que é conhecido como “na nuvem”. Cada opção tem suas vantagens. No entanto, nos limitaremos aos mais importantes:

Serviço on-premise

Exige que a empresa possua servidores capazes de dar **suporte ao sistema** e uma **equipe técnica** que lhes dê manutenção.

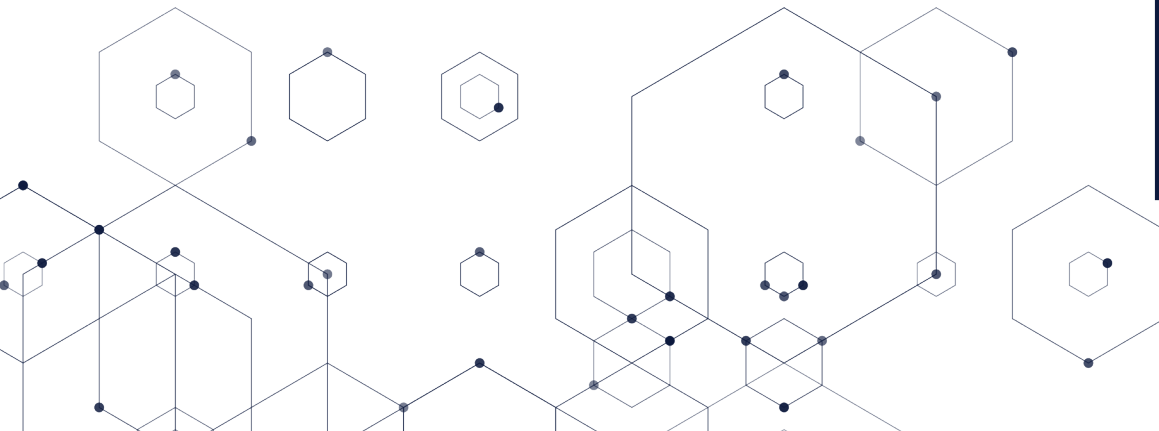
Exige um **investimento inicial maior**.

Serviço na nuvem

É mais barato porque não se deve investir em servidores ou parceiros, mas o sistema não está hospedado em servidores internos, por isso depende de uma **boa conexão à Internet**.

O investimento para o serviço na nuvem é um **pagamento mensal** com um **valor muito acessível**.


Equivale a ter o sistema nos servidores do provedor, o que **garante que haja uma equipe técnica treinada** para atender qualquer eventualidade.





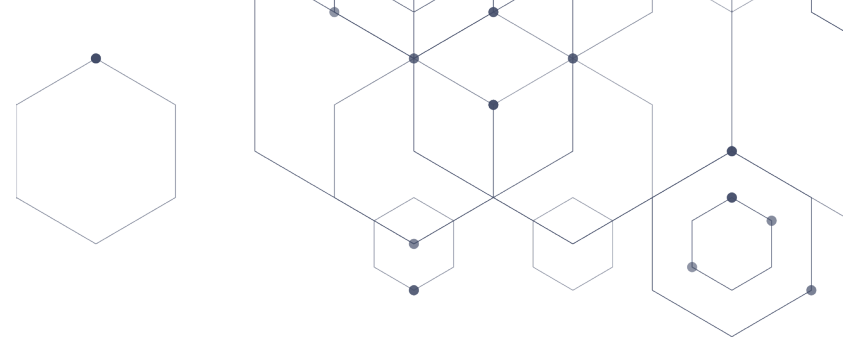
Nem todos os parceiros SAP oferecem a opção de hospedar o sistema em seus servidores, portanto, se você estiver considerando essa opção, certifique-se de selecionar um que ofereça serviços em nuvem. O desembolso para isso pode ser facilmente calculado levando em consideração a opção selecionada.

Conforme mencionado acima, a instalação do sistema deve ser feita por **profissional certificado**, valor que não pode ser calculado sem uma avaliação das necessidades da empresa, da complexidade de suas operações e do porte da empresa. **O preço deste serviço só pode ser oferecido por um parceiro SAP.**



Deve-se considerar também que ao final do processo de implantação, os usuários devem ser treinados no uso deste sistema, portanto, deve-se **levar em consideração a quantidade de treinamentos que devem ser realizados e onde serão oferecidos** (na sua empresa ou onde na empresa do parceiro).

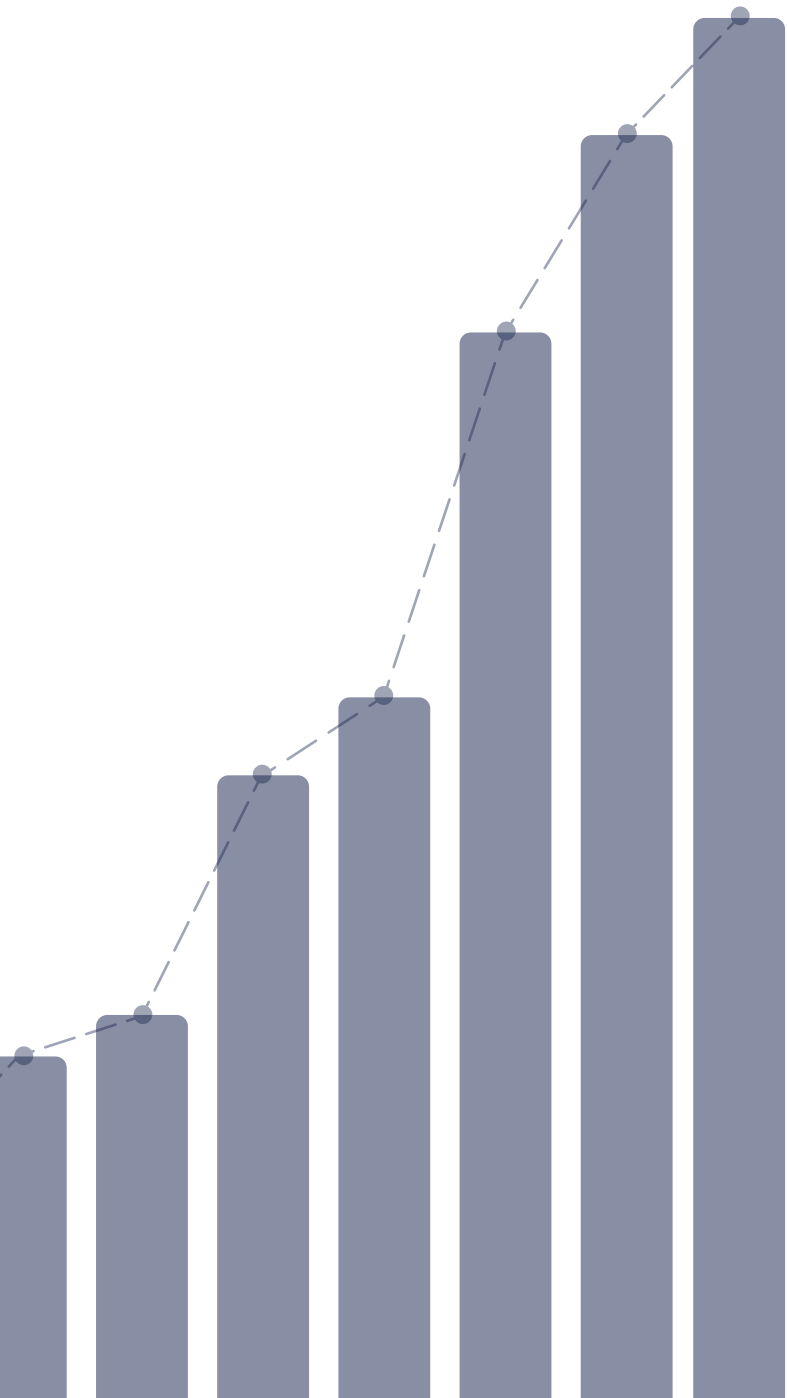




O preço de aquisição do sistema pode ser maior do que o esperado por muitas empresas que acreditam que o SAP é um sistema para microempresas, mas seu custo é **consideravelmente baixo quando se considera a quantidade de tempo economizado em processos**, retrabalho, erros humanos em cálculos, agilidade de procedimentos, agilidade contábil e muitos outros aspectos.

A questão não deve ser qual é o custo do SAP Business One, mas **qual é o custo de não ter o SAP Business One?**





Benefícios Tangíveis	Ocorrência
Redução de estoques	32%
Aumento de Produtividade	26%
Redução de tempo de ciclo de fechamento contábil/financeiro	19%
Melhorias na gestão de caixas	11%
Aumento em receitas / Lucros	11%

Fonte: Colangelo Filho (2001, p.53)
(Site: portalerp.com/entenda-erp)

E lembre-se, você está pagando pela **qualidade**, então não seja influenciado por uma pequena diferença no preço inicial, o custo de fazer isso pode ser muito alto se você escolher um parceiro que não ofereça a qualidade **SAP Business One** de implementação e suporte que **sua empresa merece**.





Quer saber
quanto custa o
SAP Business
One[®]
para o seu negócio?

SOLICITE UM ORÇAMENTO!



H&CO.

